



Le vaccinazioni contro le malattie batteriche del suino....viste dal pratico

Mazzoni Dr. Claudio
Medico Veterinario

Libero Professionista Suivet Reggio Emilia

**Dottorando della Scuola Dottorale in “Scienze
alimentari e Medico-Veterinarie”**



Obiettivo

Dare delle personalissime nozioni
sull'applicazione dei programmi di
profilassi vaccinale delle principali
malattie batteriche del suino

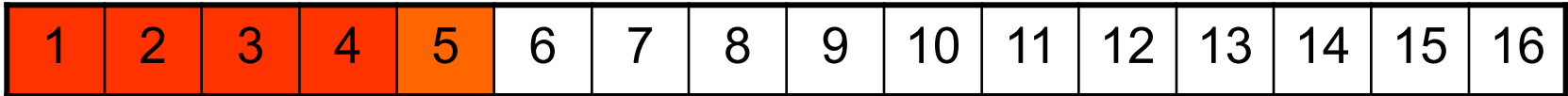


Agenda

1. Equilibrio fra sanità e malattia. Concetti di flussi e densità
2. Alcuni patogeni per cui considerare la vaccinazione



Scrofa: settimane di presenza in gestazione

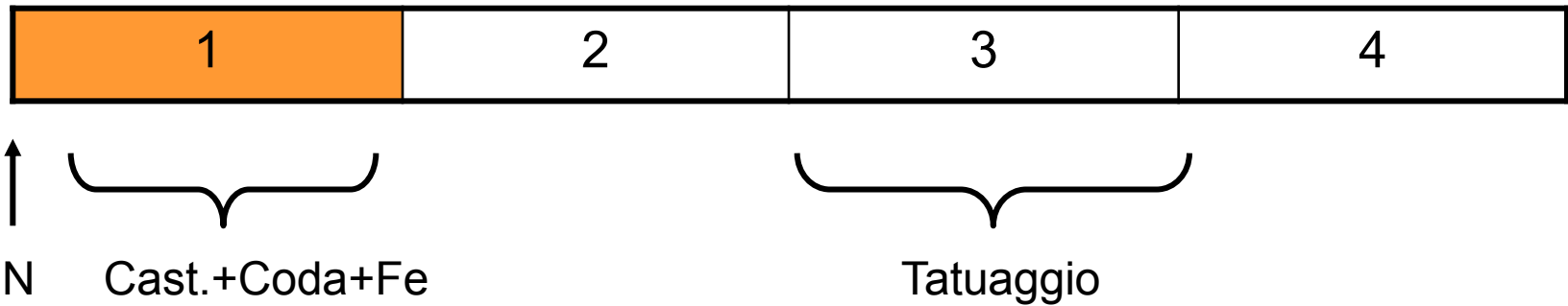


Scrofa: settimane di presenza in lattazione

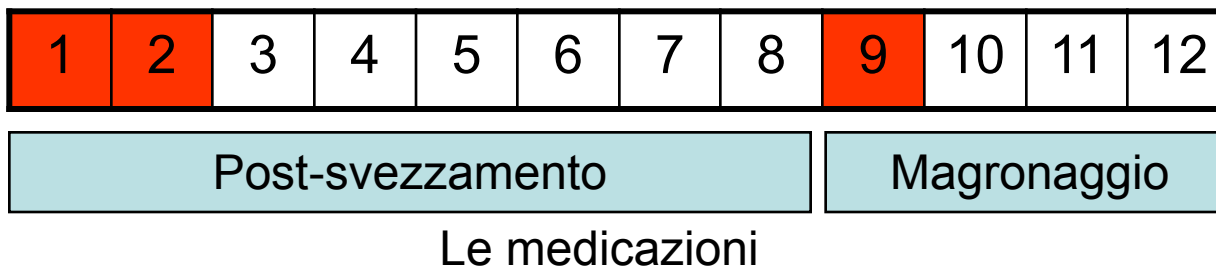


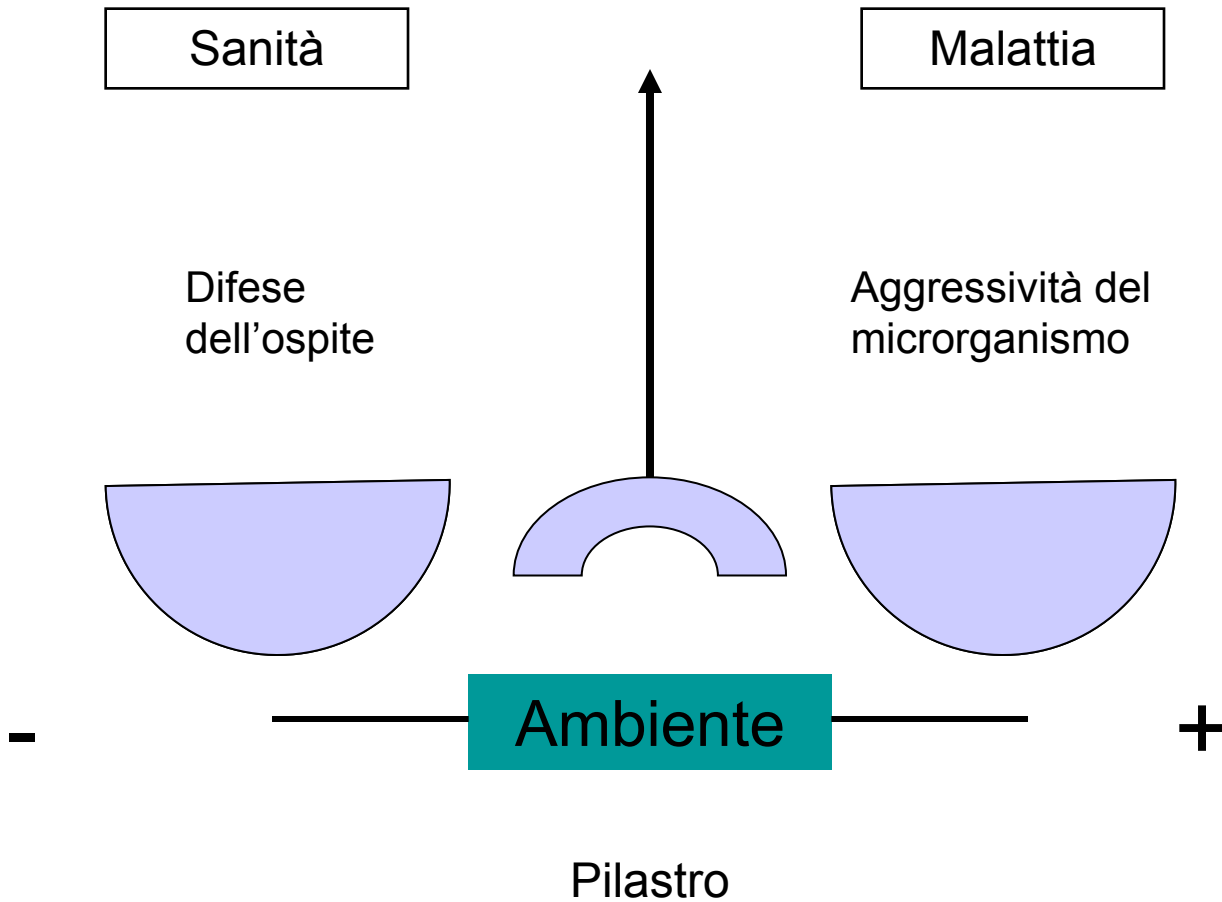


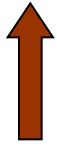
Suinetti: settimane di presenza in sala parto



Suinetti: settimane di presenza in svezzamento/magronaggio

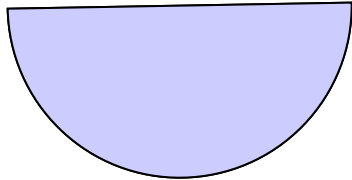






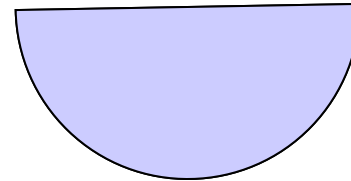
Sanità

Difese dell'ospite



Malattia

Aumento progressivo della carica microbica circolante



Aggressività del microrganismo

• Riduzione dell'immunità materna

-

Ambiente

+



Pilastro

• Affollamento
• Scarsa ventilazione

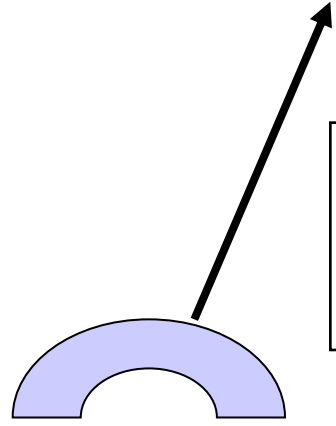
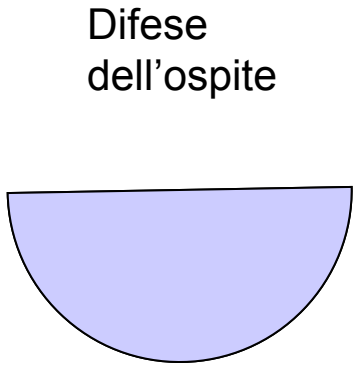


Sanità

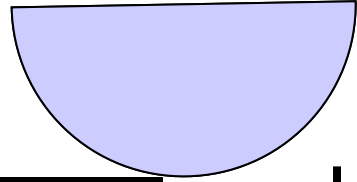
Malattia

Aggressività del microrganismo

- Perdita dell'immunità materna
- Poco tempo per una utile reazione immunitaria



Concentrazione microbica circolante in grado di infettare



Ambiente

-

+

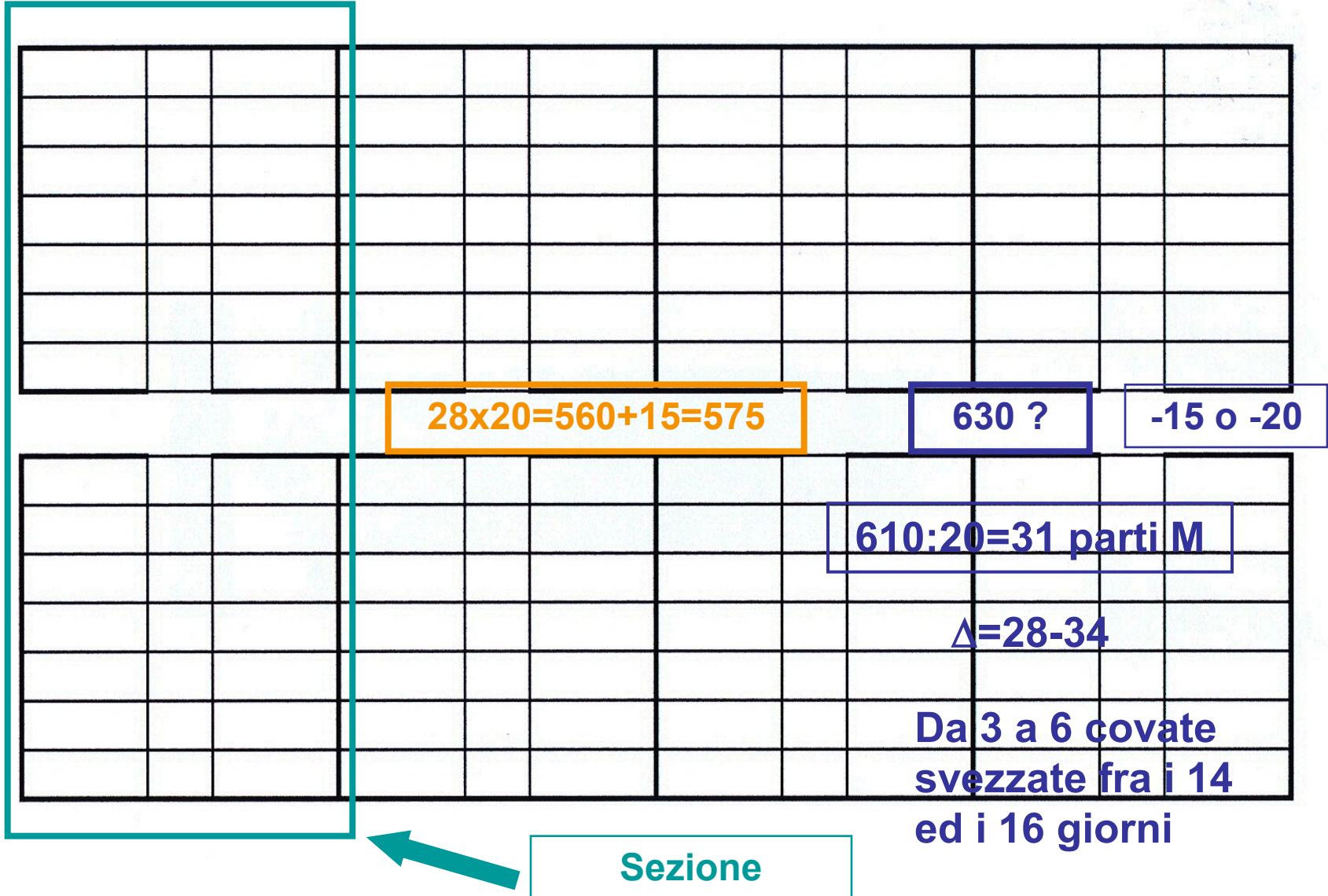


Pilastro

- Affollamento
- Scarsa ventilazione
- Umidità
- Sbalzi di temperatura



I flussi.....!





I flussi.....!

120	120	120	120	120	120	120
80						
120	120	90 40	130	130	120	120
80						

60	140	80
	140	140
70	140	70
	140	140

330
300
320
270
290

$\Delta=28-34$ $M=31$

$Sv/scr/p=9.7$

$Suinetti/sv.xBD=270-330$



I flussi.....!

120	120	120	120	120	120	120
80						
120	120	90 40	130	130	120	120
80						

60	140	80
	140	140
70	140	70
	140	140

330
300
320
270
290

Perdite
5%

$\Delta=28-34$ $M=31$

$Sv/scr/p=9.7$

$Suinetti/sv.xBD=270-330$



I flussi.....!



....una lunga serie di interventispesso tardivi!



I flussi.....!

L'errata gestione dei flussi è alla base della:

- Gravità della clinica dei patogeni “convenzionali”
- Gravità dei patogeni di prima irruzione



Criteri di scelta della vaccinazione

- Sulla scrofa
 - Proteggere la gravidanza
 - Proteggere i neonati
- Sui suinetti
 - Ridurre morti e scarti
 - Migliorare le rese

Approccio vaccinale

Convenzionale (vaccini del mercato):

Vivo o attenuato

Spento o Inattivato

Stabulogeno:

Autovaccini (preparati da centri specializzati)



Per quali patogeni è possibile vaccinare

- *Clostridium*
- *Escherichia coli*
- *Lawsonia intracellularis*
- *Bordetella bronchiseptica*
- *Pasteurella multocida*
- *Actinobacillus pleuropneumoniae*
- *Haemophilus parasuis*
- *Leptospira*
- *Erysipelothrix rhusiopathie*
- *Mycoplasma hyopneumoniae*



Criteri di scelta

- Sulla scrofa per:

Proteggere la gravidanza

- *Leptospira*
- *Erysipelothrix rhusiopathie*

Proteggere i neonati

- *Clostridium*
- *Escherichia coli*
- *Bordetella bronchiseptica*
- *Pasteurella multocida*
- *Haemophilus parasuis*

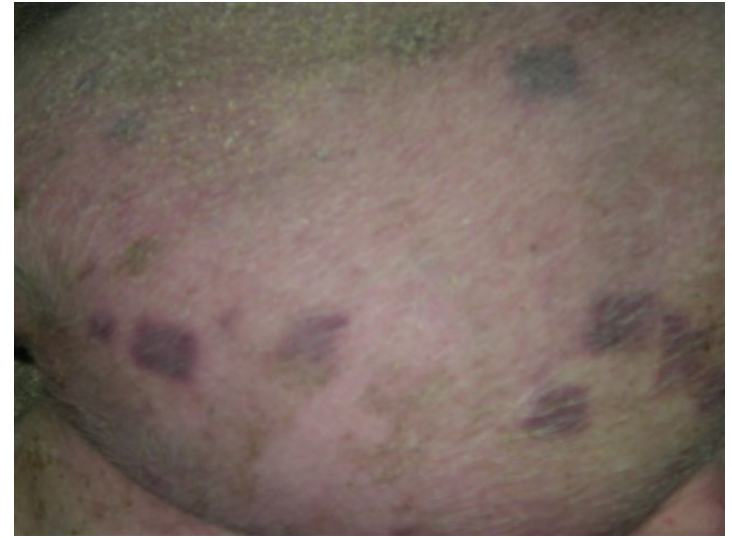
- Sui suinetti:

Ridurre morti e scarti e migliorare le rese

- *Lawsonia intracellularis*
- *Actinobacillus pleuropneumoniae*
- *Haemophilus parasuis*
- *Mycoplasma hyopneumoniae*
- *Erysipelothrix rhusiopathie*



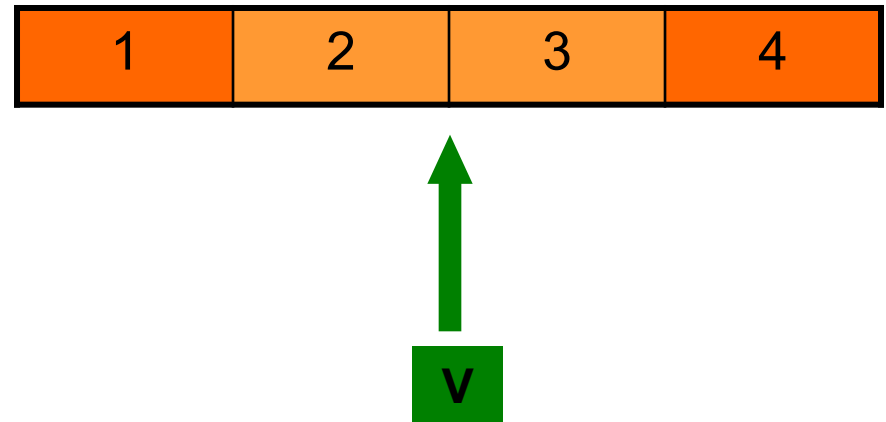
Erysipelothrix rhusiopathie





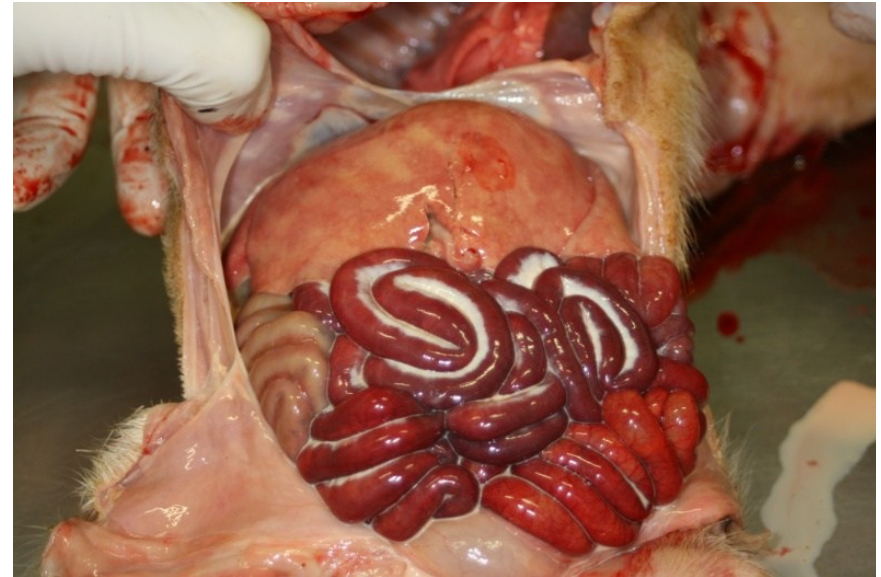
Mal Rosso

- Diagnosi
 - Clinica
 - Isolamento
- Trattamenti
 - Betalattamine
 - Tetracicline
- Profilassi
 - *Vaccinazione*





Clostridium perfringens





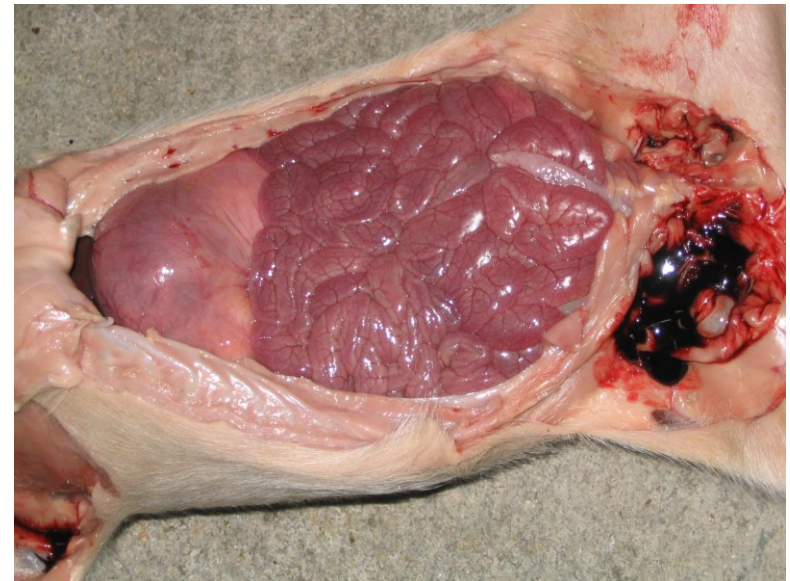
Escherichia coli





Colibacillosi neonatale

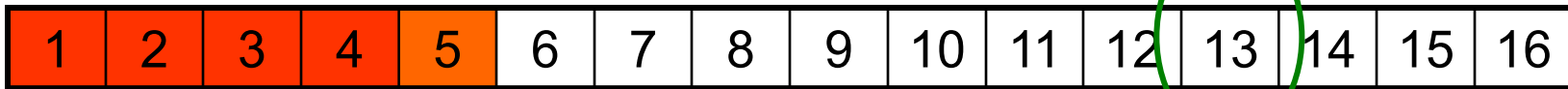
- Diagnosi
 - Clinica e AP
 - Tamponi rettali
 - Suinetti deceduti
 - Identificazione dei geni per le tossine e delle fimbrie (PCR multiplex)
- Trattamenti
 - Chinoloni
 - Reidratanti & Calore
- Profilassi
 - *Vaccinale*
 - *Medicamentosa*





Profilassi coli e clostridi ♀ pluripare

Gestazione



Per entrambe: 3 settimane prima del parto

V

Sala parto

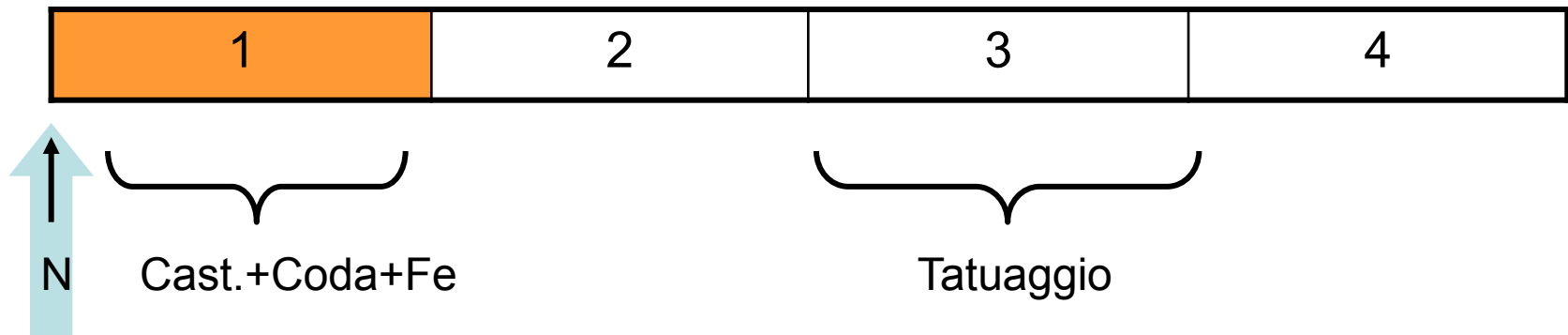


ATB



Profilassi/Terapia coli e clostridi suinetti pluripare

Sala parto



Tilosina LA (inj)

Fluorochinoloni (inj)+Amoxy (os)+Reidratanti in terapia



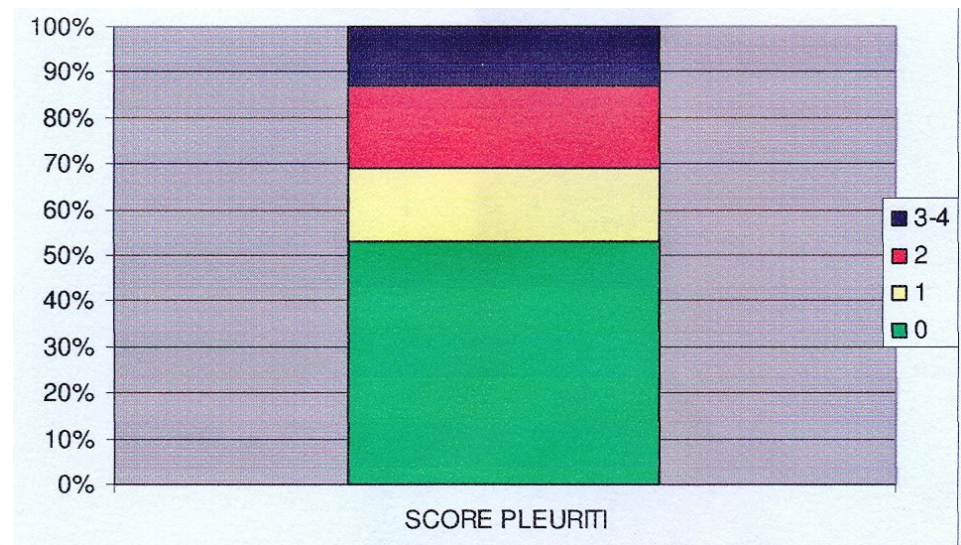
Actinobacillus pleuropneumoniae





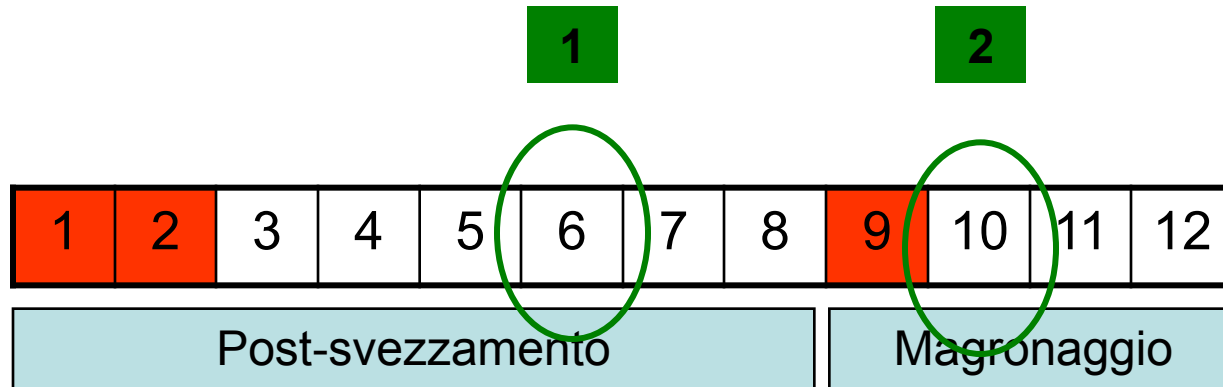
Pleuropolmonite

- Diagnosi
 - Clinica
 - Sirologia
 - Isolamento
 - Al macello
- Trattamenti
 - Individuali
 - Di massa
- Profilassi
 - vaccinazione





Vaccinazione



Prima vaccinazione fra il 40° ed il 90° giorno di vita

Richiamo dopo 4 settimane



Mycoplasma hyopneumoniae

- Polmonite Enzootica (PES)
- PRDC (Porcine Respiratory Disease Complex)
 - Door opener





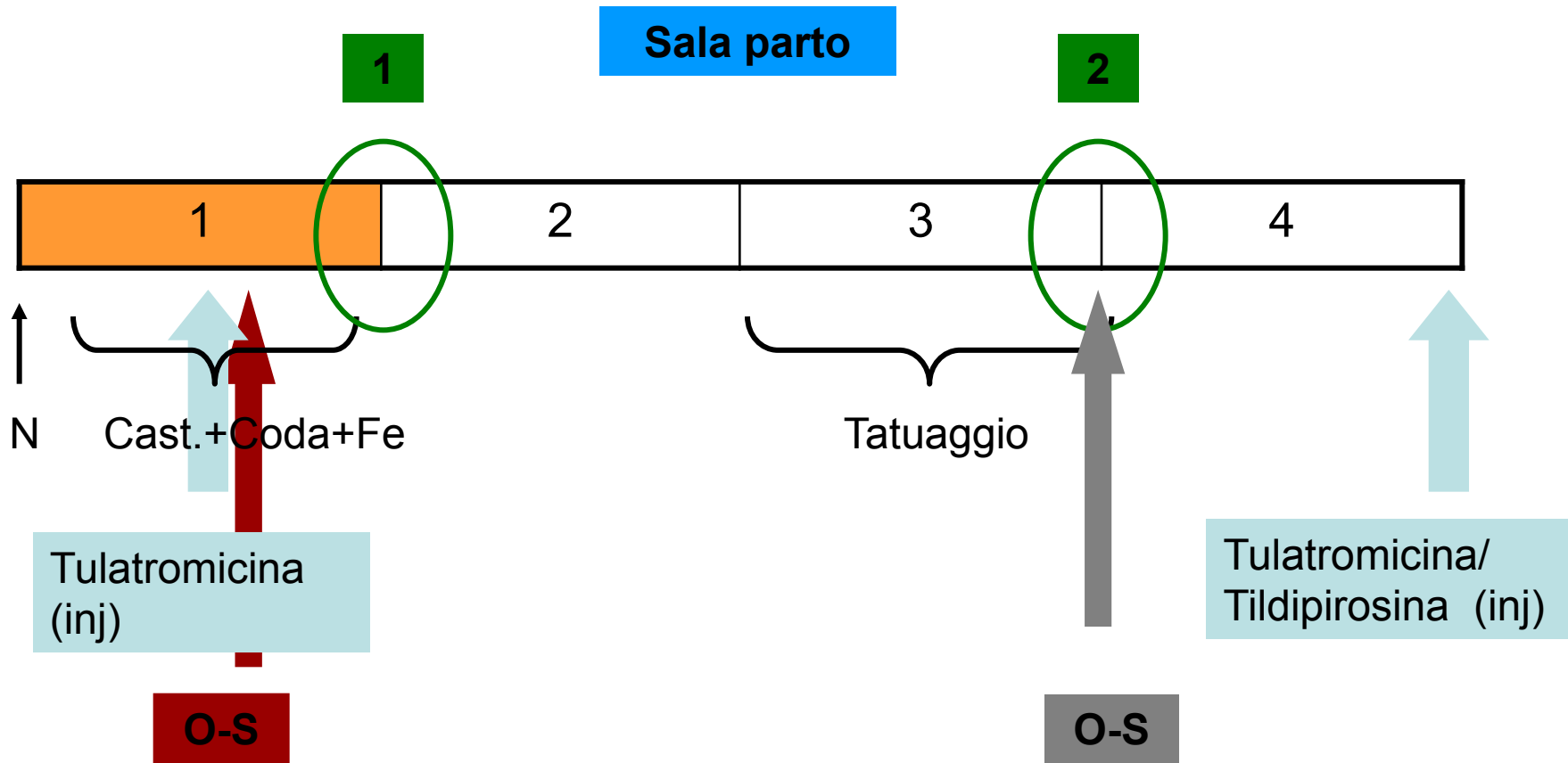
Polmonite Enzootica

- Diagnosi
 - Clinica
 - Sirologica?
 - BAL + PCR
 - Al macello
- Trattamenti
 - Individuali
 - Di massa
- Profilassi
 - Vaccinazione
 - Medicazione





Profilassi/Terapia PES suinetti





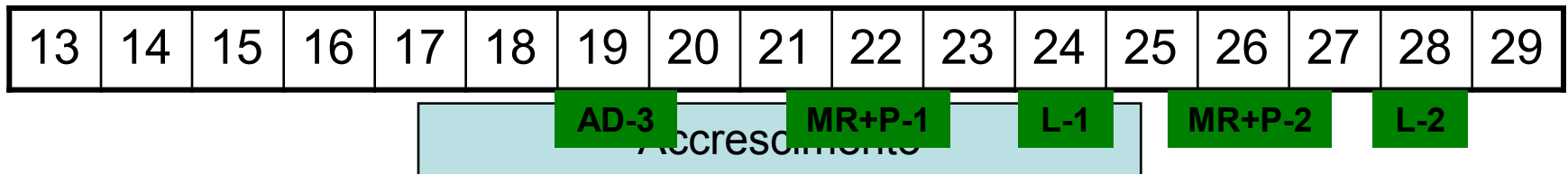
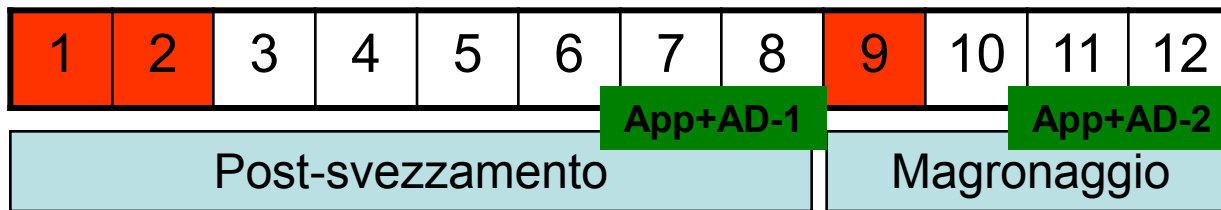
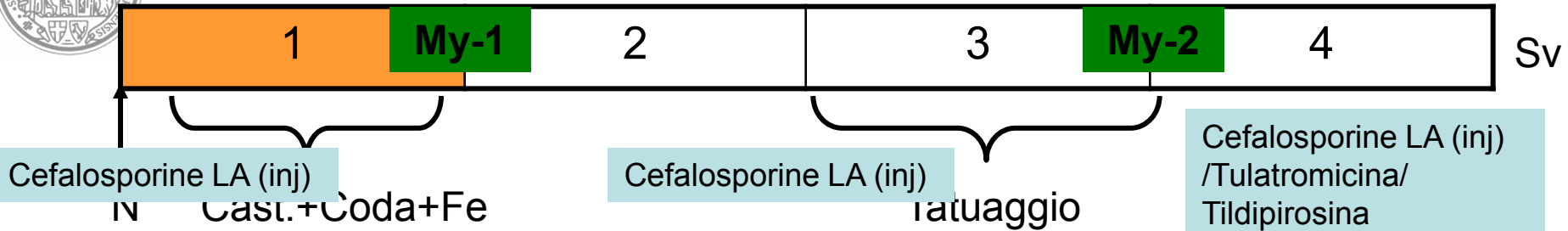
Per le scrofette?

**È necessario creare
un'immunità di base**

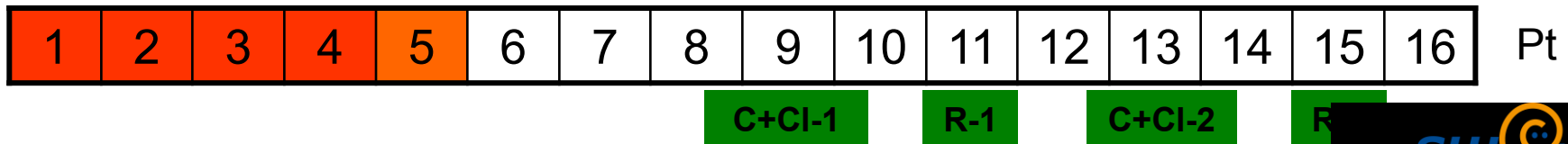
.....ecco come!



Sala parto



Gestazione





**Guardate prima alle cose
semplici**



**In campo è richiesto sempre
un intervento immediato....**



Solo così sbaglierete poco!



**Grazie per
l'attenzione**