

I segnali di gravidanza ed il parto

Mazzoni Dr. Claudio
Medico Veterinario
Libero Professionista Suivet Reggio Emilia
Dottorando della Scuola Dottorale in “Scienze alimentari e Medico-Veterinarie”

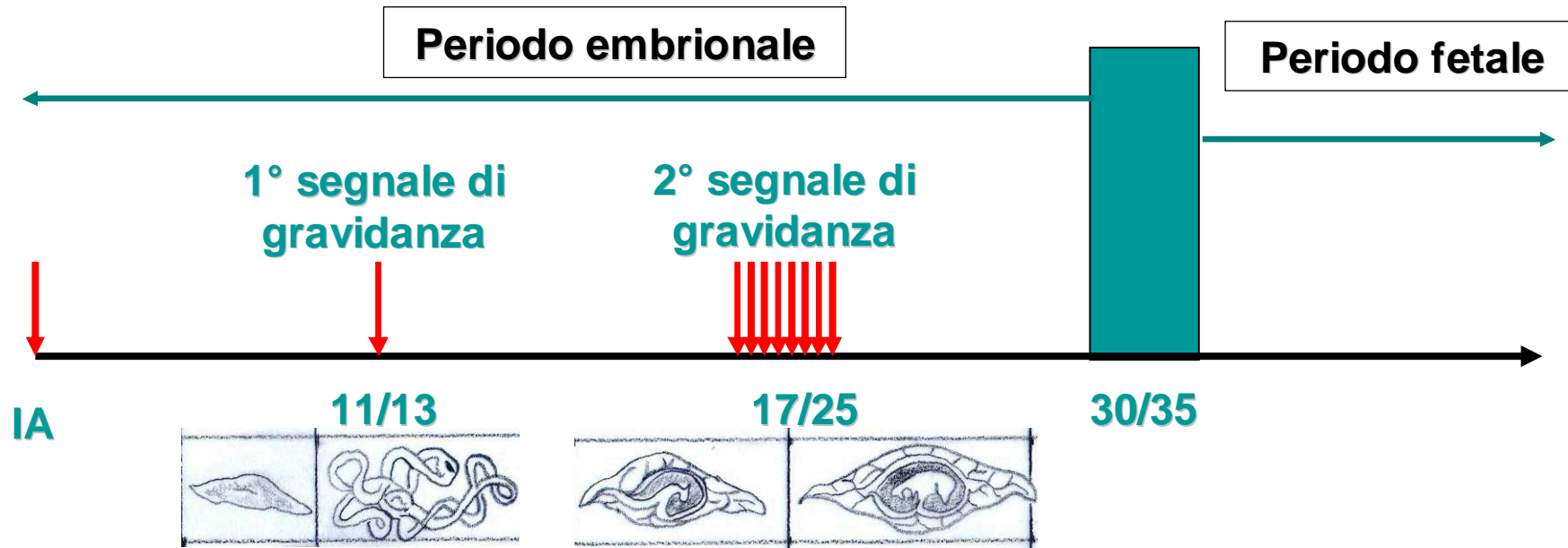


Agenda

1. I segnali di gravidanza
2. La fisiologia del parto
3. L'assistenza al parto



I segnali di gravidanza



Attività degli embrioni:

- cominciano ad allungarsi
- producono estrogeni che bloccano il rilascio delle $PGF2\alpha$
- ne servono 5

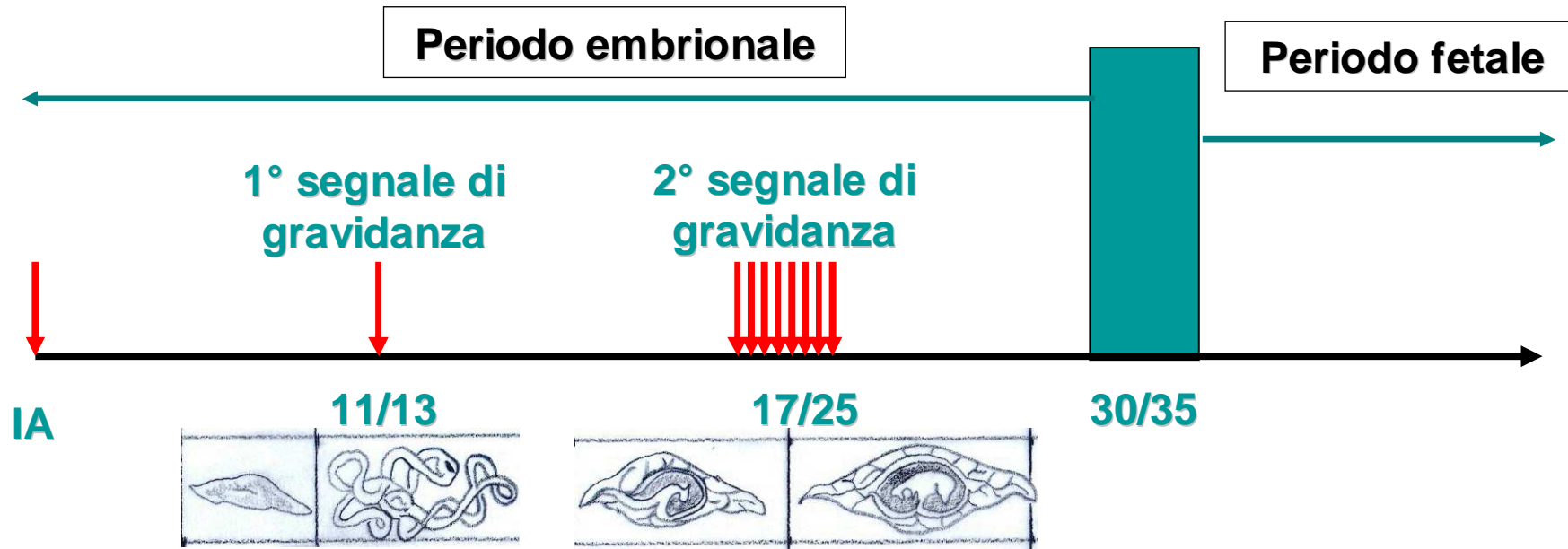
Attività degli embrioni:

- continuano ad allungarsi
- annidamento
- bloccano il rilascio delle $PGF2\alpha$
- ne servono 5

Martineau, 2003 (modificato)



I segnali di gravidanza



Caso 1: Neg Ritorni in ciclo (18-23 gg)

Caso 2: Pos Neg Ritorni fuori ciclo (24-38 gg)

Caso 3: Pos Pos Parto, Aborto, Pseudogravidanza



Distribuzione delle classi di ritorno

RC1: fra i 18-23 gg dall'IA

RA totali: fra i 24 ed i 38 gg dall'IA

-RA1: dai 24 ai 30 gg dall'IA

(riassorbimenti embrionali)

-RA2: dai 31 ai 38 gg dall'IA

(aborti precoci)

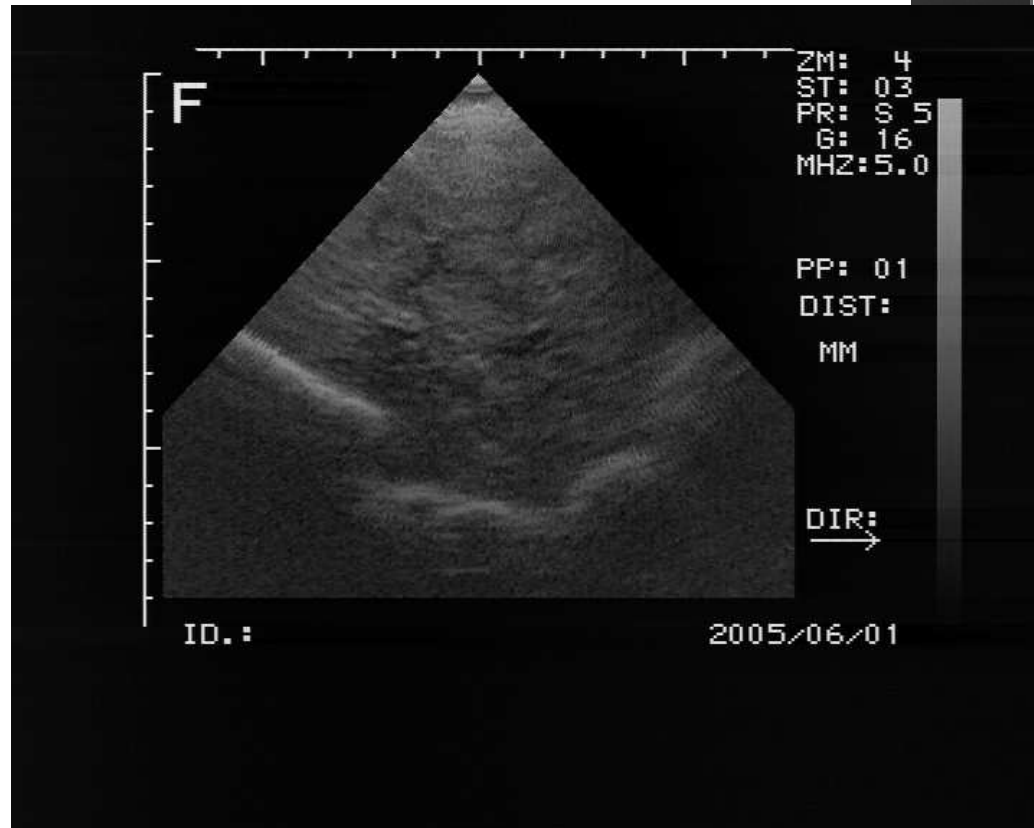
RC2: dai 39 ai 44 gg dall'IA



Riassorbimenti

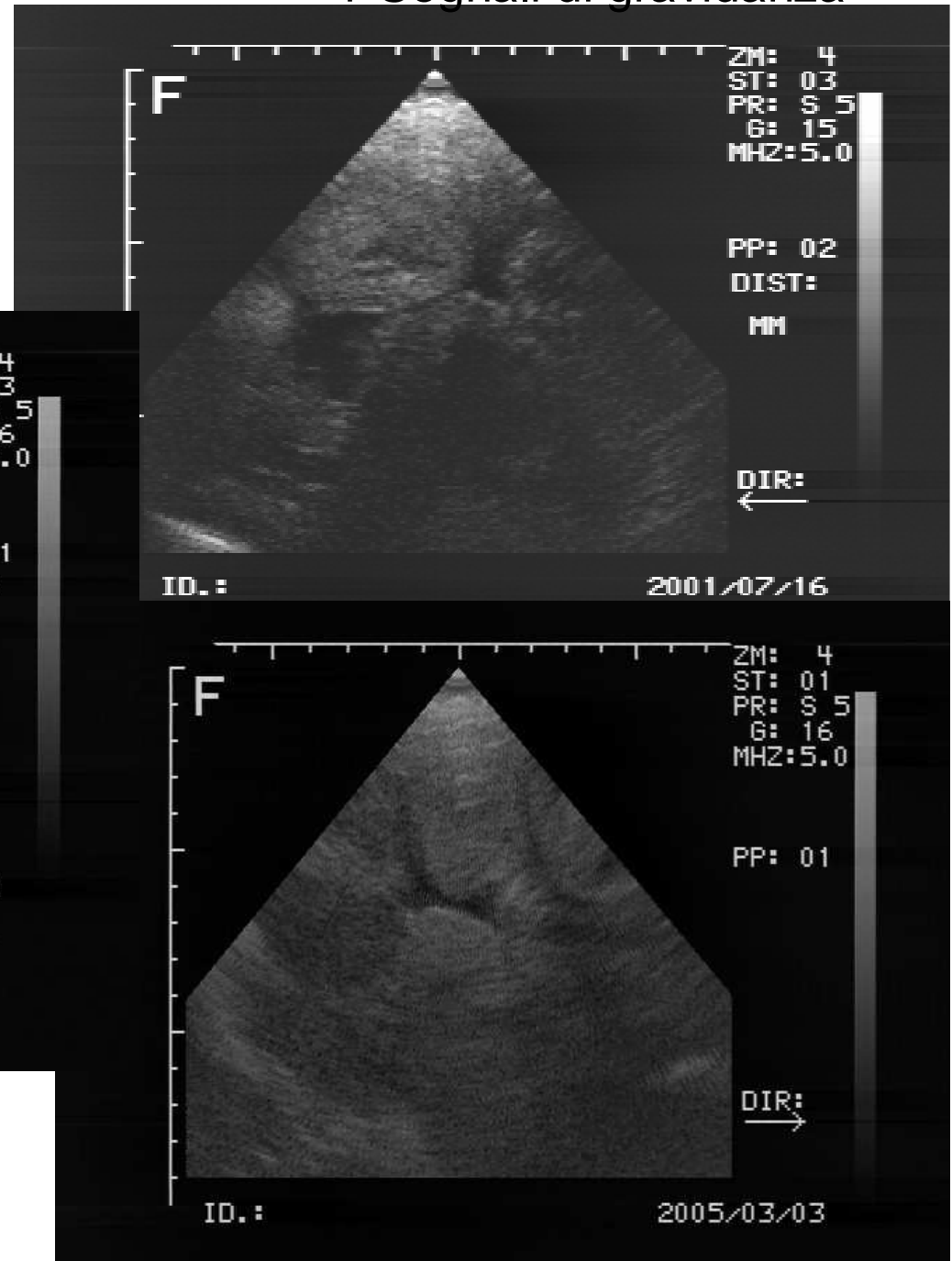
Riass. 26gg

1-Segnali di gravidanza



Normale

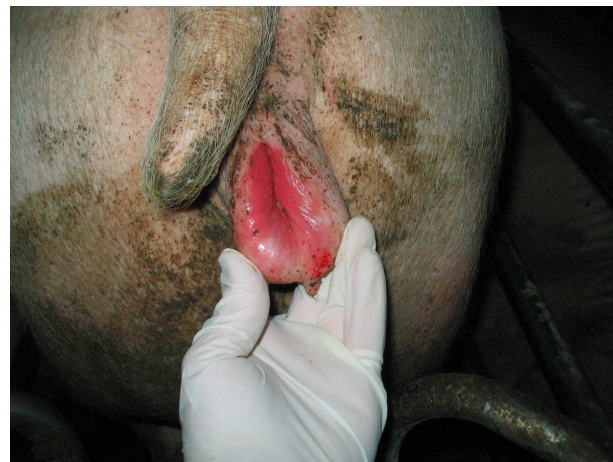
Riass. 22gg





1-Segnali di gravidanza

Riassorbimenti



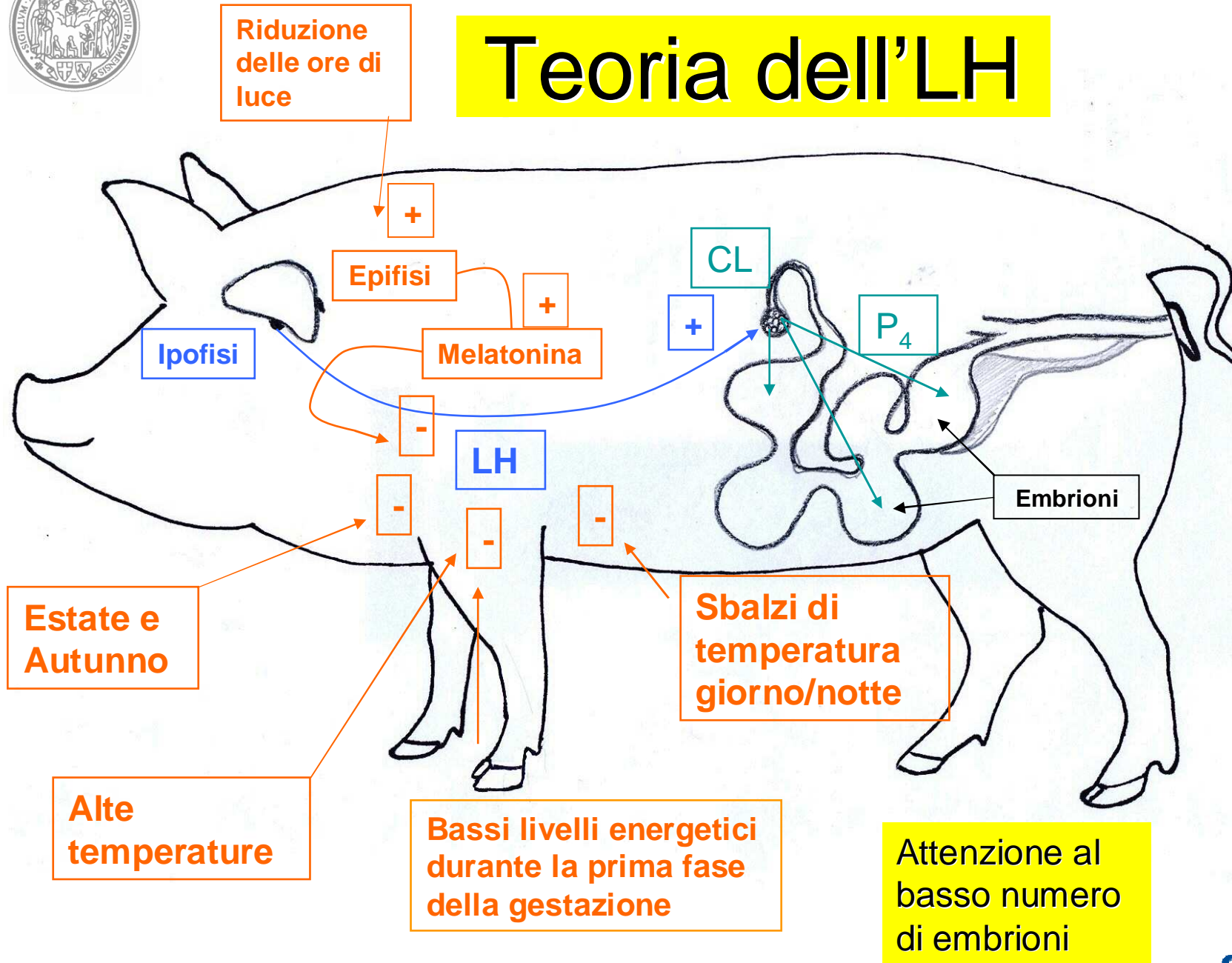


Riassorbimenti





Teoria dell'LH





Fisiologia del parto

1. Fase preparatoria al parto
2. Fase di espulsione dei feti
3. Fase dell'espulsione delle membrane fetali



1. Fase preparatoria al parto (10-14 giorni prima)

- Sviluppo ghiandola mammaria
- Tumefazione vulva
- Ingrossamento vena mammaria





1. Fase preparatoria al parto

- Avvicinamento al parto
(alcune ore prima)
 - Agitazione
 - Preparazione del nido (9 ore prima delle doglie, ma anche dopo)
 - Spontanea fuoriuscita di latte (8-24 ore prima del parto)

Video spremitura
capezzoli



1. Fase preparatoria al parto

- Riduzione dell'appetito
- Scolo vulvare (con sangue nel 60% delle scrofe) fra 1-22 ore prima del parto, presenza di meconio (nel 25% delle scrofe)





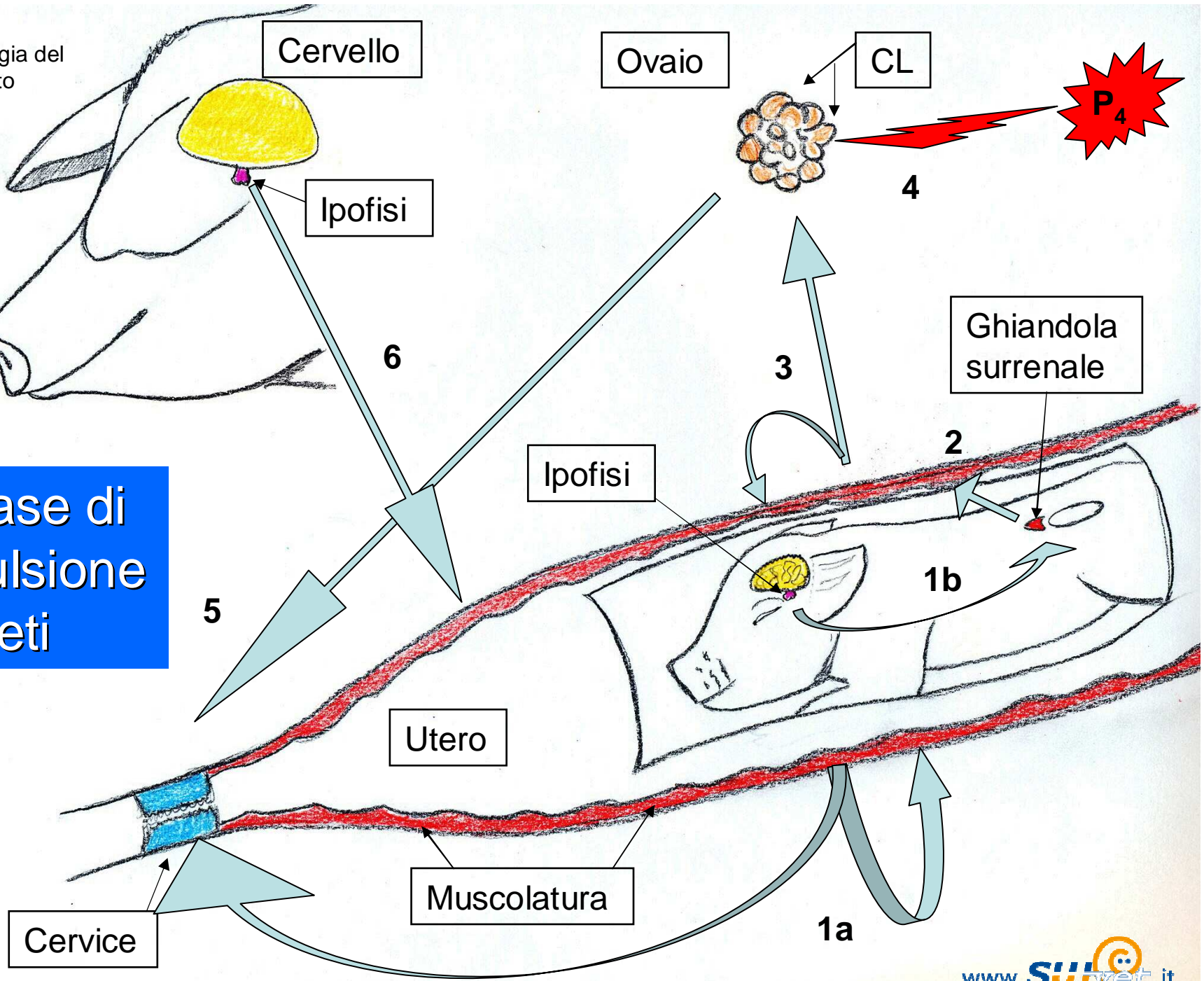
1. Fase preparatoria al parto

- Variabile rialzo termico di 0.5°C (10 ore prima del parto)
- contrazione di coda, perineo ed addome (2-3 ore prima del parto)

Video contrazione perineo



2. Fase di espulsione dei feti



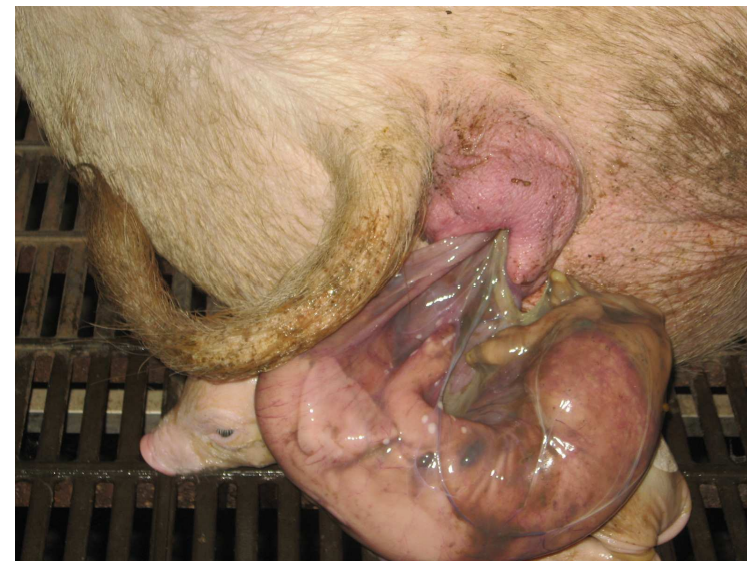


2. Fase di espulsione dei feti



3. Fase dell'espulsione delle membrane fetali

- Dalle 1 alle 4 ore dalla fine del parto
- Negli ultimi invogli può essere imprigionato l'ultimo suinetto





2-Fisiologia del parto



Presentazione
podalica (20%)



Presentazione
cefalica (80%)



Tempi e ritmi del parto

(inizio-fine: fra 3 ed 8 ore)

1°-3° suinetto: ogni 45 min

4°-10° suinetto: 20 min

Oltre 11° suinetto: 10 min



Il mancato rispetto di questo ritmo
è spesso indice di un “problema”

Un “problema” richiede una
soluzione

“Assistenza/Controllo”

Prima fisica poi farmacologica



Conclusioni

La fisiologia della riproduzione è complessa e presenta ancora lati sconosciuti. È necessario comprenderla meglio al fine di raggiungere l'obiettivo di una buona fertilità anche attraverso un uso efficiente dei farmaci

Pausa



L'assistenza (piano della “tripla C”)

- Controllo
- Calore
- Colostro



Controllo

Soccorso ai suinetti in difficoltà

- Rianimazioni/Emorragie ombelicali/Splay leg
- Salvataggio degli schiacciati
- Disorientati
- Colostratura

Supporto alla scrofa in travaglio

- Acqua e/o zucchero
- Interventi farmacologici e non
- Esplorazioni vaginali

Pianificazione dei baliaggi che seguiranno

- Scelta della scrofa
- Controllo mortalità 24-72 ore



Soccorso ai suinetti in difficoltà





Soccorso ai suinetti in difficoltà





Soccorso ai suinetti in difficoltà

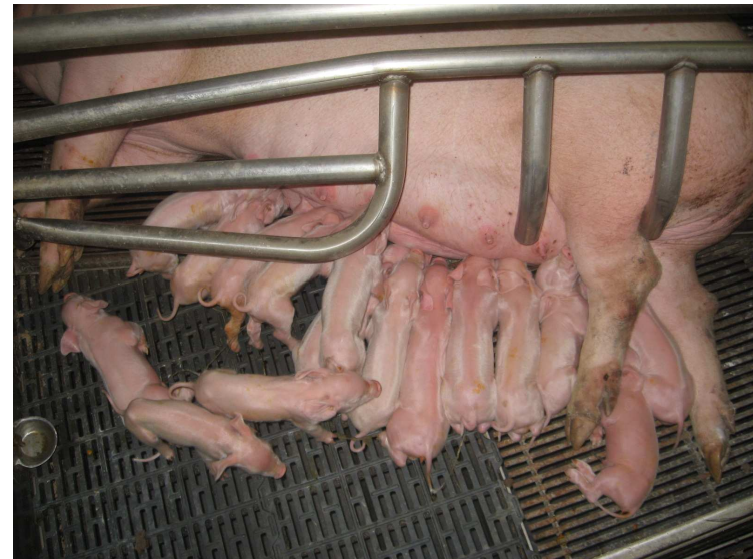
Cause di mortalità	Indotte ed ass.	Non indotte non ass.	Totale dei suinetti	% suinetti
Trauma	34 ^a	90 ^b	124	45
Scarsa vitalità	49 ^a	59 ^b	108	39
Artriti, anemia	15 ^a	12 ^b	27	10
Diarrea	5 ^a	2 ^b	7	3
Anomalie genetiche	3	2	5	2
Non note	-	-	3	1
Totale	106	165	274	100





Pianificazione dei baliaggi che seguiranno

3-L'assistenza al parto





.. ma soprattutto.....



Ridurre l'incidenza
dei Nati Morti (NM)



Cosa sono i nati morti?...

- Tipo I: morti nel preparto (macerati)
- Tipo II: morti durante il parto

5%

Causa principale:
lunghezza del parto

Normale 156-262 min



Alto rischio
oltre i 300 min

Oliviero 2010





Distinguere i nati morti dagli schiacciati alla nascita





Requisiti del Controllo dei parti

- Personale preparato e specializzato assegnato a questa sola attività
- Metodo di lavoro
- Strumenti





Strumenti

- Orologio, penna
- Guanti e gel da esplorazione





Organizzazione del lavoro (metodo)

- Si dividono le sale parto fra i tecnici
- Si compilano e posizionano le schede
- L'assistenza deve essere sempre condotto nella stessa direzione
- Rispetto del "ritmo"



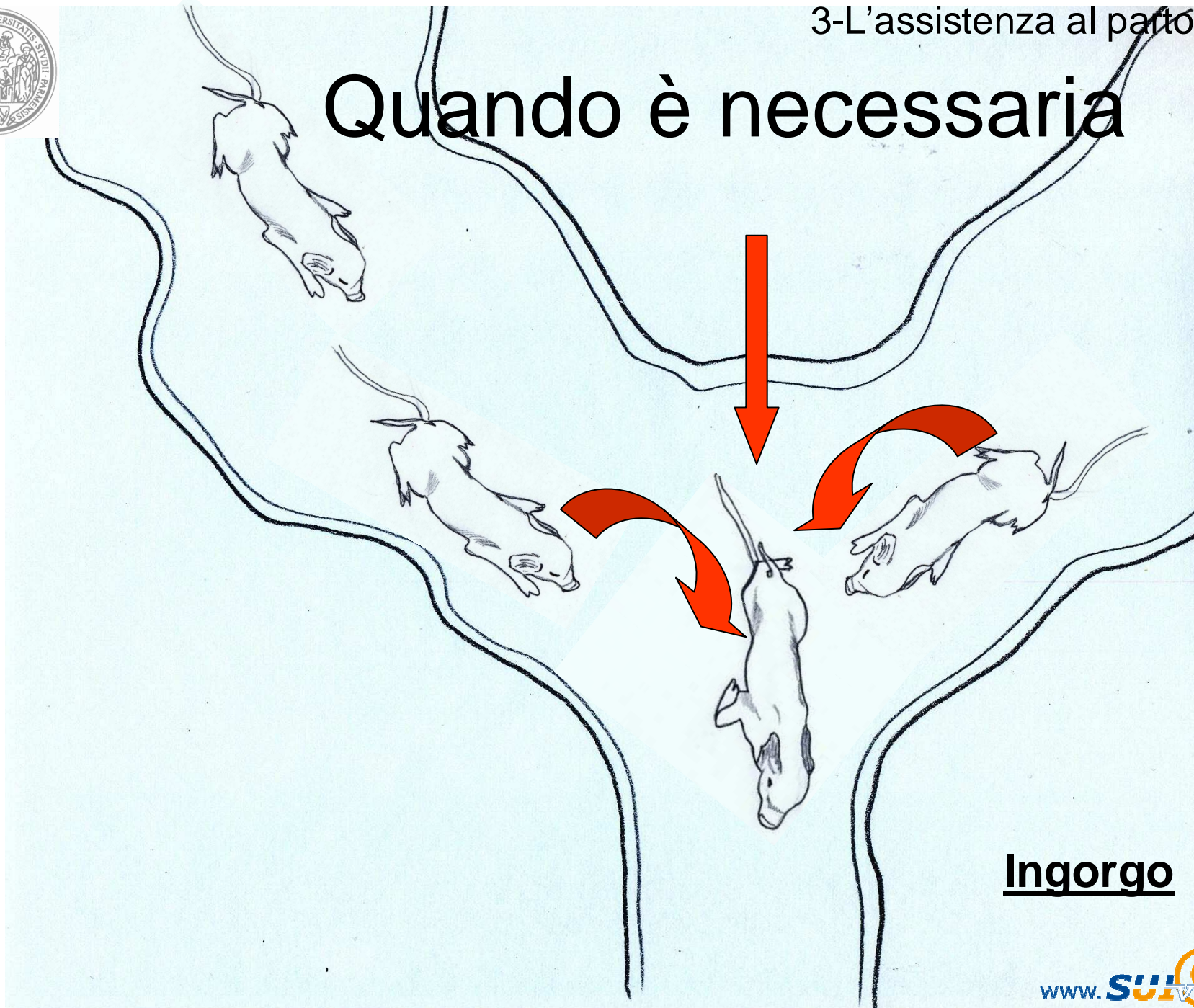


Esplorazione

- Pulita
- Gentile

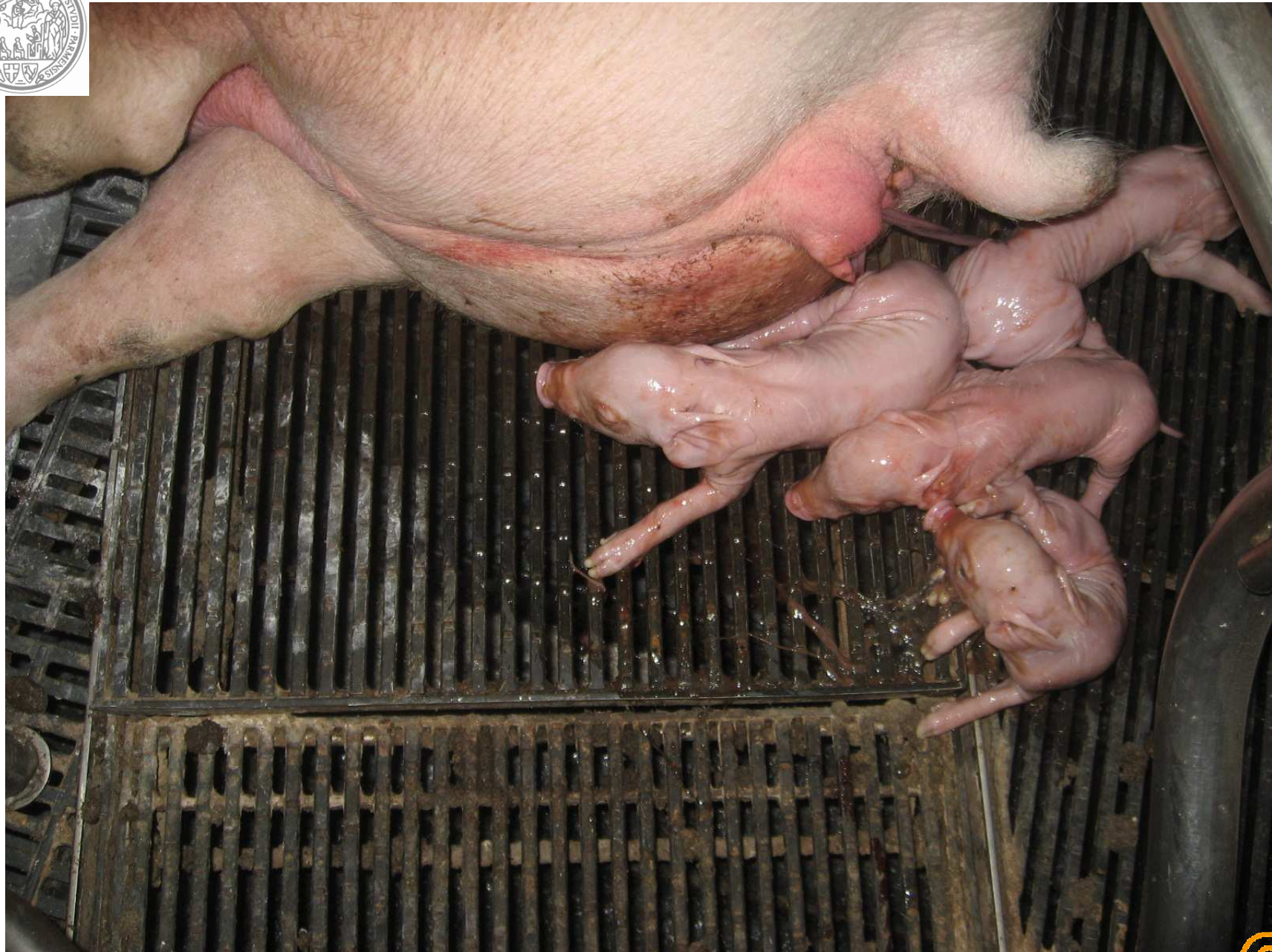


Quando è necessaria



Ingorgo

3-L'assistenza al parto





Quando è necessaria



Sofferenza
fetale

Fahamy et al. 1981



3-L'assistenza al parto



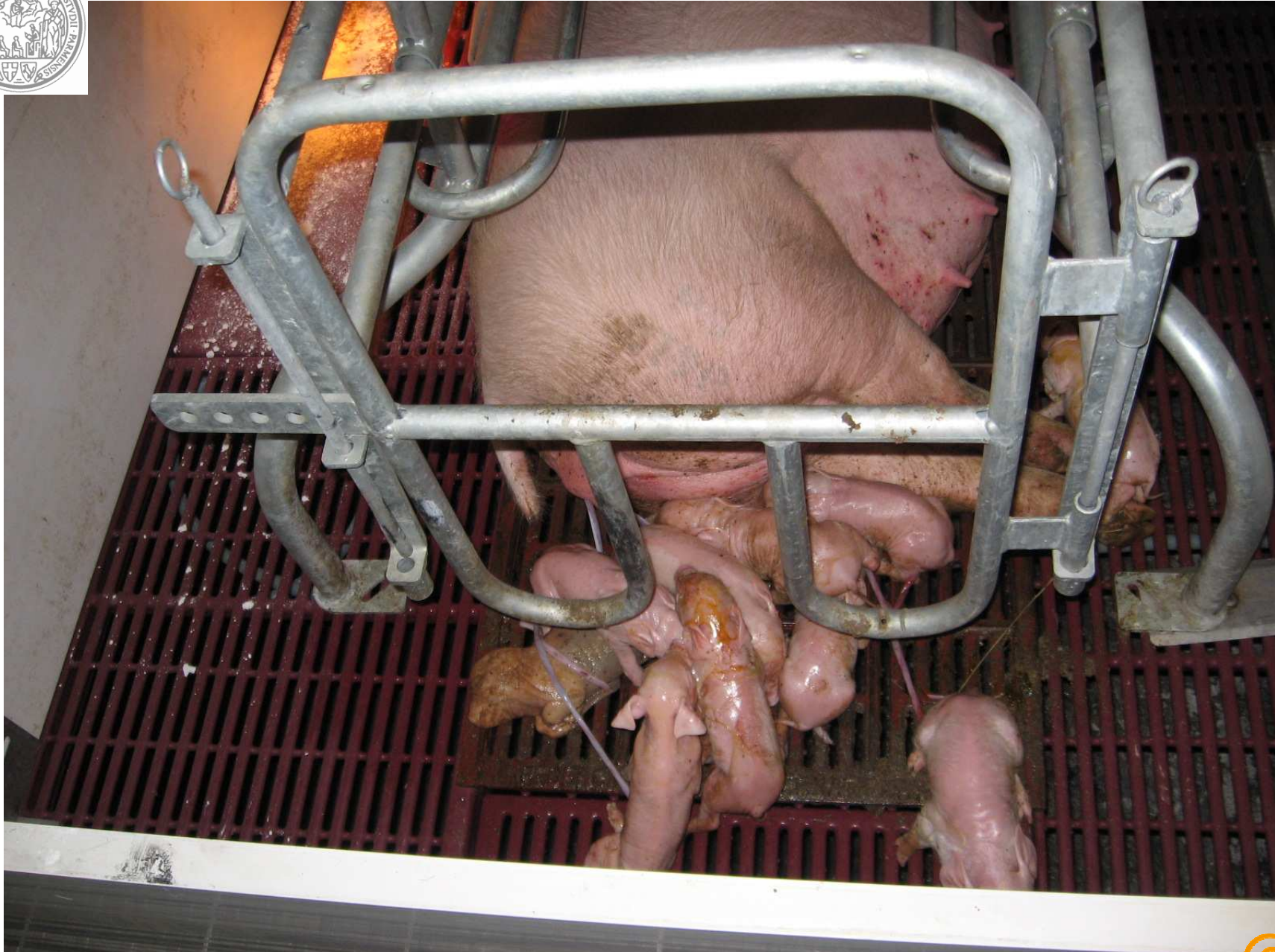


Quando è necessaria



Rallentamento

3-L'assistenza al parto





Ma siamo veramente pronti per iniziare?

Il metodo è ok! Ma cosa manca?

Rapporto uomo/animale?

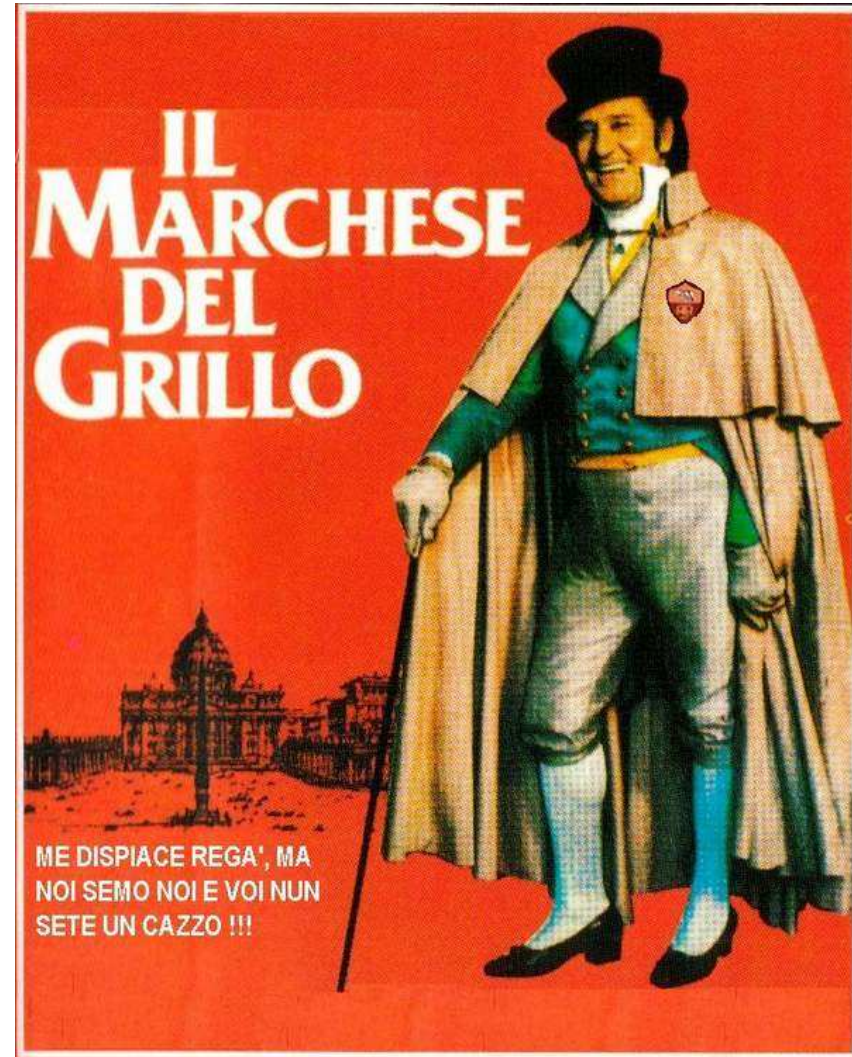


È vero che si consolida con l'esperienza!



Ma l'esperienza va alimentata con una formazione continua.

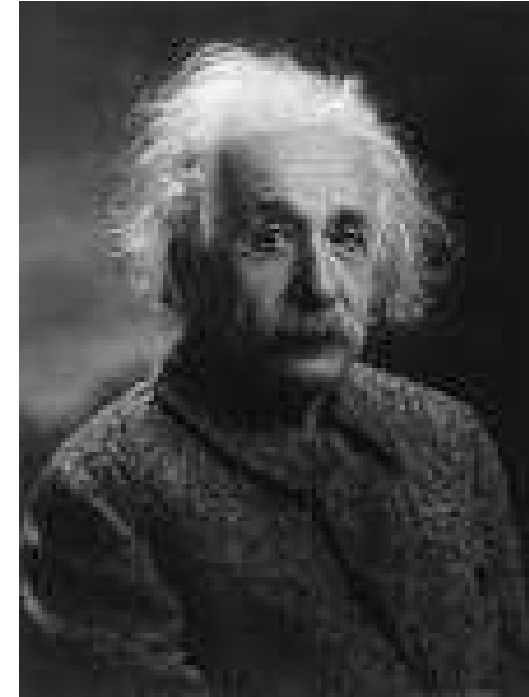
La teoria del “troppo esperto”





3-L'assistenza al parto

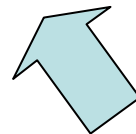
Il troppo esperto non aggiornato, tenderà a perseverare nell'errore e a dire che "tanto diversamente da così non si può fare"



*Tutti sono convinti che una cosa sia impossibile, finché arriva uno sprovveduto che non lo sa e la realizza...
Albert Einstein*



Ruolo del "maestro"



I giovani come risorsa principale, poiché "tabula rasa"



Rapporto uomo/suino

Il suino è un essere vivente che è assoggettato all'esperienza, ovvero vive "sentimenti ed emozioni" e compie atti volontari

L'atto attraverso il quale ci rendiamo conto che il suino è soggetto ad esperienza è definito **empatia**



È possibile apprendere l'empatia?

Sembrerebbe di sì!

Vediamo come durante una seduta di
assistenza al parto



Apprendere e praticare³-L'assistenza al parto l'empatia: "sentire il suino"

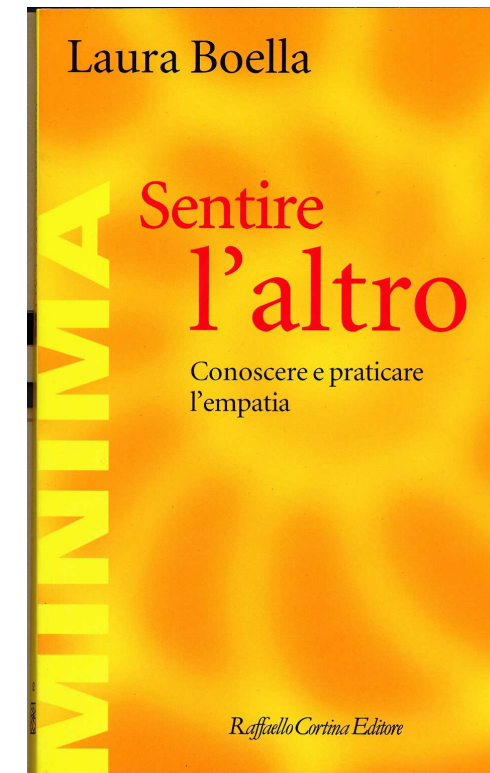
- l'emozione dell'incontro: relazione con la scrofa; clinica; confronto con la nostra esperienza.
- immaginare e comprendere: perché questa clinica; condivisione dell'esperienza; domande; fondamentale la formazione
- trasformazione di sé: è il momento della decisione e dell'eventuale azione. Fusione delle esperienze





Empatia

- È un'essenziale capacità umana
- Può essere appresa e coltivata
- Anche se... c'è un'attitudine individuale
- Richiede conoscenze
- Richiede concentrazione

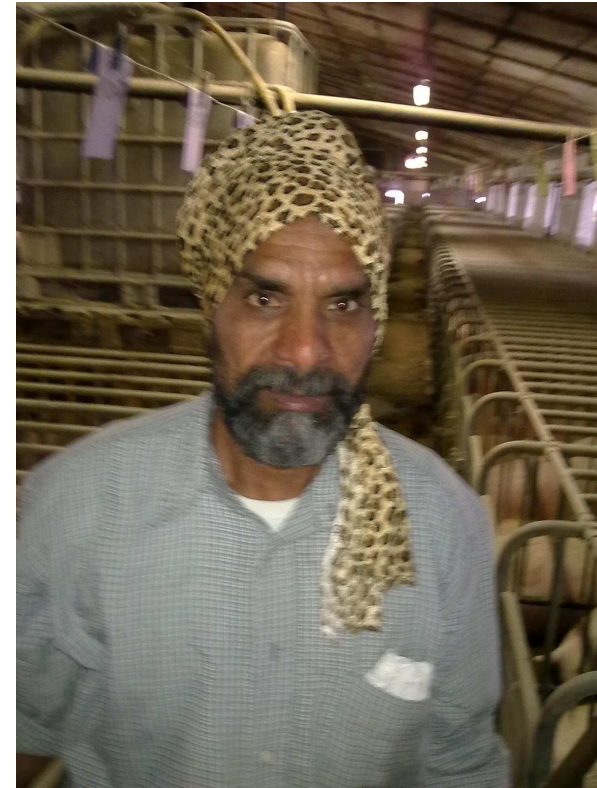




Se il personale è quello che è?

“è difficile trovare personale qualificato”

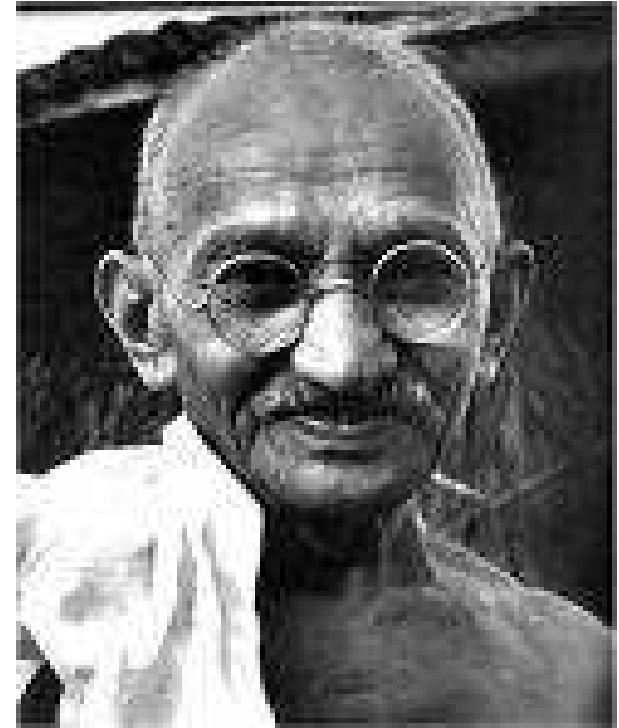
- Scarso ricambio generazionale
- 60% di manovalanza extracomunitaria
 - Lingua
 - Livello culturale
- Possibilità di una scelta alternativa?





Tecnico veterinario itinerante

- Già viene fatto per altre mansioni (ecografia, registri)
- L'avvento delle bande
- La crisi del settore
- Richiesta di una qualifica pratico-scientifica di qualità sempre maggiore



*Vivi come se dovessi
morire domani.
Impara come se dovessi
vivere per sempre.*
Gandhi

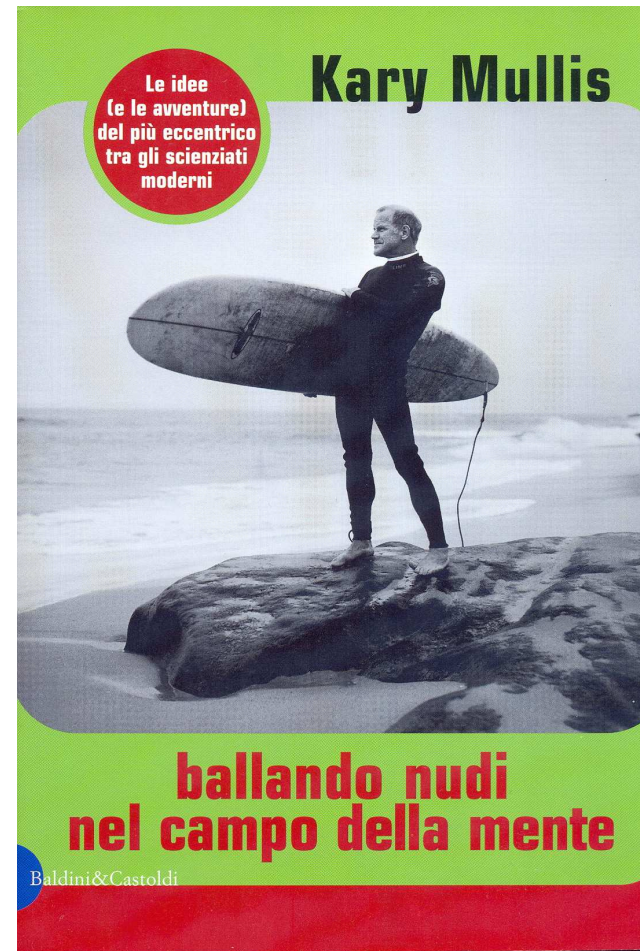


3-L'assistenza al parto

Il nostro futuro
lavorativo è in
continua evoluzione

E' abbastanza
enigmatico capire
dove arriveremo e
cosa faremo

Saranno la tenacia e
la voglia di metterci in
gioco a fare la
differenza





Ringraziamenti:

- *Dott Mario Gherpelli*
- *Dott Casimiro Tarocco*
- *Dott Philippe Leneveu*

**Vi ricordo che questa
presentazione è scaricabile sul
sito www.suivet.it**

**Sarei felice di poter rispondere
alle vostre domande**

Grazie per l'attenzione!