



Corso di sala parto 1: il parto e la regola della «tripla C»

Dott. Mazzoni Claudio

Medico Veterinario

PhD in “Scienze alimentari e Medico-Veterinarie”

Università di Parma

Libero Professionista Suivet e Suivet Training Reggio Emilia

AGENDA

- 1. COME GIRA UN ALLEVAMENTO SUINO**
- 2. BASI DELLA FISIOLOGIA DEL PARTO DELLA SCROFA**
- 3. ASSISTERE PROFESSIONALMENTE LA SCROFA ED I SUINETTI**

Sito 1

1. COME GIRA UN ALLEVAMENTO SUINO

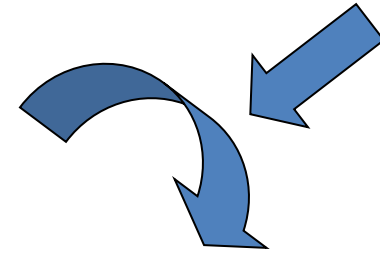
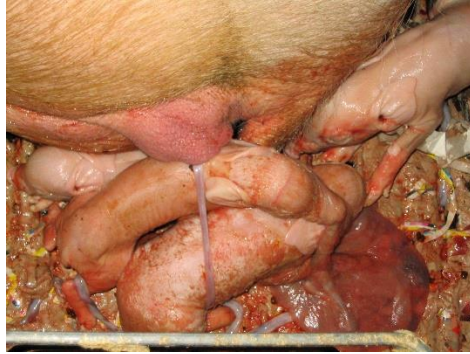
La produzione

Sito 2

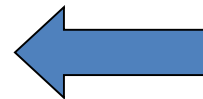
Sito 3



Come "gira" 1. COME GIRA UN A



Sito 1



AGENDA

1. PREPARARE ADEGUATAMENTE LA SCROFA E LA SALA PARTO

2. BASI DELLA FISIOLOGIA DEL PARTO DELLA SCROFA

2. BASI DELLA FISIOLOGIA DEL PARTO DELLA SCROFA

a. FASE PREPARATORIA AL PARTO

b. FASE DI ESPULSIONE DEI FETI

c. FASE DI ESPULSIONE DELLE MEMBRANE FETALI



2. BASI DELLA FISIOLOGIA DEL PARTO DELLA SCROFA

a-FASE PREPARATORIA AL PARTO

- Sviluppo ghiandola mammaria (10-14 gg prima)
- Tumefazione vulva
- Ingrossamento vena mammaria



2. BASI DELLA FISILOGIA DEL PARTO DELLA SCROFA

a-FASE PREPARATORIA AL PARTO (alcune ore prima)

- Preparazione del nido (9 ore prima delle doglie, ma anche dopo)
- Eiezione spontanea del colostro (8-24 ore prima del parto)



2. BASI DELLA FISILOGIA DEL PARTO DELLA SCROFA

a-FASE PREPARATORIA AL PARTO



- Scolo vulvare con o senza presenza di sangue e/o meconio
- Movimenti della coda e contrazioni di perineo e addome (da 2-3 ore prima)

2. BASI DELLA FISIOLOGIA DEL PARTO DELLA SCROFA

b-FASE DELL'ESPULSIONE DEI FETI

b-FASE DI ESPULSIONE DEI FETI

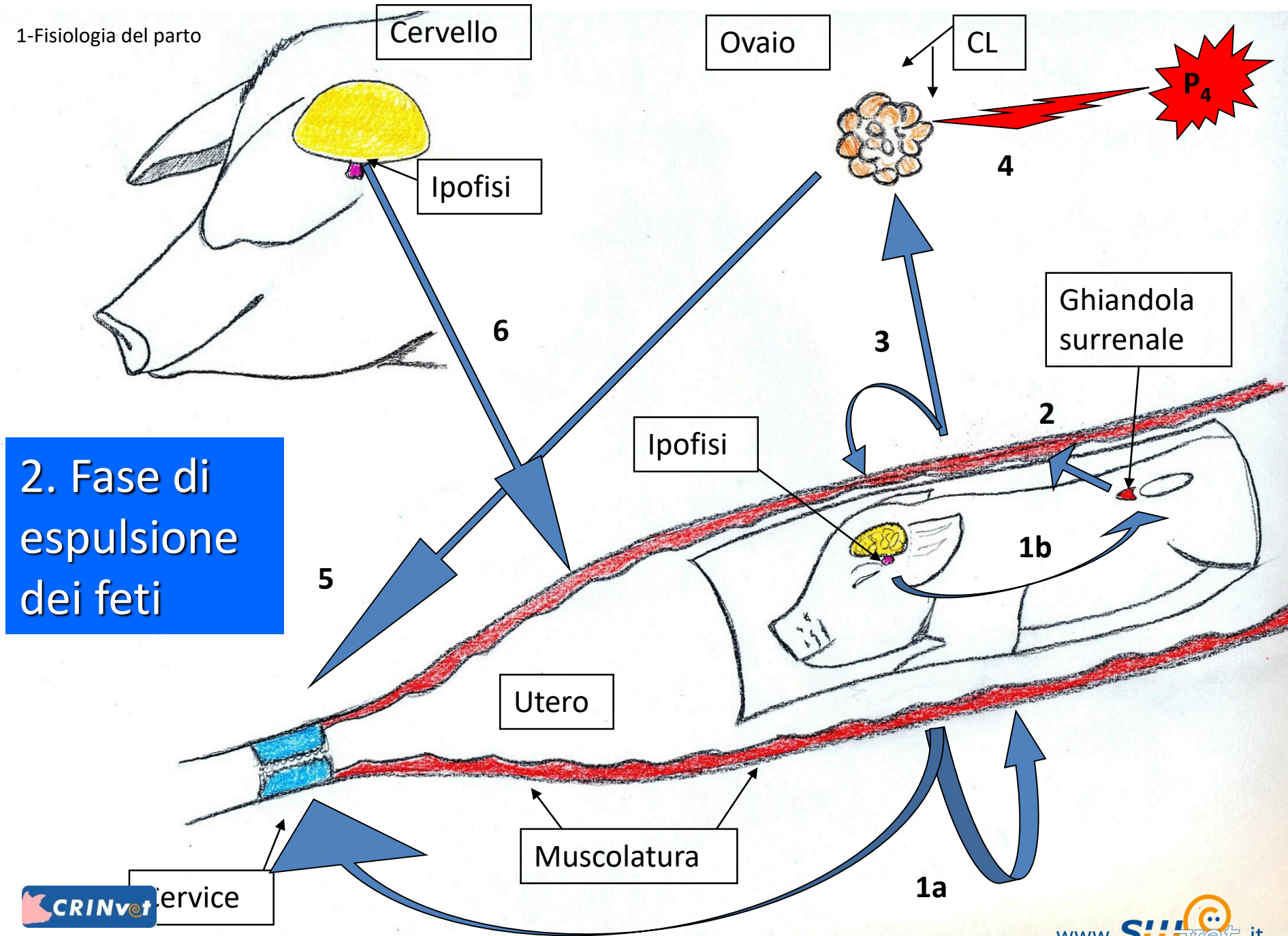


Presentazione
podalica (20%)

Roychoudhury et al. 1995



Presentazione
cefalica (80%)

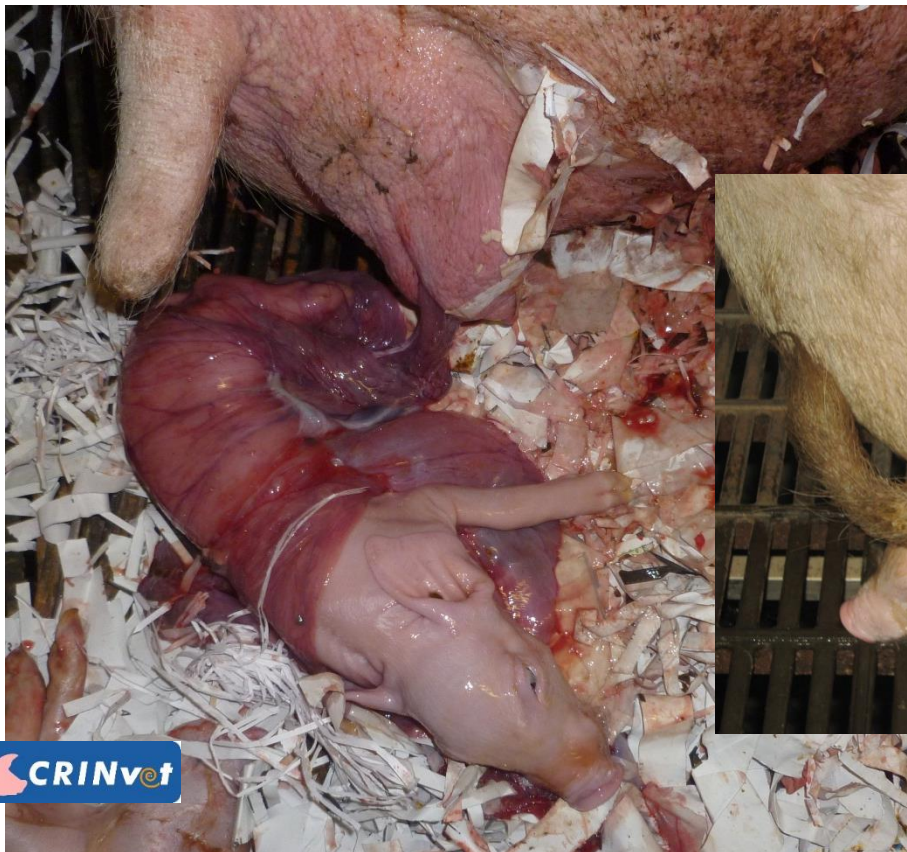


2. Fase di espulsione dei feti

2. BASI DELLA FISIOLOGIA DEL PARTO DELLA SCROFA

c-FASE DELL'ESPULSIONE DELLE MEMBRANE FETALI

Da 1 a 4 ore dalla fine del parto



2. BASI DELLA FISIOLOGIA DEL PARTO DELLA SCROFA

TEMPI E RITMI DEL PARTO

1°-3° suinetto: ogni 30-40 min

4°-10° suinetto: 12-15 min

Oltre 11° suinetto: 10 min



..Ma se questo ritmo non viene rispettato?

2. BASI DELLA FISIOLOGIA DEL PARTO DELLA SCROFA

Il mancato rispetto di questo ritmo è spesso indice di un “problema”

Un “problema” richiede una soluzione

“Assistenza/Controllo”

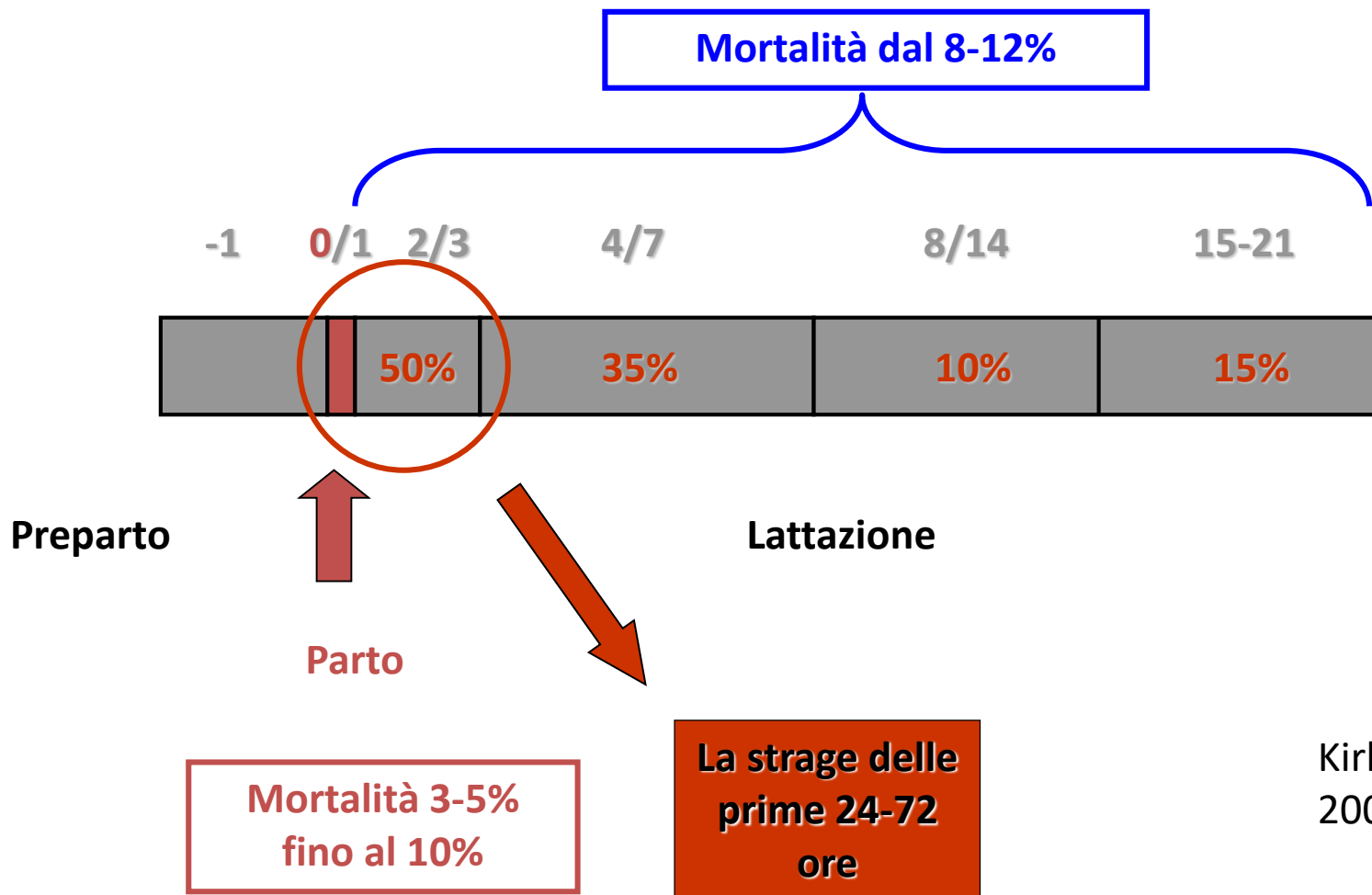
Prima fisica poi farmacologica

AGENDA

1. **PREPARARE ADEGUATAMENTE LA SCROFA E LA SALA PARTO**
2. **BASI DELLA FISIOLOGIA DEL PARTO DELLA SCROFA**
3. **ASSISTERE PROFESSIONALMENTE LA SCROFA ED I SUINETTI**

3. ASSISTERE PROFESSIONALMENTE LA SCROFA ED I SUINETTI

Fasi critiche della mortalità in sala parto



Kirkwood et al.
2000 modificato


3. ASSISTERE PROFESSIONALMENTE LA SCROFA ED I SUINETTI

PERDITE IN SALA PARTO

CAUSE DI MORTE	INCIDENZA DI MORTALITA' (%)
DENUTRIZIONE	40-50
SCHIACCIAMENTO	20-30
NATI IPOVITALI	5-20
TARE GENETICHE	0-10
MALATTIE	0-15
ALTRE	5-15

Kirkwood et al. 2000

3. ASSISTERE PROFESSIONALMENTE LA SCROFA ED I SUINETTI

ATTIVITA' DI ASSISTENZA  PIANO DELLA "TRIPLA C":

- CONTROLLO
- CALORE
- COLOSTRO

- CONTROLLO:**
1. Soccorso ai suinetti in difficoltà
 2. Supporto alla scrofa in travaglio
 3. Pianificazione dei baliaggi

3. ASSISTERE PROFESSIONALMENTE LA SCROFA ED I SUINETTI

CONTROLLO

➔ *SOCCORSO AI SUINETTI IN DIFFICOLTA':*

➔ *RIDURRE I NATI MORTI (3-5%)*



3. ASSISTERE PROFESSIONALMENTE LA SCROFA ED I SUINETTI

CONTROLLO

Cosa sono i nati morti?...

- Tipo I: morti nel parto (macerati)
- Tipo II: morti durante il parto

5%

Causa principale:
lunghezza del parto

Normale 156-262 min



Alto rischio
oltre i 300 min

Oliviero 2010



3. ASSISTERE PROFESSIONALMENTE LA SCROFA ED I SUINETTI

RICONOSCERE I NATIMORTI



3. ASSISTERE PROFESSIONALMENTE LA SCROFA ED I SUINETTI

CONTROLLO

➔ *SOCCORSO AI SUINETTI IN DIFFICOLTA':*

Rianimazioni

- Pervietà delle vie respiratorie
- Respirazione forzata



3. ASSISTERE PROFESSIONALMENTE LA SCROFA ED I SUINETTI

CONTROLLO

➔ *SOCCORSO AI SUINETTI IN DIFFICOLTA':*

Emorragie del cordone ombelicale

- Legatura del cordone
- Infusioni endoperitoneali



3. ASSISTERE PROFESSIONALMENTE LA SCROFA ED I SUINETTI

CONTROLLO

➔ SOCCORSO AI SUINETTI IN DIFFICOLTA':

Suinetti disorientati

- Nido caldo



3. ASSISTERE PROFESSIONALMENTE LA SCROFA ED I SUINETTI

CONTROLLO

➔ SOCCORSO AI SUINETTI IN DIFFICOLTÀ

Splay leg



3. ASSISTERE PROFESSIONALMENTE LA SCROFA ED I SUINETTI

CONTROLLO

➔ SOCCORSO AI SUINETTI IN DIFFICOLTÀ:

Cause di mortalità	Indotte ed ass.	Non indotte non ass.	Totale dei suinetti	% suinetti
Trauma	34 ^a	90 ^b	124	45
Scarsa vitalità	49 ^a	59 ^b	108	39
Artriti, anemia	15 ^a	12 ^b	27	10
Diarrea	5 ^a	2 ^b	7	3
Anomalie genetiche	3	2	5	2
Non note	-	-	3	1
Totale	106	165	274	100



(Holyoake et al., 1995)

3. ASSISTERE PROFESSIONALMENTE LA SCROFA ED I SUINETTI

Concetto di serendipità



Oltre a essere indicata come sensazione, la serendipità è un tipico elemento della ricerca scientifica, quando spesso scoperte importanti avvengono mentre si stava ricercando altro, ma è anche frutto dell'acutezza di spirito e della capacità di osservazione del ricercatore.



Cristoforo Armeno (1548)

3. ASSISTERE PROFESSIONALMENTE LA SCROFA ED I SUINETTI

Come ci viene in aiuto la serendipità durante l'assistenza?

Ci troviamo in sala parto ad evitare questo.....



.....e scopriamo che possiamo evitare quest'altro.....



3. ASSISTERE PROFESSIONALMENTE LA SCROFA ED I SUINETTI

L'assistenza ai parti è **necessaria** per migliorare le prestazioni della scrofa, durante il parto, e dei suinetti, nelle prime 24 ore di vita **grazie alla serendipità dell'assistenza....**

3. ASSISTERE PROFESSIONALMENTE LA SCROFA ED I SUINETTI

CONTROLLO

➔ SOCCORSO AI SUINETTI IN DIFFICOLTA':

*Scrofa agitata o
aggressiva*



PAUSA

3. ASSISTERE PROFESSIONALMENTE LA SCROFA ED I SUINETTI

CONTROLLO

➔ *SUPPORTO ALLA SCROFA IN TRAVAGLIO:*

Acqua o cibo



3. ASSISTERE PROFESSIONALMENTE LA SCROFA ED I SUINETTI

CONTROLLO

➔ *SUPPORTO ALLA SCROFA IN TRAVAGLIO:*

3. ASSISTERE PROFESSIONALMENTE LA SCROFA ED I SUINETTI

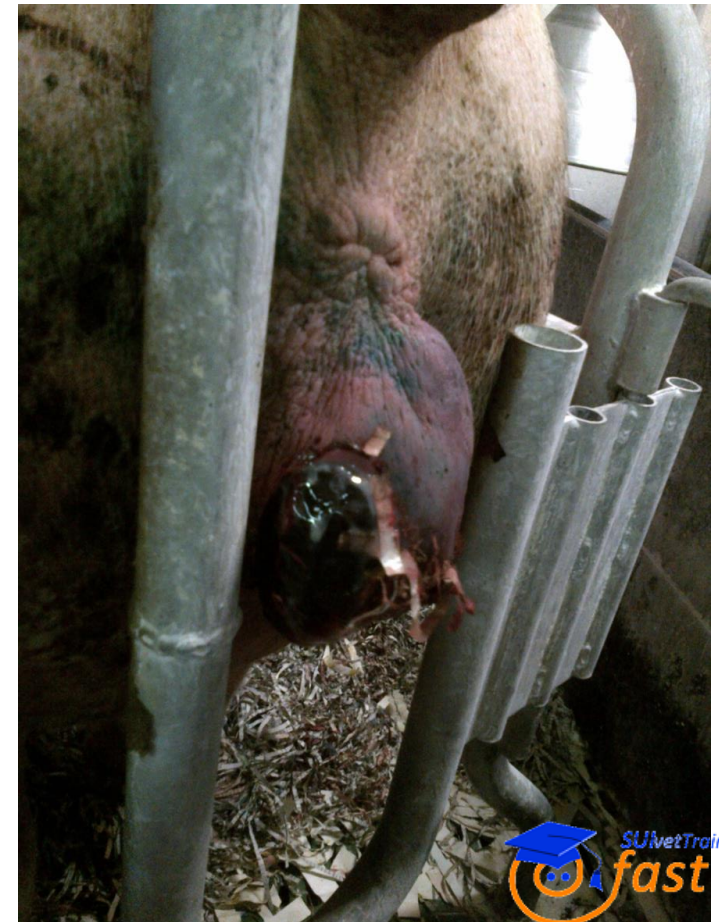
CONTROLLO

➔ *SUPPORTO ALLA SCROFA IN TRAVAGLIO:*

3. ASSISTERE PROFESSIONALMENTE LA SCROFA ED I SUINETTI

CONTROLLO

➔ *SUPPORTO ALLA SCROFA IN TRAVAGLIO:*
emorragie vulvari



3. ASSISTERE PROFESSIONALMENTE LA SCROFA ED I SUINETTI

CONTROLLO

➔ *SUPPORTO ALLA SCROFA IN TRAVAGLIO:*

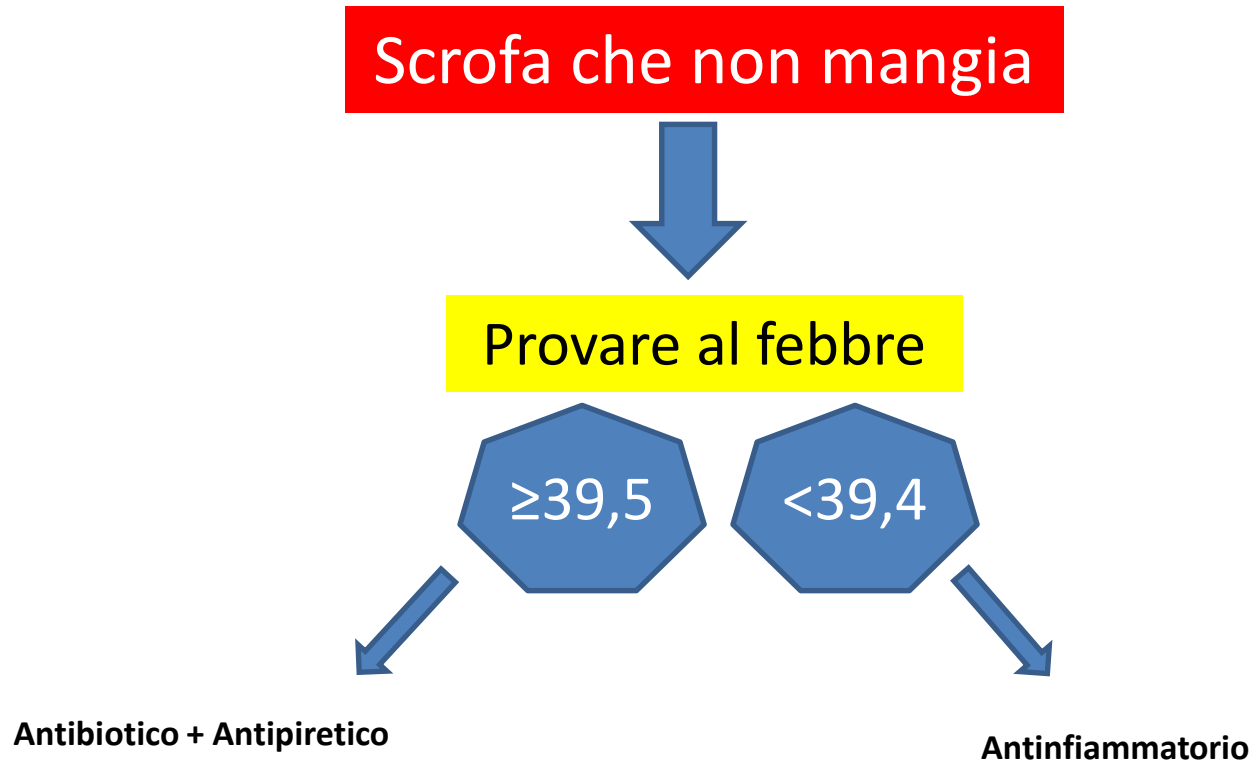
Interventi farmacologici : • ANTIEMORRAGICI (vit K)



3. ASSISTERE PROFESSIONALMENTE LA SCROFA ED I SUINETTI

CONTROLLO

➔ *SUPPORTO ALLA SCROFA IN TRAVAGLIO:*



3. ASSISTERE PROFESSIONALMENTE LA SCROFA ED I SUINETTI

CONTROLLO

SUPPORTO ALLA SCROFA IN TRAVAGLIO:

Interventi farmacologici :

- INGORGIO O EDEMA
MAMMARIO
(antiedemigeno)

3. ASSISTERE PROFESSIONALMENTE LA SCROFA ED I SUINETTI

CONTROLLO

SUPPORTO ALLA SCROFA IN TRAVAGLIO:

Taglio cesareo:

- Copertura antibiotica
- Scelta della sede dell'intervento
- Preanestesia ed anestesia
- Incisione
- Manipolazione dell'utero e rimozione dei suinetti
- Sutura



3. ASSISTERE PROFESSIONALMENTE LA SCROFA ED I SUINETTI

CONTROLLO

SUPPORTO ALLA SCROFA IN TRAVAGLIO:

Riduzione del prolasso:

- Contenere il problema
- Favorire il parto
- Salvare i suinetti
- Salvare la scrofa



3. ASSISTERE PROFESSIONALMENTE LA SCROFA ED I SUINETTI

CONTROLLO

SUPPORTO ALLA SCROFA IN TRAVAGLIO:

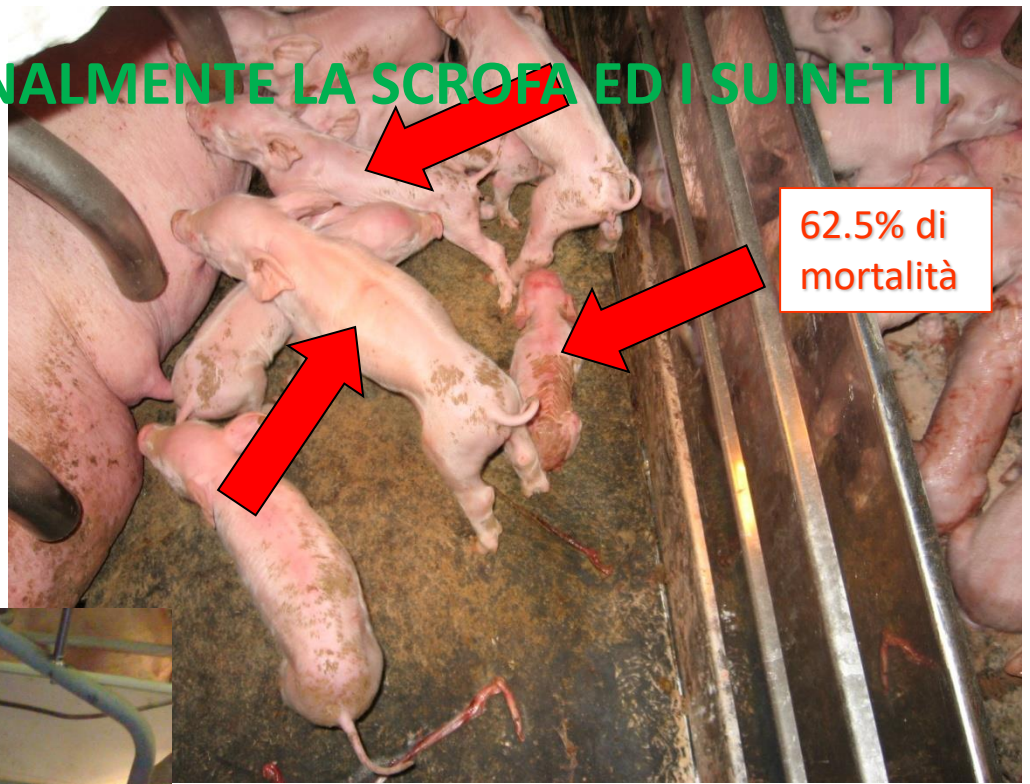
Colpo di calore:

- Estivo
- Due fasi:
 - I: agitazione ed affanno
 - II: tremori e spasmi
- Tempestività nell'intervento

3. ASSISTERE PROFESSIONALMENTE LA SCROFA ED I SUINETTI

CONTROLLO

➔ PIANIFICAZIONE DEI
BALIAGGI



Marcatti 1986

La prima cosa da fare
a fine giornata:

Scelta della balia dei
sottopeso

3. ASSISTERE PROFESSIONALMENTE LA SCROFA ED I SUINETTI

REQUISITI DEL CONTROLLO DEI PARTI

- Personale preparato e specializzato assegnato a questa sola attività
- Metodo di lavoro
- Strumenti



3. ASSISTERE PROFESSIONALMENTE LA SCROFA ED I SUINETTI

REQUISITI DEL CONTROLLO DEI PARTI

- Organizzazione del lavoro (metodo)
 1. Si dividono le sale parto fra i tecnici
 2. Si compilano e posizionano le schede
 3. L'assistenza deve essere sempre condotto nella stessa direzione
 4. Rispetto del "ritmo"



3. ASSISTERE PROFESSIONALMENTE LA SCROFA ED I SUINETTI

CONTROLLO

➡ *SUPPORTO ALLA SCROFA IN TRAVAGLIO:*

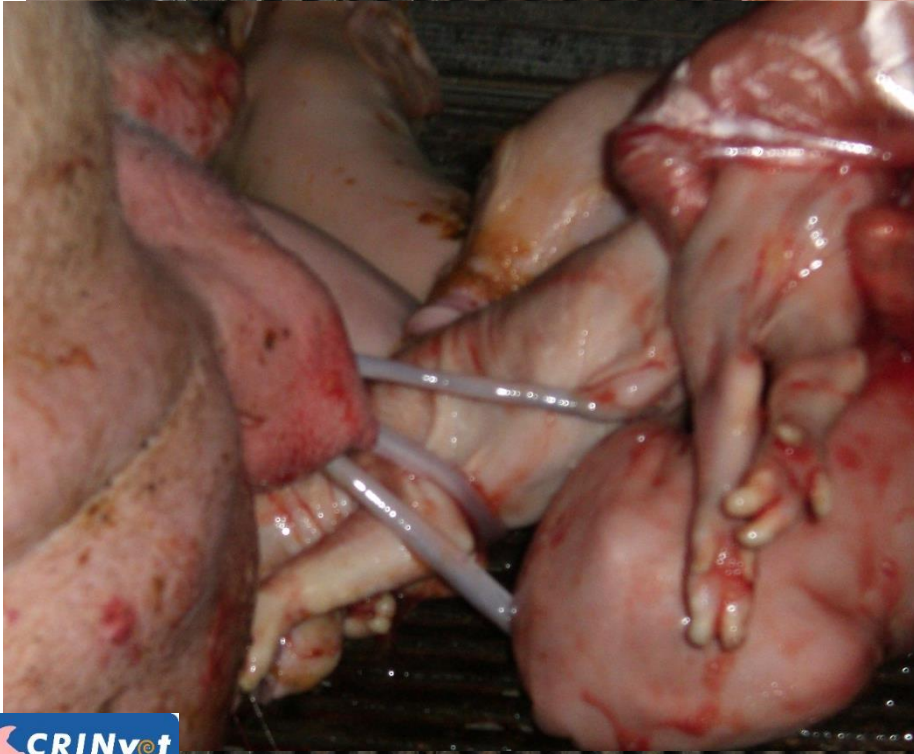
MODI PER UNA CORRETTA ESPLORAZIONE

- Servirsi di guanti monouso e gel appropriato
- Inserire il guanto nel braccio corretto
- Non toccare altre cose
- Movimenti di ambientamento della mano
- Introduzione graduale e senza movimenti bruschi
- L'eventuale estrazione del suinetto deve essere "gentile"

Quando è necessaria



Ingorgo



Quando è necessaria



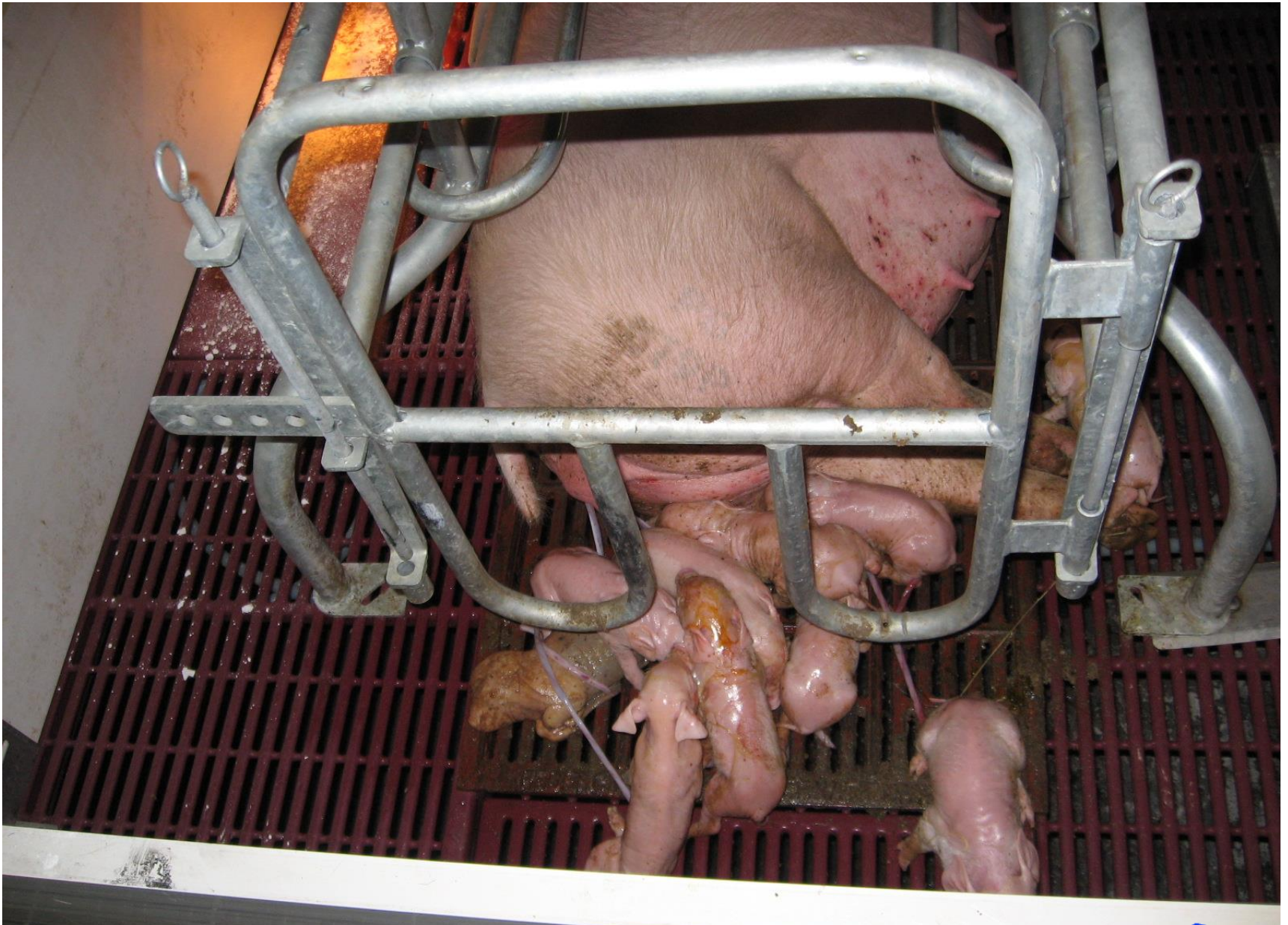
Sofferenza
fetale



Quando è necessaria

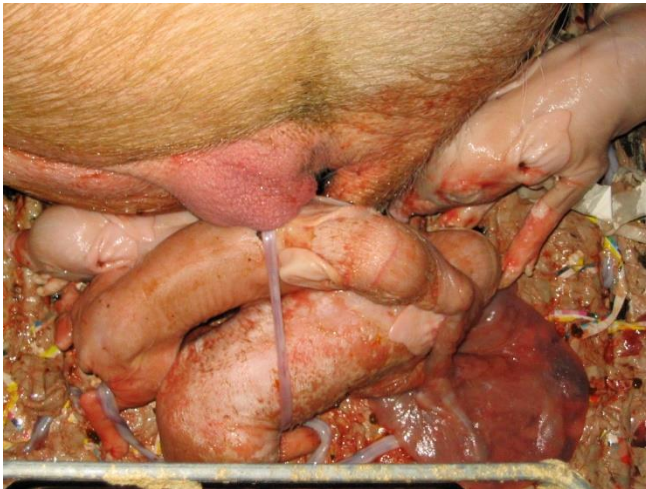
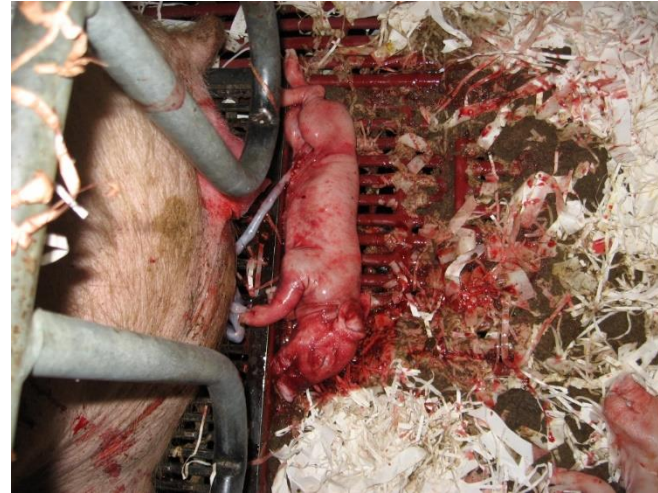


Rallentamento



Verifica in itinere: cosa facciamo?

Esercizio 1

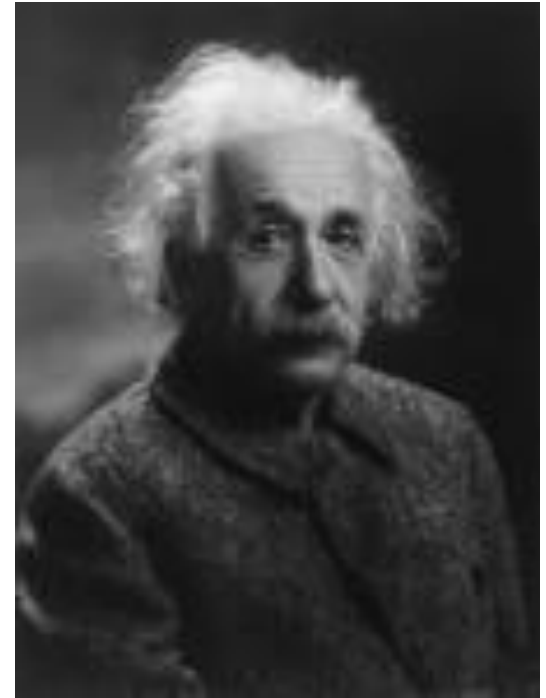


TAKE HOME MESSAGE:

Il troppo esperto non aggiornato, tenderà a perseverare nell'errore e a dire che "tanto diversamente da così non si può fare"

PERSONALE FORMATO.....

....PUO' FARE LA DIFFERENZA!



*Tutti sono convinti che una cosa
sia impossibile,
finché arriva uno sprovveduto
che non lo sa e la realizza...
Albert Einstein*

Grazie per l'attenzione

« Serendipity is looking in a
haystack for a needle and
discovering a farmer's daughter »

J. Comroe Jr. (1976)

