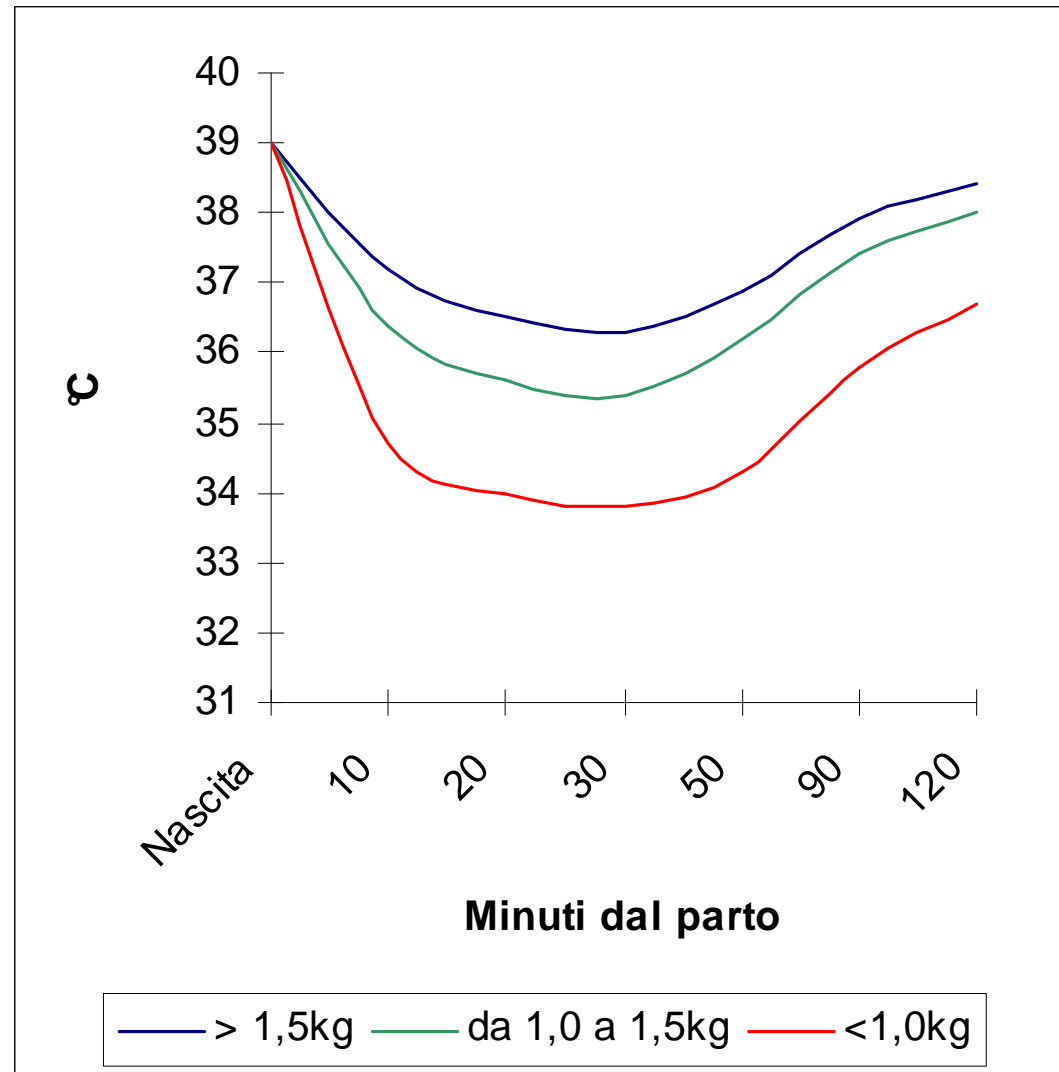


# L'assistenza (regola della “tripla C”)

- Controllo
- Calore
- Colostro

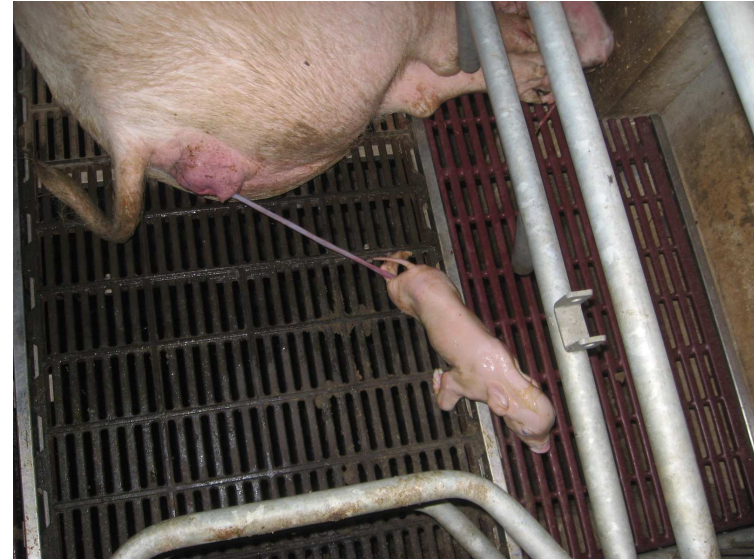
# Variazione della temperatura rettale dalla nascita fino alla seconda ora di vita



Pattison et al  
1989 in English  
1990 modificato

# Necessità di calore

- Grave sbalzo termico
- Bagnato
- Scarse riserve di glicogeno
- Senza pelo
- Dispersione del calore  
proporzionale al  
superficie/volume corporeo



Filmato del freddo

# Ricerca del caldo



**Piccola distanza per noi  
grande distanza per loro!!!!**



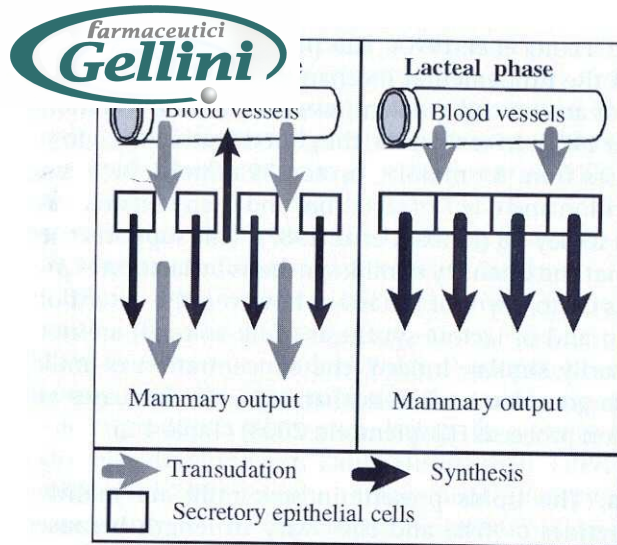


1-Perché assistere  
**Calore: che  
fare**



# L'assistenza (regola della “trippla C”)

- Controllo
- Calore
- Colostro



4.3. Origins of mammary output during the colostral and lacteal phases of lactation in the sow.

Filmato mungitura

# 1-Perché assistere Colostro

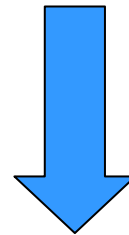


- Escrezione per 18-24 ..... 48 ore
- Ogni 10-20 min.
- Trasudato sieroso (+20% dall'utero)
- Proteine ad alto peso molecolare e di alto valore biologico (immunoglobuline)



# Nel suinetto .....

La chiusura del “sistema intestinale” del neonato dipende dal quantitativo di colostro ingerito piuttosto che dal tempo rispetto alla nascita



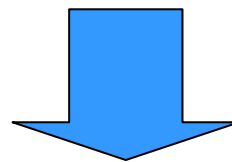
6 poppate di colostro sono sufficienti per garantire un'adeguata copertura immunitaria del suinetto



## Una giusta obiezione?

...avere pochi parti è un problema

**Per sfruttare al meglio i vantaggi dell'assistenza  
occorre che siano presenti il maggior numero  
di parti nell'orario di lavoro**



## Induzione del parto

(quindi forzare il parto)

# .... in agenda ....

1. Perché assistere (regola tripla C)
2. **Induzione/Sincronizzazione**

# Tecniche di induzione

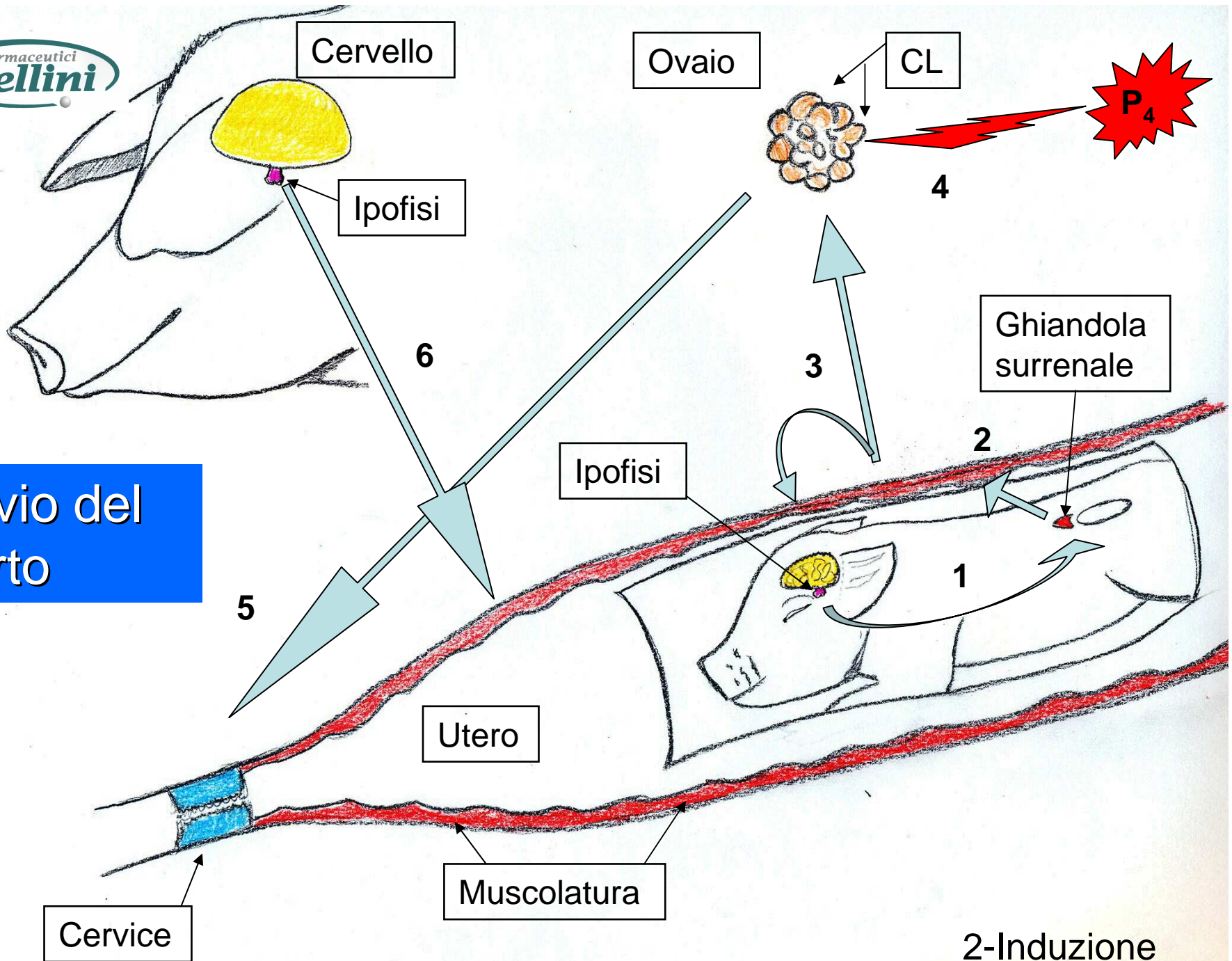
**Fattori come: razza allevata e condizioni ambientali possono influenzare i tempi di insorgenza del parto ed il suo ritmo. Tuttavia non bisogna scoraggiarsi alle prime difficoltà, ma è necessario affinare il protocollo più adatto per l'azienda.**

# Tecniche di induzione

**Ricavata la durata media della gestazione per l'azienda, tutti i protocolli di induzione/sincronizzazione, iniziano con la somministrazione della prostaglandina il giorno precedente al parto previsto.**

Protocollo di induzione	114° giorno Mattino (giorno precedente al parto previsto)	114° giorno Pomeriggio (giorno precedente al parto previsto)	115° giorno Mattino (giorno del parto previsto)	Parti previsti
Classico I	PGF2a ore 08:00	/	Ossitocina ore 08:00	75-80% fra le 08:30 e le 13:00*
Classico II	PGF2a ore 08:00	/	Carbetocina ore 08:00	75-80% fra le 08:00 e le 12:30
Naturale	PGF2a ore 08:00	PGF2a +6:00 ore dal primo	/	75-80% fra le 08:30 e le 18:00
Alta sincronizz.1	PGF2a ore 08:00	PGF2a +6:00 ore dal primo	Ossitocina ore 08:00	85-90% fra le 08:30 e le 12:30
Alta sincronizz.2	PGF2a ore 08:00	PGF2a +6:00 ore dal primo	Carb. ore 08:00	80-90% fra le 08:30 e le 12:30
Morbido	PGF2a ore 12:00	/	Carazololo ore 08:00	80-85% fra le 10:00 e 13:00

Avvio del parto



2-Induzione

# INDUZIONE AD ALTA SINCRONIZZAZIONE: RISULTATI

Risposta al protocollo di induzione

TOTALE Scrofe incluse	Precoci (solo PGF2 $\alpha$ )	Positive all'ossitocina	negative
2849 (100%)	726 (25,5%)	1829 (64,2%)	294 (10,3%)

# Sede di iniezione





# Induzione: vantaggi

- Riduzione dei nati morti
- Più facili baliaggi (colostro per tutti)
- Riduzione dei parti nel fine settimana
- Riduzione dei parti notturni
- Ottimizzazione dei tempi sugli interventi di routine ai suinetti
- Età più omogenea dei suinetti allo svezzamento

# Induzione: svantaggi

- Costo farmacologico per gli interventi
- Parti anticipati
- Parti prolungati (soprattutto con oxy.)

**L'induzione del parto deve essere effettuata al massimo due giorni prima della data parto prevista per l'azienda partendo, nel conteggio dei giorni, da 0 per quello della prima fecondazione.**

# PARTI AZIENDA A (2000 scrofe)

Periodo	PT	NT (NT/PT)	NV (NV/PT)	NM (NM/PT)	%NM
2009	4511	56613 (12.55)	49981 (11.08)	6631 (1.47)	11.7%
Sett-Dic 2010	1335	16930 (12,70)	15868 (11,90)	1052 (0,78)	6,2%

$$0.69 \times 1335 = 921$$

# PARTI AZIENDA B (1400 scrofe)

Periodo	PT	NT (NT/PT)	NV (NV/PT)	NM (NM/PT)	%NM
Sett-Dic 2009	796	9229 (11,6)	8051 (10,1)	1178 (1,47)	12,8%
Sett-Dic 2010	984	11447 (11,6)	10843 (11,0)	604 (0,61)	5,2%

$$0.86 \times 984 = 846$$

# PARTI AZIENDA D (1200 scrofe)

Periodo	PT	NT (NT/PT)	NV (NV/PT)	NM (NM/PT)	%NM
Mag- Sett 2007	1014	12857 (12.67)	11859 (11.42)	998 (0.98)	7.76%
Sett-Dic 2010	622	8049 (12.94)	7581 (12.18)	474 (0.76)	5.88%

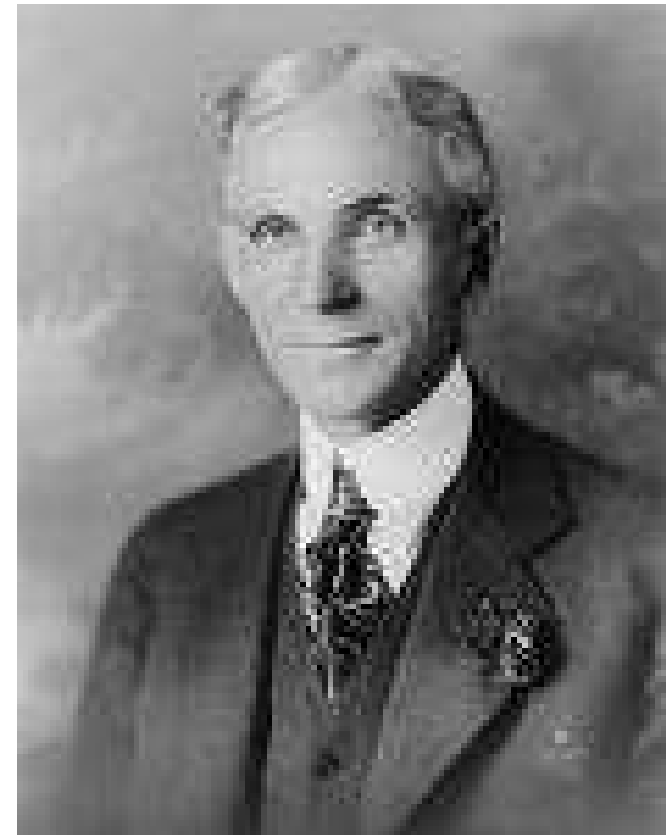
$$0.22 \times 622 = 136$$

# Obiettivo

Nozioni di assistenza ed  
induzione del parto

## Piano della tripla "C"

- Colostro
- Calore
- Controllo



*Gli ostacoli  
sono quelle cose spaventose che vedi  
quando togli gli occhi dalla meta*  
Henry Ford



Grazie per  
l'attenzione

