



XLII Meeting Annuale Montichiari (BS) 10-11 Marzo 2016

EFFETTO DI INDUZIONE ED ASSISTENZA DEL PARTO SULLE PERFORMANCE DI SCROFA E NIDIATA

C. MAZZONI¹, A. SCOLLO², G. TAVELLA³, P. CASAPPA⁴

¹ DVM PhD, Suivet snc-Reggio Emilia;

² DVM PhD, Suivet snc-Venezia;

³ DVM, Suivet snc-Verona;

⁴ DVM, Ceva Salute Animale



Obiettivo del lavoro

Dimostrare che un'assistenza mirata sui parti indotti è in grado di migliorare le performances della scrofa, durante il parto, e dei suinetti, nelle prime 24 ore di vita.



Introduzione



Tecnico formato e motivato

Introduzione

PER SFRUTTARE AL MEGLIO I
VANTAGGI DELL'ASSISTENZA
OCCORRE CHE SIANO PRESENTI IL
MAGGIOR NUMERO DI PARTI
NELL'ORARIO DI LAVORO



Induzione del parto

Materiali e metodi

- Scrofaia sito 1 del nord-est
- 1.000 capi
- Genetica Topigs-40
- Banda settimanale
- Da aprile a luglio 2015 (12 sett)
- Alimentazione computerizzata
- Gabbie parto 270x190cm
- 158 scrofe (2°-10°pt)
- Veterinario formato

Materiali e metodi

TECNICHE DI INDUZIONE

(con parto previsto al 115° giorno)

Protocollo di induzione	114° giorno Mattino (giorno precedente al parto previsto)	114° giorno Pomeriggio (giorno precedente al parto previsto)	115° giorno Mattino (giorno del parto previsto)	Parti previsti
Classico I	PGF _{2α} ore 08:00	/	Ossitocina ore 08:00	70-80% fra le 08:30 e le 13:00
Classico II	PGF _{2α} ore 08:00	/	Carbetocina ore 08:00	75-80% fra le 08:00 e le 12:30
Naturale	PGF _{2α} ore 08:00	PGF _{2α} +6:00 ore dal primo	/	75-80% fra le 08:30 e le 18:00
Alta sincronizz.1	PGF _{2α} ore 08:00	PGF _{2α} +6:00 ore dal primo	Ossitocina ore 08:00	85-90% fra le 08:30 e le 12:30
Alta sincronizz.2	PGF _{2α} ore 08:00	PGF _{2α} +6:00 ore dal primo	Carb. ore 08:00	
Morbido	PGF _{2α} ore 12:00	/	Carazololo ore 08:00	80-85% fra le 10:00 e 13:00

Materiali e metodi

Formazione dei gruppi:

- Controllo (n°53)
- Alfa-prostol con assistenza (n°63)
- Alfa-prostol senza assistenza (n°42)

Parametri osservati:

- NT
- NV
- NM
- MM
- Mt % giorno 1
- Mt % giorno 2
- Mt % giorno 3
- Mt % giorno 4
- Mt % giorno 5
- Cause di Mt:
 - Cannibalismo
 - Schiacciamento
 - Inedia
 - Diarrea
 - Altro



Risultati

Percentuale di scrofe che hanno partorito nelle ore lavorative a seguito del protocollo induttivo sono state il 69,5% di cui il 49,2% ha richiesto l'ossitocina



Risultati

Variabili	Controllo (n = 53)	Alfaprostol con assistenza (n = 63)	Alfaprostol senza assistenza (n = 42)	Totale
Nati totali (n)	15.2 ± 3.06	14.8 ± 2.82	14.8 ± 3.33	14.9 ± 3.23
Nati vivi (n)	14.0 ± 2.84	14.3 ± 2.74	14.3 ± 2.97	14.1 ± 2.93
Nati morti (%)	7.09 ± 6.68 ^a	3.56 ± 5.22 ^b	5.18 ± 6.24 ^{ab}	4.72 ± 6.07
Mummificati (%)	1.48 ± 4.76	3.44 ± 5.83	1.10 ± 3.66	2.59 ± 5.70
Morsicatura (%)	0.60 ± 3.5	0.29 ± 2.3	0.27 ± 1.2	0.34 ± 2.0
Schiacciamento (%)	5.56 ± 10.4 ^a	2.12 ± 4.1 ^b	3.27 ± 5.5 ^{ab}	3.40 ± 6.0
Inedia (%)	3.47 ± 7.7	4.23 ± 7.7	4.40 ± 8.6	5.07 ± 8.8
Diarrea (%)	0.0	0.0	0.0	0.18 ± 0.9
Altro (%)	0.71 ± 2.3	0.92 ± 3.5	1.99 ± 4.0	1.05 ± 2.8
Giorno 1 (%)	5.40 ± 9.0 ^a	2.25 ± 4.5 ^b	2.04 ± 5.5 ^b	3.10 ± 6.4
Giorno 2 (%)	3.30 ± 6.0	2.91 ± 6.4	4.71 ± 7.4	4.76 ± 7.7
Giorno 3 (%)	0.66 ± 2.5	1.52 ± 4.9	2.88 ± 7.4	1.44 ± 4.3
Giorno 4 (%)	0.0	0.63 ± 2.2	0.49 ± 2.38	0.33 ± 1.5
Giorno 5 (%)	0.98 ± 4.4	0.24 ± 1.3	0.73 ± 2.7	0.41 ± 1.9
Mortalità totale 1-5 giorni (%)	10.3 ± 13.3	7.56 ± 9.1	10.1 ± 11.5	10.0 ± 11.9

Discussione

Concetto di serendipità



Oltre a essere indicata come sensazione, la serendipità indica anche un tipico elemento della ricerca scientifica, quando spesso scoperte importanti avvengono mentre si stava ricercando altro, ma è anche frutto dell'acutezza di spirito e della capacità di osservazione del ricercatore.



Cristoforo Armeno (1548)

Discussione

Come ci viene in aiuto la serendipità durante l'assistenza?

CI TROVIAMO IN SALA PARTO AD EVITARE QUESTO.....

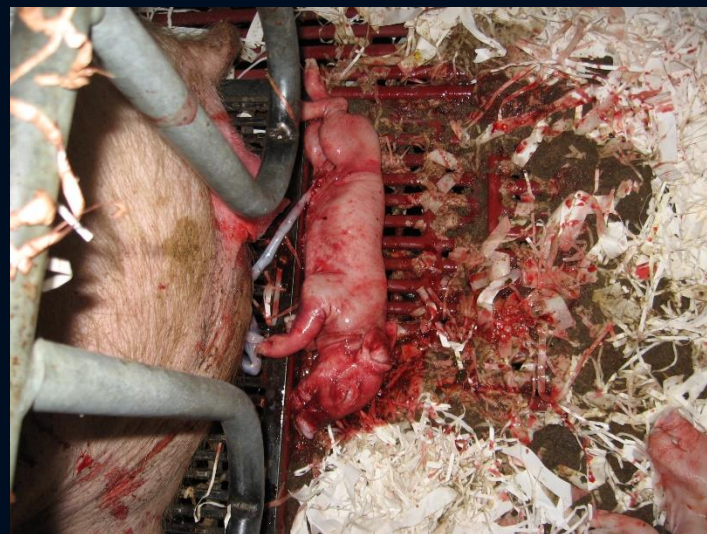


.....E SCOPRIAMO CHE POSSIAMO EVITARE QUEST'ALTRO.....



Conclusioni

- L'alfaprostol a -24h dal parto è efficace nell'induzione (69,5%)
- Ruolo della formazione all'assistenza come punto chiave per il risultato (+1 suinetto recuperato x ora lavorativa)
 - Riduzione dei nati morti
 - Riduzione della mortalità nelle prime 24h



Obiettivo del lavoro

L'assistenza mirata sui parti indotti è **necessaria** per migliorare le performances della scrofa, durante il parto, e dei suinetti, nelle prime 24 ore di vita **grazie alla serendipità dell'assistenza....**





« Serendipity is looking in a haystack for a
needle and discovering a farmer's daughter »

J. Comroe Jr. (1976)

Ringraziamenti

DOTT.SSA ANNALISA SCOLLO
DOTT.SSA GRETA TAVELLA

Disponibile su: www.SUVvet.it

**A voi per
l'attenzione**