



XLII Meeting Annuale SIPAS  
Montichiari, 10 marzo 2016

*Tavella G, Scollo A, Mazzoni C, Contiero B, Gottardo F*

# UTILIZZO DELL'ANESTESIA LOCALE DURANTE LA CASTRAZIONE DEL SUINETTO: VALUTAZIONE DEL DOLORE

# Contesto

## 2018

Abbandono della castrazione chirurgica

**DEROGA PER**



Deroga sì,  
ma attenzione alle richieste del consumatore!



Obiettivo

A target icon with three concentric red rings and a white center, positioned behind the main objective text box.

AUMENTARE LA SOSTENIBILITA' ETICA  
DELLA CASTRAZIONE CHIRURGICA

A green arrow pointing downwards from the target icon to the question text.

ANESTESIA LOCALE?

# Materiali e metodi: rilevazioni

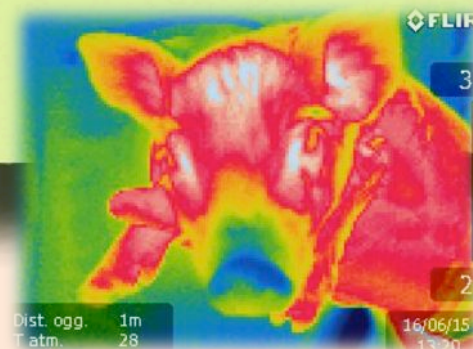
## COMPORAMENTALI:

- Reazioni acute
- Osservazioni a intervalli prefissati



## FISIOLOGICHE:

- Cortisolo
- Temperatura
- Termografia



# Materiali e metodi: gruppi di trattamento e soggetti

C	Castrazione convenzionale
M	Manipolazione
A	Anestesia locale

Procaina cloridrato 40 mg/ml +  
adrenalina tartrato 0,036 mg/ml

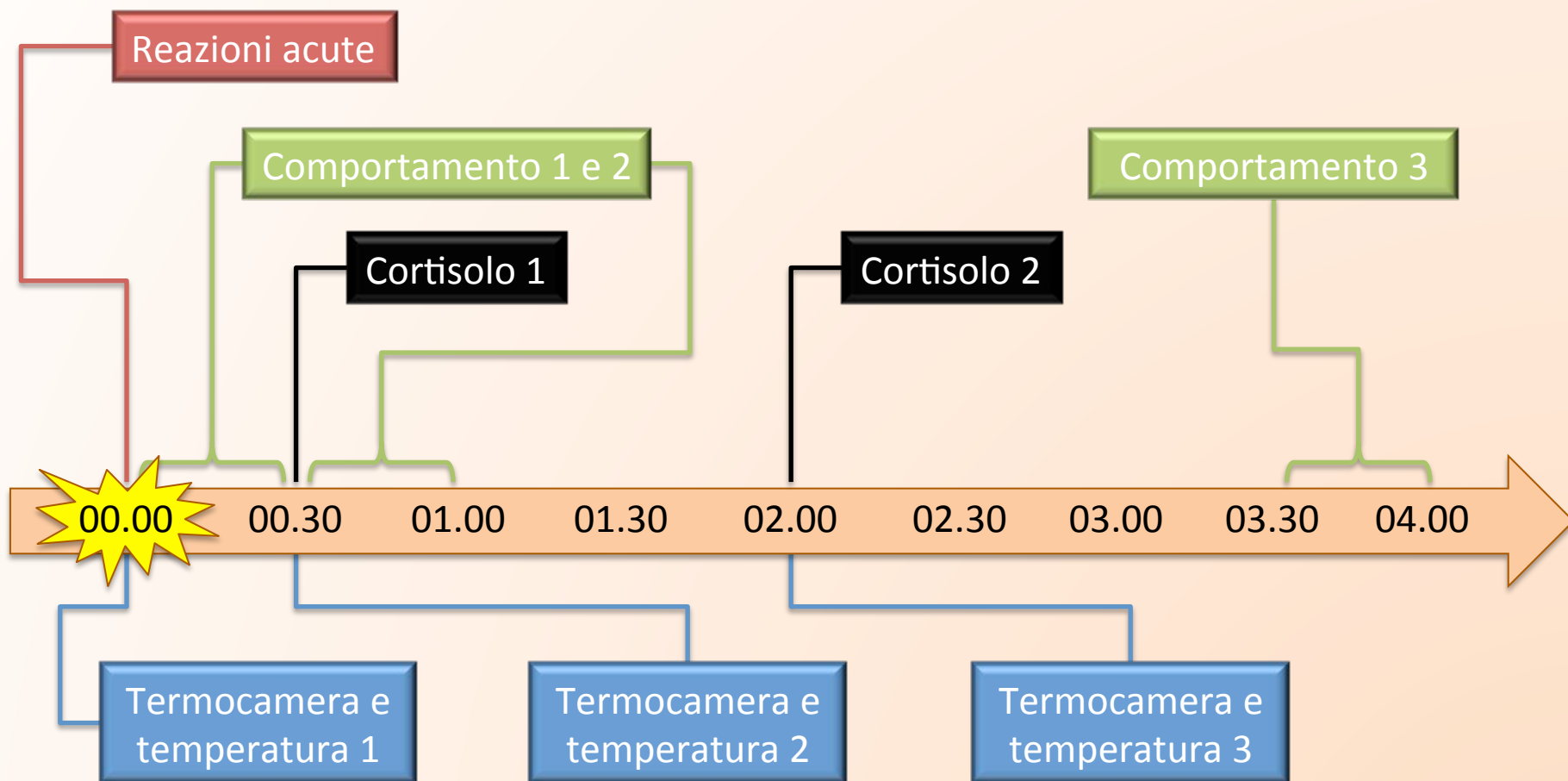


132 suinetti maschi di 3-5 giorni

Osservazioni  
comportamentali

Rilevazioni  
fisiologiche

# Materiali e metodi: timing rilevazioni



# Risultati e discussione: reazioni acute

Reazioni valutate in base all'intensità crescente con punteggio da 1 a 3

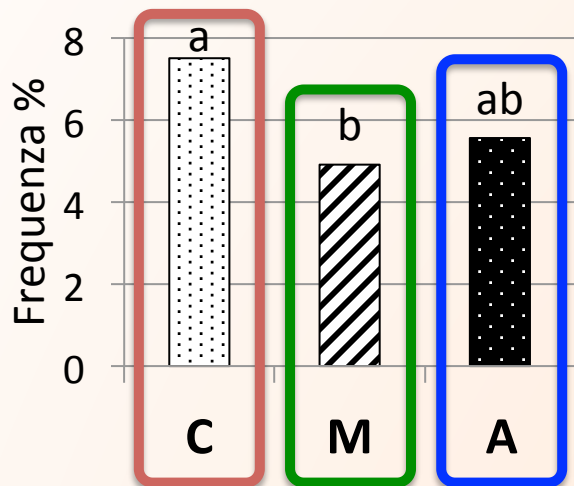
	C	M	A
<i>Rimozione 1° testicolo</i>			
Vocalizzazioni	2,25 ± 0,84 <sup>a</sup>	1,45 ± 0,72 <sup>b</sup>	2,08 ± 0,92 <sup>ab</sup>
Urla intense	2,33 ± 0,70 <sup>a</sup>	1,37 ± 0,71 <sup>b</sup>	2,21 ± 0,78 <sup>a</sup>
Divincolamenti	1,37 ± 0,64	1,08 ± 0,28	1,46 ± 0,59
<i>Rimozione 2° testicolo</i>			
Vocalizzazioni	2,33 ± 0,81 <sup>a</sup>	1,17 ± 0,38 <sup>b</sup>	2,04 ± 0,95 <sup>ab</sup>
Urla intense	2,62 ± 0,57 <sup>a</sup>	1,12 ± 0,45 <sup>b</sup>	2,25 ± 0,85 <sup>ab</sup>
Divincolamenti	1,62 ± 0,71 <sup>a</sup>	1,04 ± 0,20 <sup>b</sup>	1,58 ± 0,71 <sup>a</sup>

C = castrati  
M = manipolati  
A = anestesia

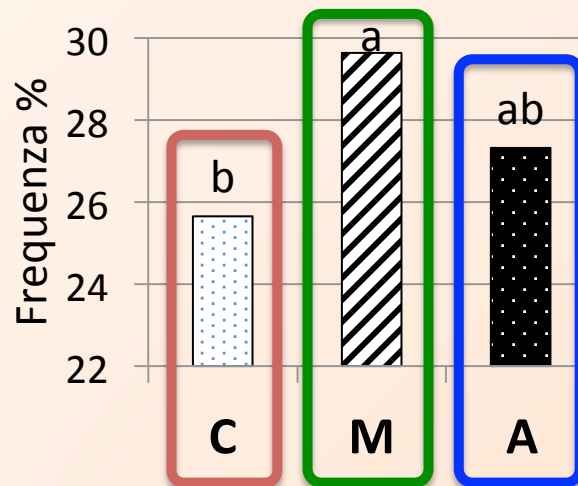
Il gruppo A reagisce con intensità intermedia

# Risultati e discussione: reazioni post-castrazione

## STAZIONE

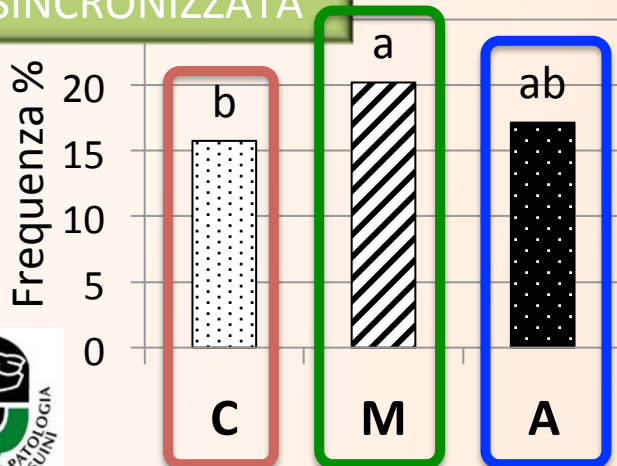


## DECUBITO LATERALE



C = castrati  
M = manipolati  
A = anestesia

## POPPATA SINCROZZATA



↑ atteggiamenti antalgici e passivi  
↓ comportamenti attivi e rischiosi

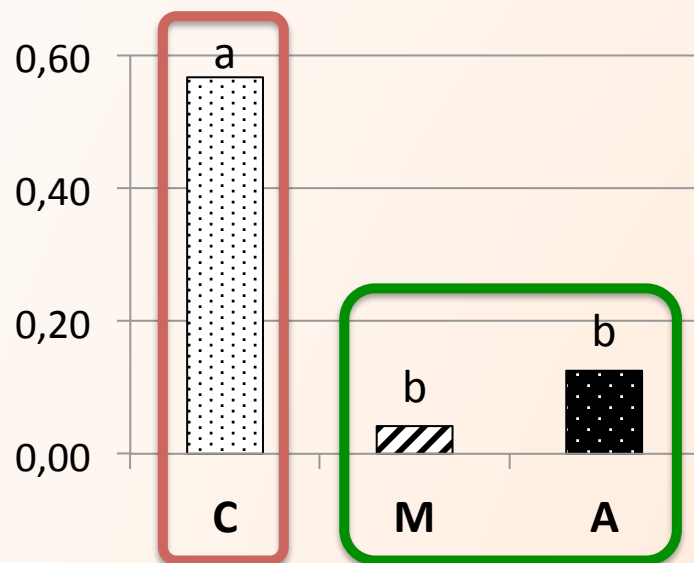
Il gruppo A mostra manifestazioni intermedie



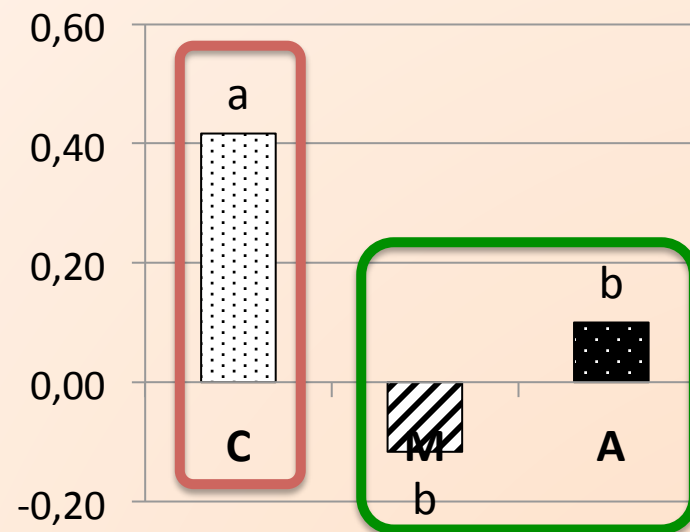
# Risultati e discussione: termografia

Temperatura massima dell'occhio e temperatura minima del cranio

$\Delta t_1-t_2$  occhio massima



$\Delta t_1-t_2$  cranio minima

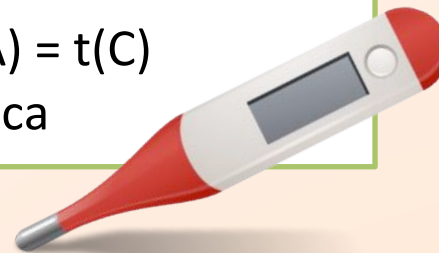


Differenza tra temperatura alla castrazione e dopo 30 minuti:  
Variazione termica di A uguale a M

# Risultati e discussione: temperatura e cortisolo

## Temperatura rettale

A 30 minuti:  $t(M) < t(C)$  e  $t(A) = t(C)$   
no significatività statistica



## Cortisolemia

A 2 ore:  $C > M$   
Valori di A intermedi



## In conclusione

La castrazione altera parametri comportamentali e fisiologici

La preventiva somministrazione di procaina cloridrato e adrenalina tartrato riduce la manifestazione di comportamenti indicativi di disagio e dolore e l'alterazione di alcuni parametri fisiologici

L'anestesia locale contribuisce ad aumentare il benessere dei suinetti alla castrazione, aumentandone l'accettabilità per il consumatore



XLII Meeting Annuale SIPAS  
Montichiari, 10 marzo 2016

Grazie per l'attenzione

www.**SUI**vet.it