

XL MEETING ANNUALE SIPAS, 27-28 MARZO 2014

**VALUTAZIONE DELL'EFFICIENZA DI UN
TRATTAMENTO A BASE DI PROGESTINICO E DI
PROGESTINICO ASSOCIATO A
GONADOTROPINE SULLE SCROFETTE PUBERI**

A. Scollo, E. Catelli, P. Casappa, A. Amorico, C. Mazzoni

OBIETTIVO



VALUTARE **L'ASPETTO ZOOTECNICO**
DELLE PERFORMACE CONSEGUENTI ALLA
SINCRONIZZAZIONE DELLE SCROFETTE

ARGOMENTI

1. SCROFETTE
2. MATERIALI E METODI
3. DISCUSSIONE E RISULTATI

ARGOMENTI

1. SCROFETTE
2. MATERIALI E METODI
3. DISCUSSIONE E RISULTATI

1. SCROFETTE

**Rimonta
dell'allevamento
(30-50%)**



1. SCROFETTE



GRUPPO IMPRODUTTIVO

MA



FUTURO DELL'AZIENDA

1. SCROFETTE



SINCRONIZZAZIONE DELL'ESTRO

BENEFICI:

- MIGLIORE GESTIONE DEL SEME
- PARTI CONCENTRATI NELL'UNITA' DI TEMPO

BACKGROUND

- ***Effect of subcutaneous vs intramuscular administration of P.G. 600 on estrual and ovulatory responses of prepubertal gilts.***
(Knox, Tudor, Rodriguez-Zaz, Robb)
- ***Effect of P.G. 600 on the onset of estrus and ovulation rate in gilts treated with Regumate.***
(Estienne M.J., Harper, Horsley, Estienne C.E., Knight)
- ***Effect of P.G. 600 on the timing of ovulation in gilts treated with altrenogest.***
(Horsley, Estienne M.J., Harper, Purcell, Baitis, Beal, Knight)
- ***Biological and technological background of estrus synchronization and fixed-time ovulation induction in the pig.***
(Brussow, Wahner)

IMPATTO
SULLA
FISIOLOGIA
DEL CICLO
ESTRALE
DELLA
SCROFETTA

ARGOMENTI

1. SCROFETTE

2. MATERIALI E METODI

3. DISCUSSIONE E RISULTATI

2. MATERIALI E METODI



Allevamento suinicolo a ciclo aperto della pianura padana



66 scrofette puberi

- Genetica ibrida (Large White x Landrace)
- Età media alla pubertà: \pm 180 gg
- Peso: \pm 100kg
- ★ Appiombi, dimensioni genitali esterni, BCS



Periodo di osservazione

- Da Marzo a Maggio



Management

- scrofette in gabbie gestazione
- ventilazione forzata e pavimentazione in grigliato
- 8 ore di luce al gg
- 2 pasti al dì con sistema automatico (1,80 kg/capo/die)
- Acqua ad libitum

2. MATERIALI E METODI



GRUPPO A

(30 scrofette)

5ml **Altrenogest** (4mg/ml) al dì per 18 gg
per via orale

+

5 ml di **soluzione placebo**

24h dopo l'ultima somministrazione di
Altrenogest

GRUPPO B

(36 scrofette)

5 ml **Altrenogest** (4mg/ml) al dì per 18 gg
per via orale

+

5ml di **gonadotropine** (400 UI di eCG e
200 UI di hCG) per via i.m.

24h dopo l'ultima somministrazione di
Altrenogest

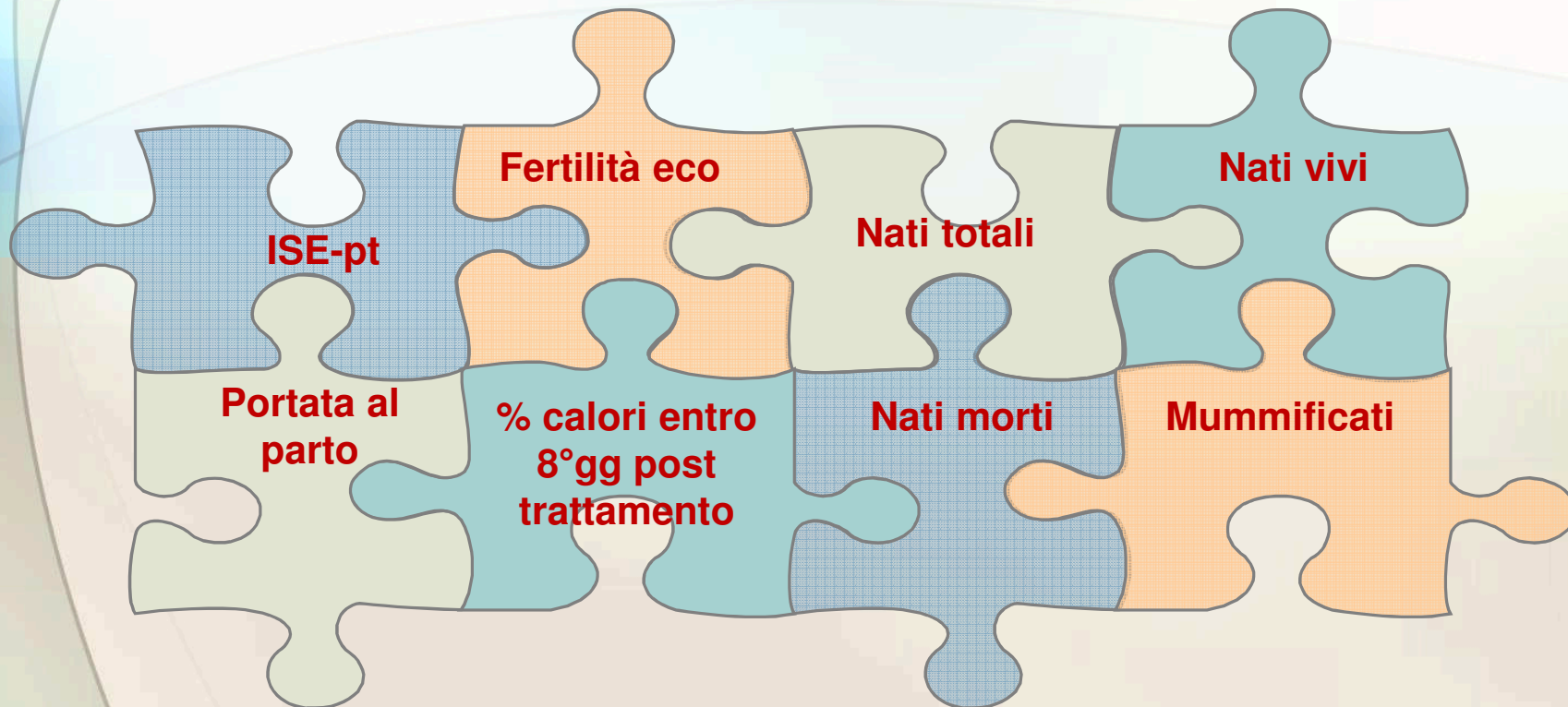
2. MATERIALI E METODI

- Ricerca calori con il verro 2 volte al dì dal 19° gg in poi → **RIFLESSO DI IMMOBILITA'**
- Doppia fecondazione con inseminazione artificiale convenzionale
 - Prima dose al rilevamento dell'estro
 - Seconda dose a distanza di 24 h dalla prima
- Seme refrigerato in buste monodose da 90ml ($2,6 \times 10^6$ spermatozoi vivi e vitali) utilizzato entro 24 h dal prelievo
- Monitoraggio delle scrofette in gravidanza



2. MATERIALI E METODI

PARAMETRI RIPRODUTTIVI



ARGOMENTI

1. SCROFETTE
2. MATERIALI E METODI
3. **RISULTATI E DISCUSSIONE**

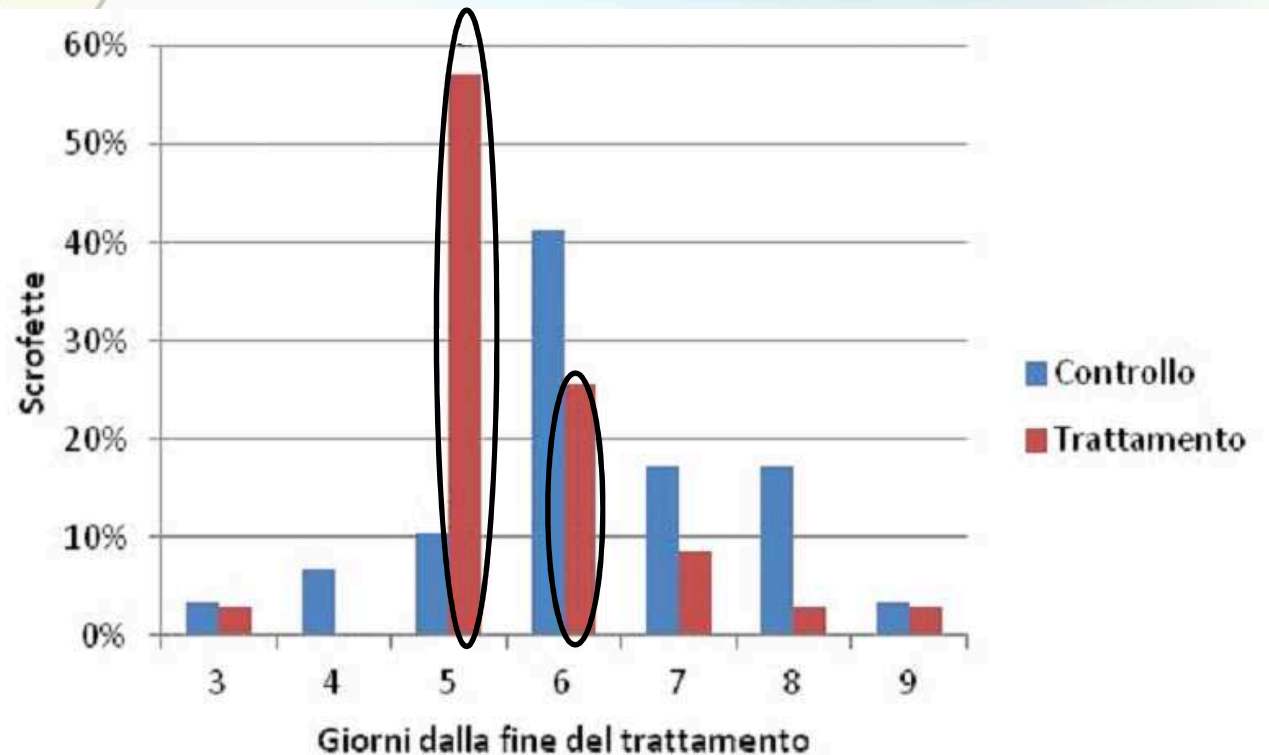
3. RISULTATI E DISCUSSIONE

Variabile	Altrenogest	Altrenogest + Gn	P-value
Scrofette (n°)	30	36	
Calori entro 8 giorni (%)	96,6	97,2	> 0,05
ISE-pt, media (giorni)	6,3 ± 1,4 ^a	5,6 ± 1,1 ^b	< 0,05
Fertilità ecografica %	90	83,3	> 0,05
Portata al parto (%)	83,3	77,8	> 0,05
Nati totali, media (n°)*	14,8 ± 2,7	13,2 ± 3,5	> 0,05
Nati vivi, media (n°)*	12,6 ± 3,1	11,5 ± 4,1	> 0,05
Nati morti, media (n°)*	1,5 ± 2,2	1,0 ± 1,3	> 0,05
Mummificati, media (n°)*	0,7 ± 1,4	0,7 ± 2,3	> 0,05

Dati produttivi delle scrofette dei due gruppi di trattamento

Calcolati escludendo i parti delle scrofette tornate in calore dopo la fecondazione

3. RISULTATI E DISCUSSIONE



SCROFETTE TRATTATE CON ENTRAMBI I FARMACI

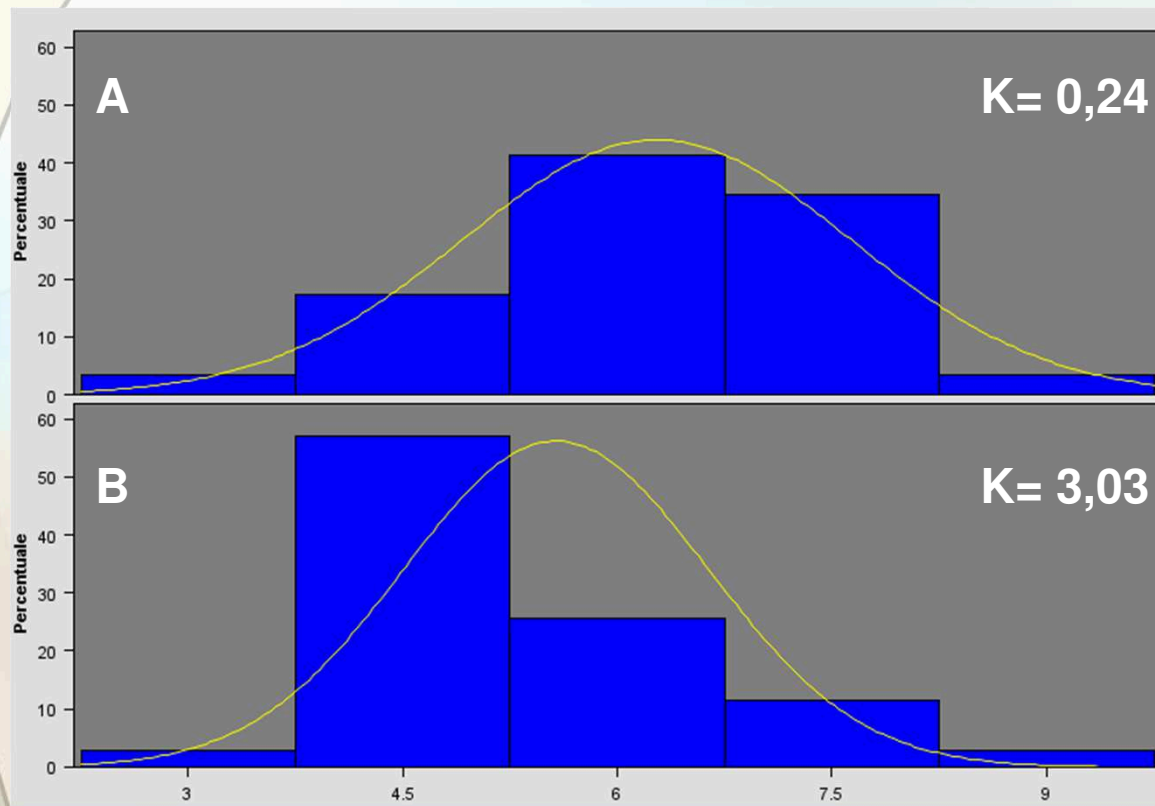
- 57% CALORE AL GG 5
- 83 % COMPLESSIVO CALORE TRA GG 5 E 6

SCROFETTE SENZA SOMMINISTRAZIONE DI Gn

- 41% CALORE AL GG 6
- LE RESTANTI CALORI DISTRIBUITI NEI GG PRECEDENTI E SEGUENTI

Frequenze % del giorno di insorgenza dei calori nelle scrofette appartenenti ai due gruppi di trattamento ($P < 0,05$)

3. RISULTATI E DISCUSSIONE



Curva più appuntita
nel gruppo B



< variabilità della
venuta in estro dopo
somministrazione di
Gn

Analisi della distribuzione degli intervalli tra l'ultima somministrazione di Altrenogest ed il calore

CONCLUSIONE

Difficoltà di individuare il momento ideale della fecondazione, ancor più nelle scrofette!



CONTROLLO DELL'ESTRO = UNICO STRUMENTO PER RIDURRE AL MINIMO IL RANGE TEMPORALE TRA OVULAZIONE E FECONDAZIONE ARTIFICIALE

L'associazione Altrenogest + Gonadotropine (eCG e hCG) determina:

- **effetto sincronizzante**
- **riduzione a 5,6 gg dell'intervallo ISE-pt**
- **maggiore concentrazione dei calori in due giorni piuttosto che in quattro**

***Un sincero ringraziamento alla Ceva per aver consentito la
realizzazione di questa prova***



GRAZIE PER L'ATTENZIONE