

XL Meeting SIPAS Montichiari 27 e 28 marzo 2014

EFFETTI DELL'IMPIEGO DEL SEME MORTO SULLA FERTILITÀ E SULLA PROLIFICITÀ DELLA SCROFETTA

Mazzoni C.¹, Scollo A.¹, Tonon F.¹, Gherpelli M.¹, Bonilauri P.², De Rensis F.³

¹: Medico Veterinario Libero Professionista Suivet snc e Suivet Training snc

²: Istituto Zooprofilattico della Lombardia e dell'Emilia Romagna

³: Dipartimento di Scienze degli Alimenti, Università di Parma, Italia

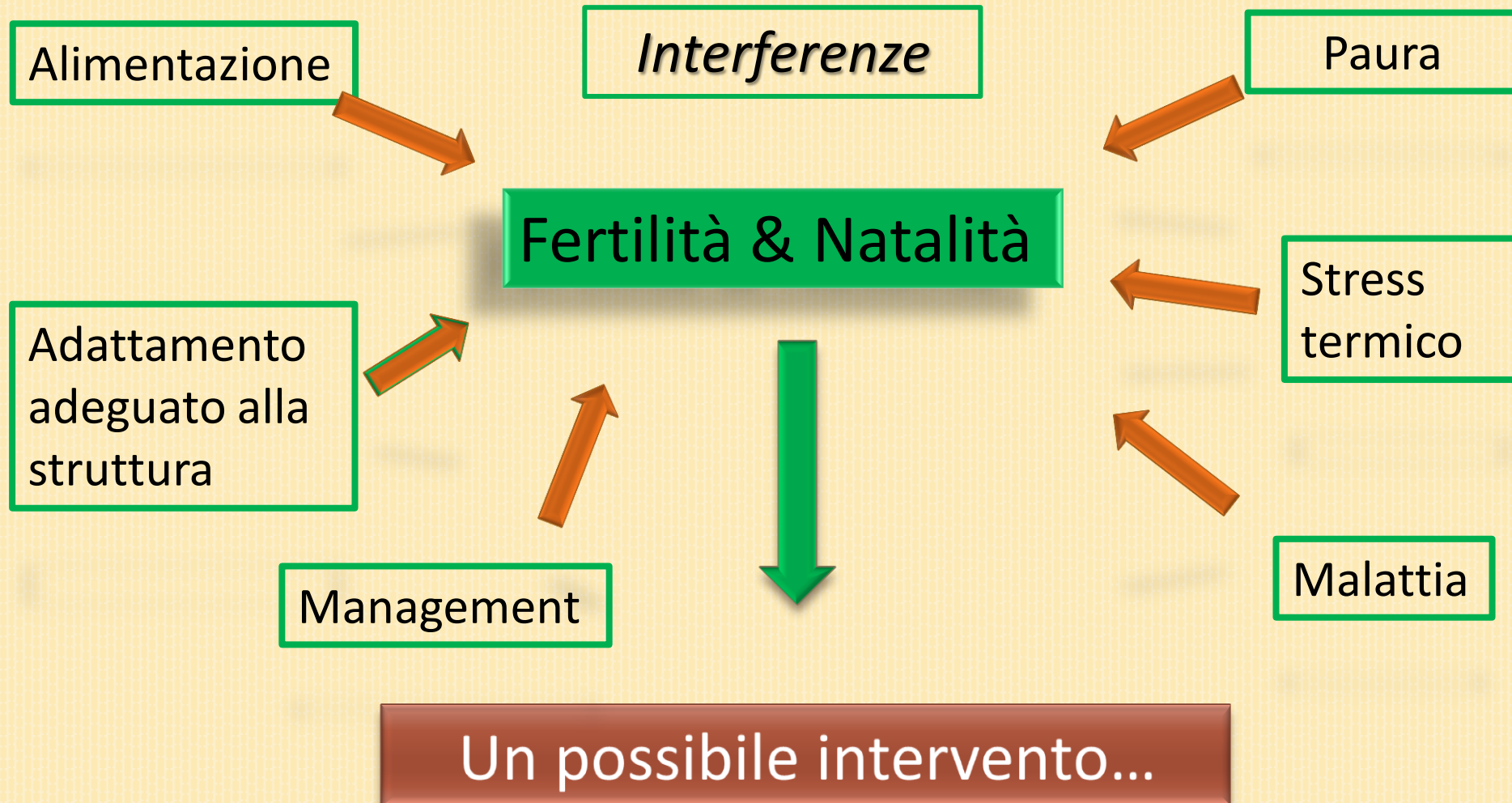
SCOPO DEL LAVORO

Confrontare gli effetti dell'impiego del seme morto sulla fertilità dell'inseminazione al successivo estro, e sulle sue ripercussioni sia relativamente ai nati totali che ai mummificati

ARGOMENTI

- 1. Introduzione**
- 2. Materiali e metodi**
- 3. Risultati**
- 4. Discussione ed implicazioni**

PRODUTTIVITÀ DELLA SCROFETTA

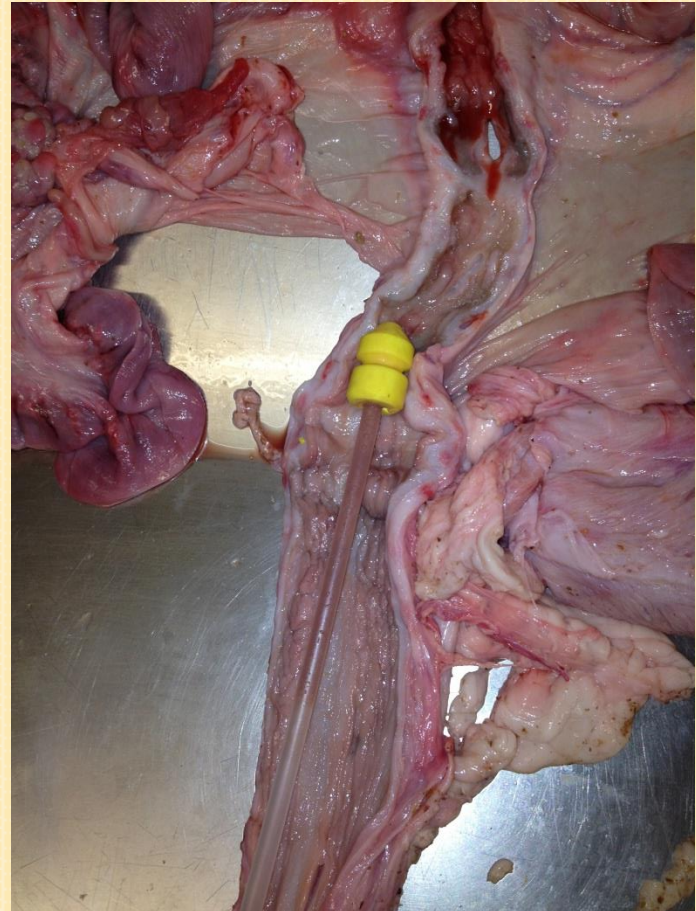


L'UTILIZZO DEL PLASMA SEMINALE (SEME MORTO)

È in grado di aumentare in numero di nati al primo parto!

- ✘ Stimolazione infiammatoria
 - + Interazione chimica
 - + Interazione fisica

- ✘ Meccanismi non chiari



ARGOMENTI

- 1. Introduzione**
- 2. Materiali e metodi**
- 3. Risultati**
- 4. Discussione ed implicazioni**

AZIENDA STUDIO

- ✘ Sito 1 da 700 scrofe
- ✘ Banda bisettimanale (Belga modificata)
- ✘ Alimentazione automatica
- ✘ 3 dipendenti
- ✘ Ibrido inglese con nucleo GP interno
- ✘ Vaccinazioni per AD, M-R e PPV
- ✘ Condizionamento forzato con PRRSv aziendale

GESTIONE DEL SEME

- ✘ Prelevato in azienda
- ✘ Confezionato ($2,5 \times 10^6$ spermatozoi/dose in 90ml)
- ✘ Congelato per 5 giorni
- ✘ Scongelato ed utilizzato

DESCRIZIONE DEL TRATTAMENTO



Gruppo 1: 423 s.tte

Rilievo del calore



IA



Gestazione

Gruppo 2: 56 s.tte

Rilievo del calore



18-20gg

IA



Gestazione

Gruppo 3: 74 s.tte

Rilievo del calore



IA-sm

18-20gg

IA



Gestazione

240gg/140kg

COSA ABBIAMO CERCATO?

- × Fertilità
- × Nati totali/scrofa
- × Mummificati/scrofa
- × Frequenza di covate > 13 nati totali/parto
- × Frequenza di covate con almeno un mummificato/parto

ARGOMENTI

- 1. Introduzione**
- 2. Materiali e metodi**
- 3. Risultati**
- 4. Discussione ed implicazioni**

FERTILITÀ

Gruppo	Scrofa gravida	Ritorno in calore	fertilità
I	399	24	94.0%
II	53	3	94.6%
III	73	1	98.4%

P>0,05

Nessuna differenza fra i gruppi

NATI TOTALI E MUMMIFICATI/SCROFA

Gruppo	Scrofette	Nati totali/pt	Nati mummificati/pt
I	399	12,63 ± 3.31 ^a	0.63 ± 1.17 ^a
II	53	13,01 ± 3.23 ^{ab}	0.36 ± 0.79 ^{ab}
III	73	13,66 ± 3.18 ^b	0.16 ± 0.47 ^b

$F_{2,522}=3.57$ $p<0.05$; $F_{2,522}=6.81$ $p<0.05$

Nei confronti a due a due tra i tre trattamenti, il trattamento III ha ottenuto più nati totali e meno feti mummificati rispetto al gruppo I

FREQUENZA > 13NT/PARTO E CON 1MM/PT

Gruppo	Nati totali maggiori di 13		Feti mummificati	
	0 (meno di 14NT)	1 (più di 13NT)	0 (presenti)	1 (assenti)
I	221	178 (44.8%) ^a ₈₉	136 (34.1%)	263 ^a
II	28	25 (47.2%) ^{a,b}	12 (22.6%)	41 ^{a,b}
III	31	42 (57.5%) ^b	9 (12.3%)	64 ^b

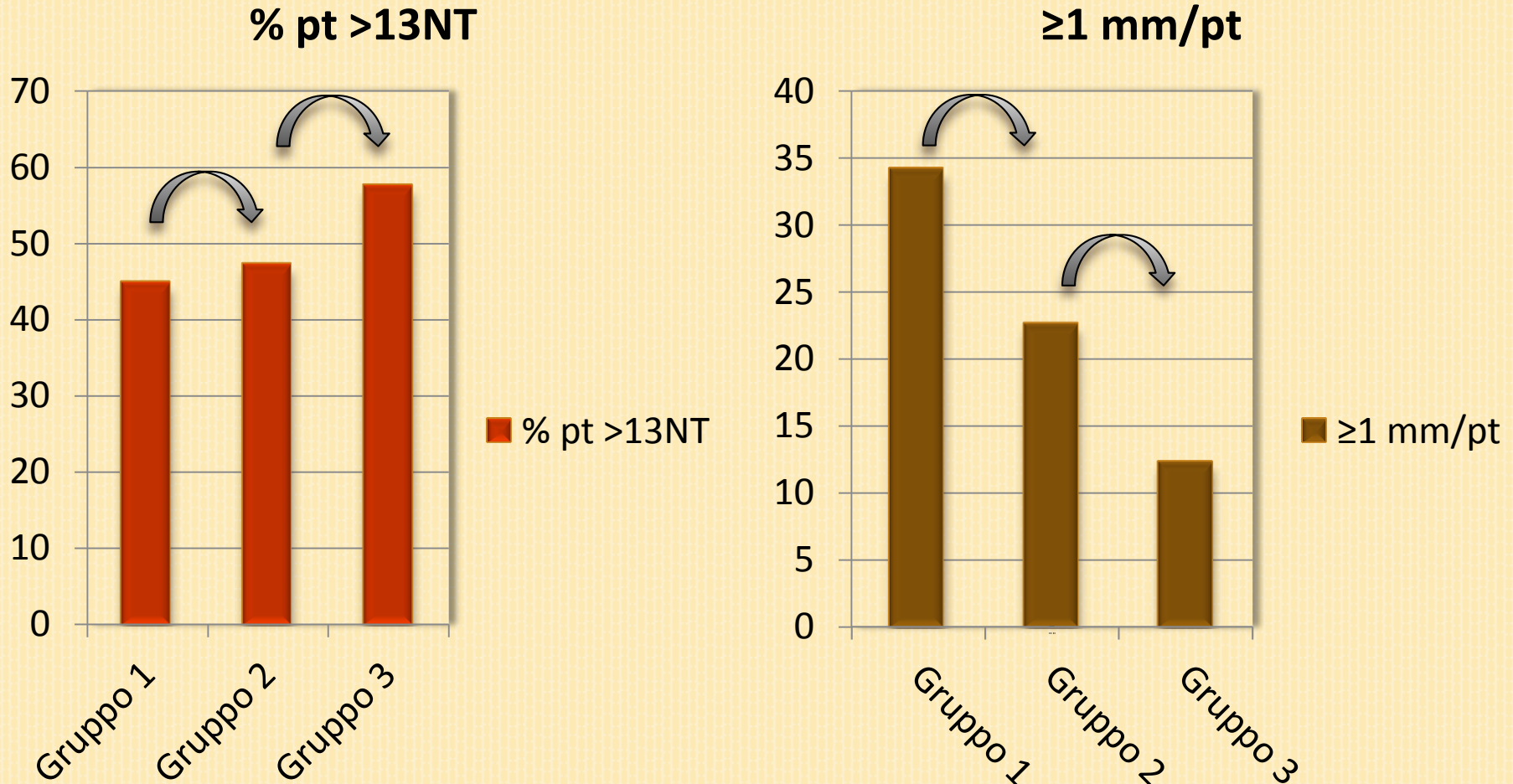
Nel G III la probabilità di osservare più di 13 nati totali è 1.6 volte maggiore rispetto al G I

Odds ratio = 1.665 CI95% 0.977-2.856, p<0.05

La probabilità di osservare almeno un feto mm per parto è 3,6 volte superiore nel G I rispetto al G III

Odds ratio = 3.678 CI95% 1,747-8.656, p<0.05

TREND STATISTICAMENTE SIGNIFICATIVO



(test di Cuzick per la ricerca del trend fra gruppi ordinati, $p < 0.05$)

ARGOMENTI

- 1. Introduzione**
- 2. Materiali e metodi**
- 3. Risultati**
- 4. Discussione ed Implicazioni**

SCOPO DEL LAVORO

Il trend statisticamente significativo tra i tre gruppi.

La fertilità, non presenta differenze, mentre il G III fa più nati totali e meno mummificati del G I.

Mediante la valutazione dei nati mummificati il nostro studio porta a teorizzare che il G III faccia più nati anche per una minor presenza di mummificati

RINGRAZIAMENTI

Dott Francesco Bertacchini, Topigs Italia

Az. Agr. La Fontana-Casalmaggiore (CR)

Presentazione già scaricabile dal sito www.suivet.it

Grazie per la
pazienza!!!!!!