

Napoli 23-novembre 2022



Orientamento alla professione 2022



Mazzoni Dott. Claudio

DVM, PhD, Libero Professionista

Suivet sas, Suivet Training sas, Swivet Research sas, Crinvet snc e Suiservice Group sas

- ▶ Il suino come opportunità di lavoro
- ▶ Cos'è Suivet sas e cosa sono le società ad essa collegate
- ▶ Cosa offre il sistema di aziende integrate Suivet sas
- ▶ Requisiti per l'affiancamento formativo con Suivet sas

AGENDA ORIENTAMENTO 2022



- ▶ Non molto studiato
- ▶ Simile a noi
- ▶ Animale zootecnico
- ▶ Grande richiesta di lavoro sul mercato

IL SUINO COME OPPORTUNITÀ DI LAVORO

- ▶ Il suino come opportunità di lavoro
- ▶ Cos'è Suivet sas e cosa sono le società ad essa collegate
- ▶ Cosa offre il sistema di aziende integrate Suivet sas
- ▶ Requisiti per l'affiancamento formativo con Suivet sas

AGENDA ORIENTAMENTO 2022



10 Febbraio 2014

- Gherpelli
- Mazzoni
- Scollo
- Tonon

Interconnessioni societarie



www.[SUvet.it](http://www.SUvet.it)

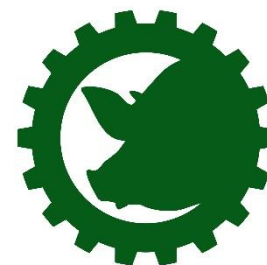


31 maggio 2017

- Militerni
- Poggio
- Musella
- Mazzoni
- Tonon

21 Luglio 2009

- Mazzoni
- Tonon
- Scollo



SUISERVICE GROUP

10 maggio 2021

- Mazzoni
- Tucci
- Zavattini
- Tonon

SERVIZI PROPOSTI

ASSISTENZA TECNICA DIRETTA



1. Ecografia e gestione dei flussi
2. Misurazioni del lardo dorsale (P2)
3. Supporto alla sala parto



SALA PARTO

Problema

Il parto e i momenti immediatamente seguenti sono critici per la scrofa, i suinetti e, ovviamente, per la produttività dell'allevamento. Infatti i nati morti e le perdite da schiacciamento nelle prime 24/48 h sono dati cruciali insieme ai parametri zootecnici di riferimento per la valutazione ed il miglioramento della performance in sala parto, ma spesso queste **perdite perinatali** sono sottovalutate e a volte neppure correttamente registrate.

Soluzione SUIVET

Assistenza in sala parto e svezzamento

- Assistenza scrofe e suinetti durante i parti
- Pareggiamenti suinetti e programmazione delle balie avanti per i sovrannumeri
- Pianificazione induzione parto
- Assistenza farmacologica alle scrofe (il cosiddetto "giro delle terapie")
- Compilazione pig flow della sala parto



www.suivet.it



info@suivet.it



suivet



user/suivet



Periodo	PT	NT (NT/PT)	NV (NV/PT)	NM (NM/PT)	%NM
Mag-Sett 2009	1014	12857 (12.67)	11859 (11.42)	998 (0.98)	7.76%
Sett-Dic 2010	622	8049 (12.94)	7581 (12.18)	474 (0.76)	5.88%

0.22x622=136

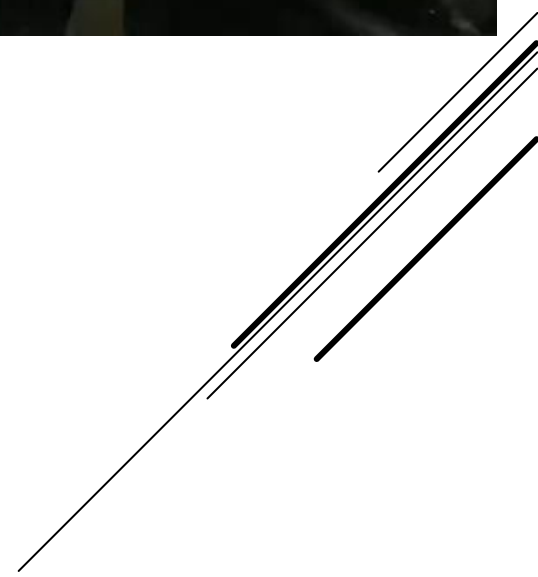
Variabili	Controllo (n = 53)	Alfaprostol con assistenza (n = 63)	Alfaprostol senza assistenza (n = 42)	Totale
Nati totali (n)	15.2 ± 3.06	14.8 ± 2.82	14.8 ± 3.33	14.9 ± 3.23
Nati vivi (n)	14.0 ± 2.84	14.3 ± 2.74	14.3 ± 2.97	14.1 ± 2.93
Nati morti (%)	7.09 ± 6.68 ^a	3.56 ± 5.22 ^b	5.18 ± 6.24 ^{ab}	4.72 ± 6.07
Mummificati (%)	1.48 ± 4.76	3.44 ± 5.83	1.10 ± 3.66	2.59 ± 5.70
Morsicatura (%)	0.60 ± 3.5	0.29 ± 2.3	0.27 ± 1.2	0.34 ± 2.0
Schiacciamento (%)	5.56 ± 10.4 ^a	2.12 ± 4.1 ^b	3.27 ± 5.5 ^{ab}	3.40 ± 6.0
Inedia (%)	3.47 ± 7.7	4.23 ± 7.7	4.40 ± 8.6	5.07 ± 8.8
Diarrea (%)	0.0	0.0	0.0	0.18 ± 0.9
Mortalità totale 1-5 giorni (%)	10.3 ± 13.3	7.56 ± 9.1	10.1 ± 11.5	10.0 ± 11.9

SERVIZI PROPOSTI

ASSISTENZA TECNICA DIRETTA



1. Ecografia e gestione dei flussi
2. Misurazioni del lardo dorsale (P2)
3. Supporto alla sala parto
4. Prelievi



SERVIZI PROPOSTI

ASSISTENZA TECNICA DIRETTA

1. Ecografia e gestione dei flussi
2. Misurazioni del lardo dorsale (P2)
3. Supporto alla sala parto
4. Prelievi
5. Assistenza ai siti 2 e 3
6. Prescrizioni (Ricetta elettronica)
7. Classy Farm

CLASSYFARM: Prevenire la morsicatura della coda nel suino per migliorarne il benessere



*SISTEMA INTEGRATO ITALIANO
PER CATEGORIZZARE
L'ALLEVAMENTO IN BASE AL*

RISCHIO

ALTO

MEDIO

BASSO

- ❖ **Veterinario** libero professionista
- ❖ **Check list** manuale che valuta:
 - Biosicurezza
 - Benessere animale
 - Parametri sanitari e produttivi
 - Alimentazione animale
 - Consumo di farmaci antimicrobici
 - Lesioni rilevate al macello
- ❖ **Dati** convertiti in un indicatore per **categorizzare** l'allevamento in:
 - ✓ **INSUFFICIENTE**
 - ✓ **MIGLIORABILE**
 - ✓ **OTTIMALE**

SERVIZI PROPOSTI

ASSISTENZA TECNICA DIRETTA



1. Ecografia e gestione dei flussi
2. Misurazioni del lardo dorsale (P2)
3. Supporto alla sala parto
4. Prelievi
5. Assistenza ai siti 2 e 3
6. Prescrizioni (Ricetta elettronica)
7. Classy Farm
8. Vaccinazioni intradermiche ed intramuscolari
9. Monitoraggio al macello

MONITORAGGIO AL MACELLO

Problema

Quando le condizioni sanitarie del suino peggiorano (tosse, inappetenza, parassitosi, ecc...) anche per un breve periodo del loro ciclo, si assiste inevitabilmente ad un aumento del costo di produzione dovuto a minore incremento giornaliero, peggiore resa alimentare, maggior costo dei trattamenti terapeutici, minore qualità delle carni. **Molte patologie possono però rimanere invisibili rendendo difficile la quantificazione del danno.**

Soluzione SUIVET

Punteggiatura dei visceri al macello

- Analisi dei visceri dei suini ed attribuzione di un punteggio sullo stato sanitario di vari organi (polmone, pleure, fegato, pericardio i principali)
- Campionature di lotti di circa 100 suini garantendo un risultato rappresentativo della partita
- Produzione di un report dettagliato che fornisce all'allevatore precise indicazioni sanitarie sul proprio allevamento e sui punti critici
- Pianificazione degli interventi aziendali utili al miglioramento del proprio punteggio sanitario sulla base delle medie italiane, ottenute dall'analisi dei dati provenienti da più di 1000 partite per il 2015
- Valutazione di lesioni da rinite atrofica e rogna
- Valutazione del benessere tramite la punteggiatura delle lesioni cutanee (aggressività, trasporto) in particolare sulla coscia, delle ulcere gastriche e delle lesioni agli unghieri (corretta pavimentazione)



www.suivet.it



suivet



info@suivet.it



user/suivet



CONTROLLO LESIONI AL MACELLO

21/02/18

Macello: Italcarni (Carpi, MO)
Ispettore: dott. Mattia Bottacini

Cliente: Medeghini Giordano

N° animali totali della partita:	150
N° animali controllati:	Polmone 92
	Pleure 98
	Fegato 98
	Stomaco
	Cuore 98
	Uterina
	L. Benvenuti

LESIONI POLMONARI				
LESIONI POLMONARI	Su base 24	N°	%	% lievi
Assenza di lesioni	0	10	10,9	29,3
Piccole lesioni	1-2	17	18,5	
Medie lesioni	3-4	30	32,6	% gravi
Grandi lesioni	5-7	15	16,3	
Lesioni molto importanti	8-8+	20	21,7	38,0
Punteggio medio	5,14			
		N° tot	% tot	
ASCESSI: soglia problema = 10%.		0	0,0	
CICATRICI (media INVERNALE 2016: 12,8*)		15	16,3	
CONSOLIDAMENTO		1	1,0	
LESIONI A SCACCHIERA		9	9,2	



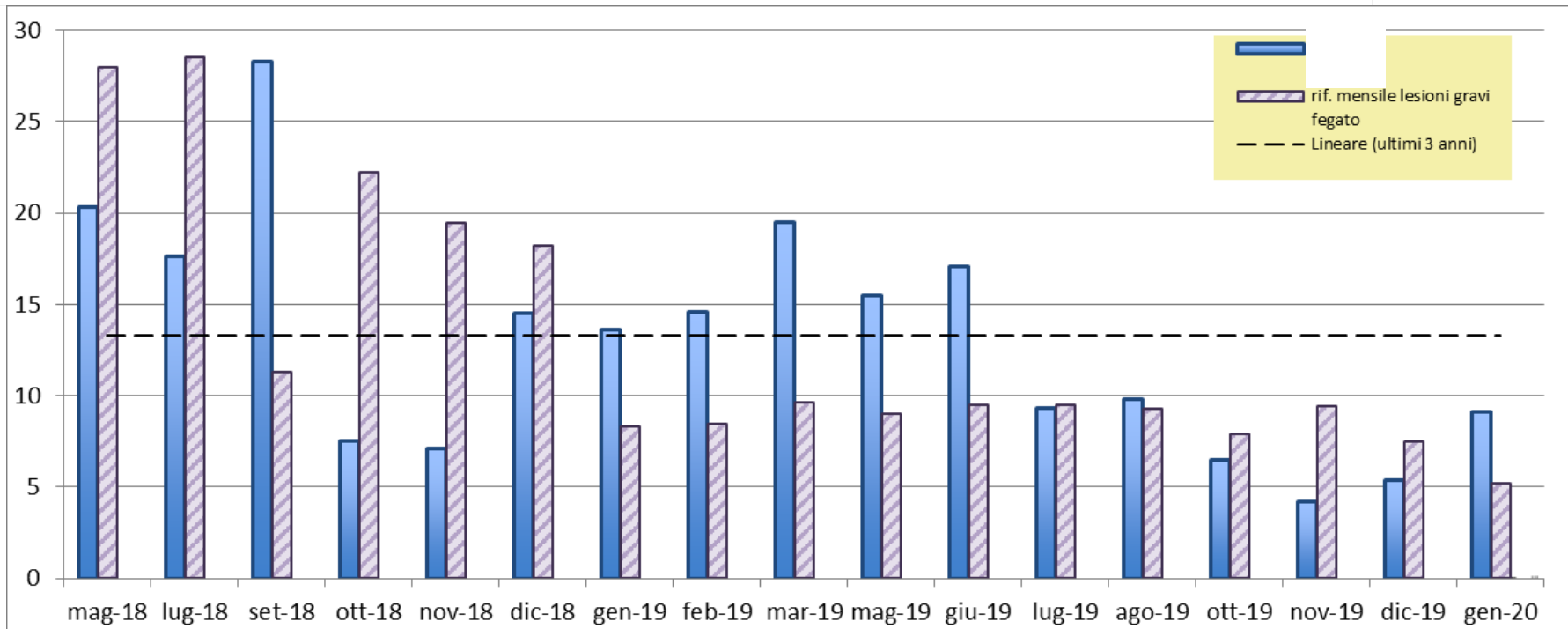
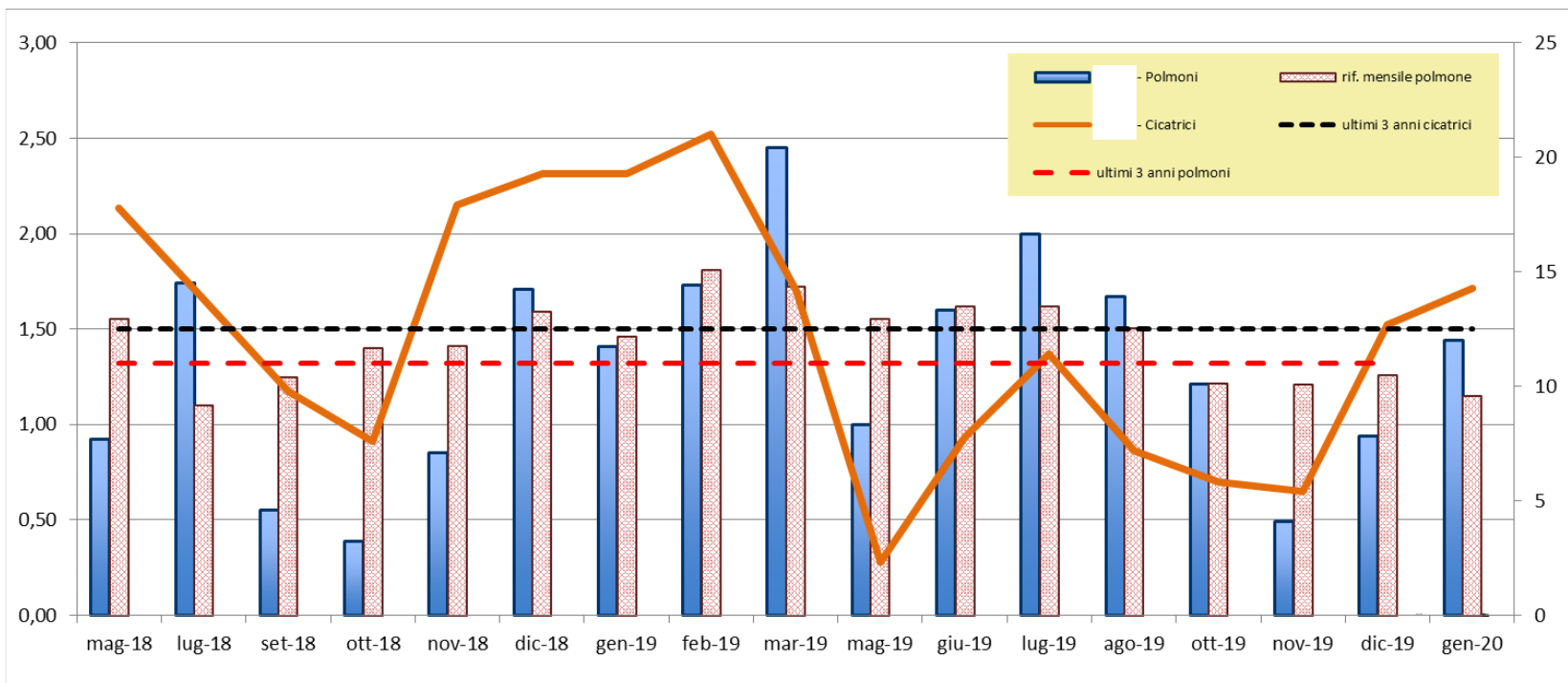
Grafico 1: Rappresentazione grafica delle frequenze percentuali dei polmoni per ciascun punteggio di lesione.



Rappresentazione grafica della collocazione dell'azienda (freccia) nella distribuzione di aziende italiane campionate nel 2016* con la griglia Madec. I valori si riferiscono alla MEDIA INVERNALE

*Scola et al., 2017. Benchmarking of pluck lesions at slaughter as a health monitoring tool for pigs slaughtered at 170 kg (heavy pigs). Preventive Veterinary Medicine 144 (2017) 20-28.



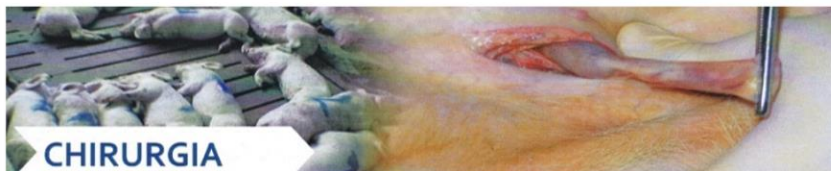


SERVIZI PROPOSTI

ASSISTENZA TECNICA DIRETTA



1. Ecografia e gestione dei flussi
2. Misurazioni del lardo dorsale (P2)
3. Supporto alla sala parto
4. Prelievi
5. Assistenza ai siti 2 e 3
6. Prescrizioni (Ricetta elettronica)
7. Classy Farm
8. Vaccinazioni intradermiche ed intramuscolari
9. Monitoraggio al macello
10. Chirurgia



CHIRURGIA

Problema

In ogni allevamento sono presenti suini affetti da **ernia inguinale o criptorchidismo**.

A questo si aggiungono quei soggetti che per cause varie non vengono orchiettomizzati entro i 7 giorni di vita.

Dopo questa data solo un veterinario può, previa anestesia generale, trattare chirurgicamente questi animali che altrimenti rappresentano una perdita poiché devono essere venduti come scarti.

Soluzione SUIVET

Servizio di chirurgia in azienda

- gestione dei farmaci e del protocollo anestesiológico (con preanestetico via intramuscolare ed un'anestetico generale via endovenosa), somministrazione di antibiotico ed antiinfiammatorio nel rispetto della normativa sul benessere;
- risoluzione chirurgica di ernie inguinali semplici o incarcerate, criptorchidismo ed orchiettomie;
- vasectomie ed epididectomie per verri dedicati alla ricerca dell'estro privi di capacità fecondante ma con libido invariata;
- tutto il materiale necessario viene fornito dai veterinari operatori;
- Percentuali di successo tra 85% e 95% a seconda della tipologia dell'intervento; un nostro veterinario può arrivare ad operare da solo fino a 40 animali/giorno



www.suivet.it



suivet

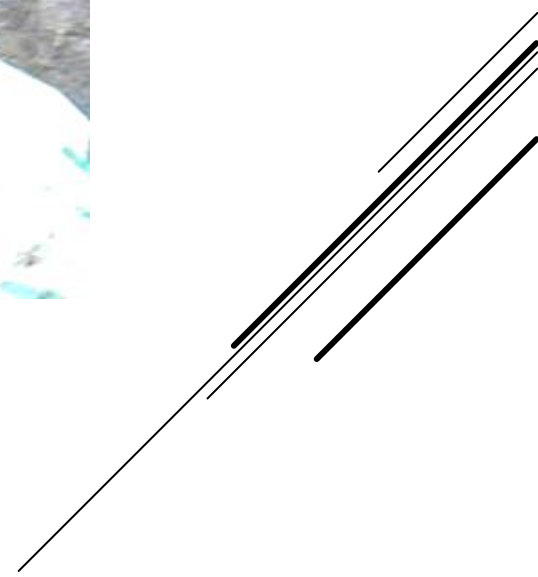


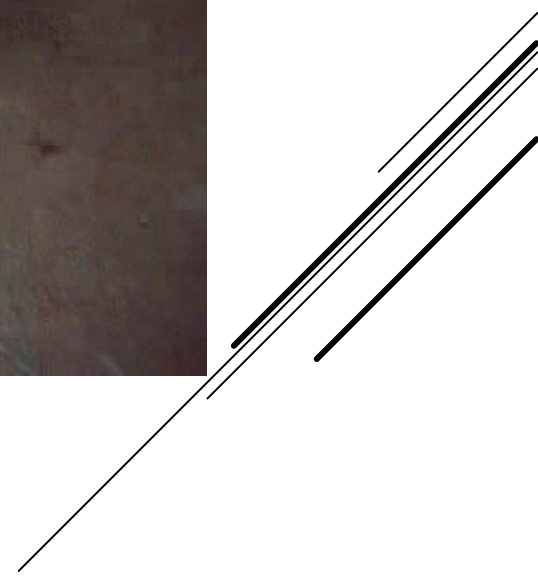
info@suivet.it



user/suivet







SERVIZI PROPOSTI

ASSISTENZA TECNICA DIRETTA

1. Ecografia e gestione dei flussi
2. Misurazioni del lardo dorsale (P2)
3. Supporto alla sala parto
4. Prelievi
5. Assistenza ai siti 2 e 3
6. Prescrizioni (Ricetta elettronica)
7. Classy Farm
8. Vaccinazioni intradermiche ed intramuscolari
9. Monitoraggio al macello
10. Chirurgia
11. Ricerca & Prove di campo





SUIVET di Tonon F. e Mazzoni C. snc
 Via Martiri della Bettola 67/8-42123- Reggio Emilia
 Partita Iva: 02391780356 - REA:277332
 www.suivet.it - info@suivet.it
 posta certificata: suvet@postecert.it

Farrowing rooms field Test: Elevotek farrowing crates

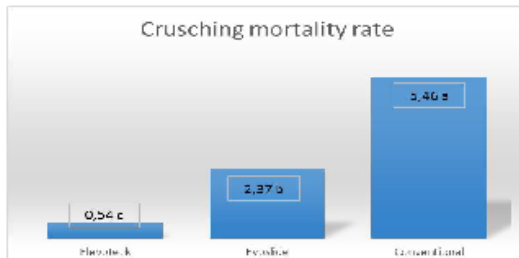
The first three days of life are crucial for survival in piglets. They have to reach the breast to receive nourishment and warmth. Unfortunately this search, so closely linked to life, also represents a risk factor for piglets crushing by sow. For this reason, to reduce this mortality, the research of structures and devices was significantly implemented in recent years.

With the aim to evaluate the efficiency of three farrowing crates of the market, a study was conducted to compare mortality crushing in 158 litters during their first three days of life:

- ELEVOTECK farrowing pen (n= 60)
- PIG EVOSLIDE farrowing pen (n= 47)
- Conventional farrowing pen (n=51)

Statistical analysis was performed with Chi-square test with Yates correction to assess any differences in the mortality rate from crushing. The results are reported in the table and graph below.

Litters living their first three days of life in Elevotek farrowing crate, performed a 0.54% mortality crushing rate, showing a strong statistical difference both with Conventional farrowing crate (5.46%; $P < 0.001$; chi-square = 36, 90) and Pig Evoslid (2.37; $P = 0.003$; chi-square = 8.81) in crushing mortality. The performance of Conventional cage were statistically the worst not only compared with Elevotek cage but also compared with Pig Evoslid ($P = 0.003$; chi-square = 8.50).

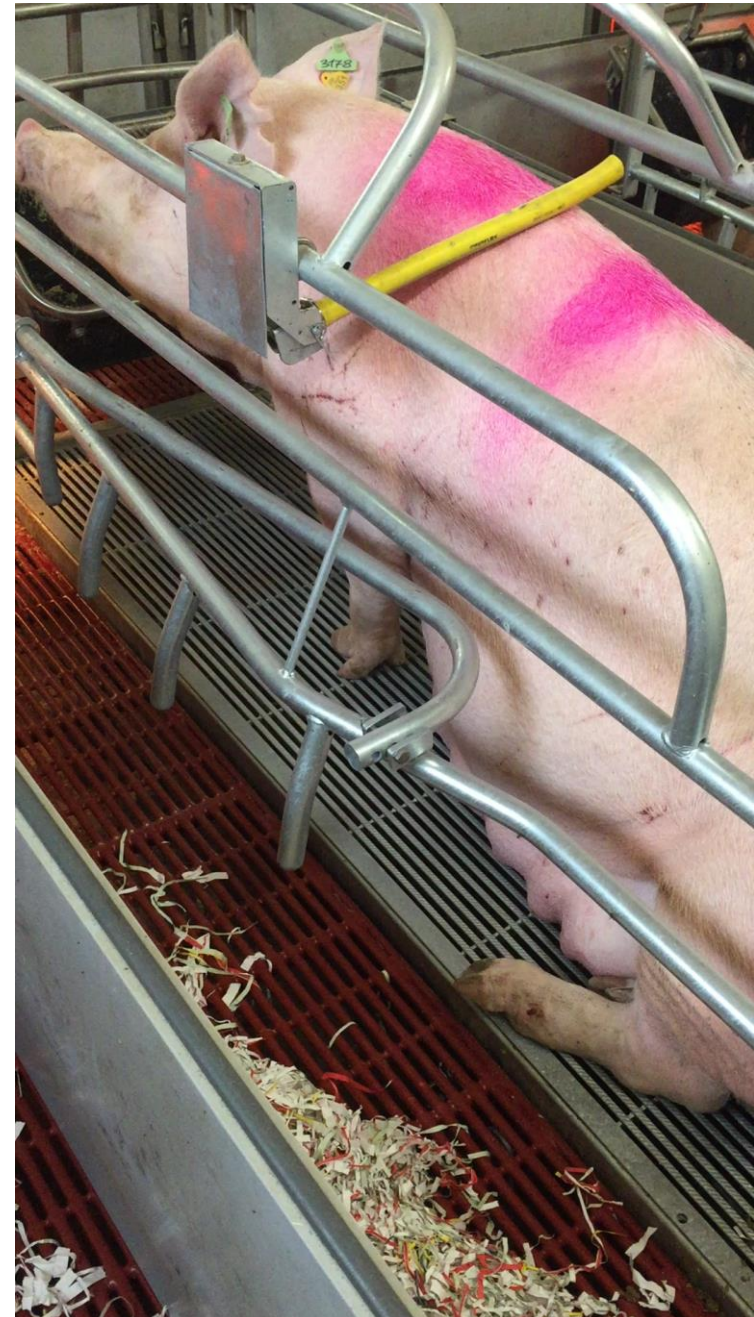


different letters indicate statistical difference

	Farrowing crates			Total (n = 158)
	Elevotek (n = 60)	Evoslid (n = 47)	Conventional (n = 51)	
Piglets born alive, n	932	676	879	2487
Piglets crushed, n	5	16	48	69
Piglets crushed rate, %	0,54	2,37	5,46	2,79

Annalisa Scollo, DVM, PhD

Mazzoni Claudio, DVM, PhD



Paper

Swine surgery: cryptorchidectomy using an inguinal approach

A. Scollo, P. Martelli, E. Borri

The objective of the study was to determine the effects of cryptorchidectomy using an inguinal approach in cryptorchid horses, dogs and cats on farm. In total, 284 monolateral cryptorchid animals were included in the study.



Italian Journal of Animal Science



ISSN: (Print) 1828-051X (Online) Journal homepage: <http://www.tandfonline.com/loi/tjas20>

Effects of three different designed farrowing crates on neonatal piglets crushing: preliminary study

Claudio Mazzoni, Annalisa Scollo, Federico Righi, Enrico Bigliardi, Francesco Di Ianni, Mara Bertocchi, Enrico Parmigiani & Carla Bresciani

To cite this article: Claudio Mazzoni, Annalisa Scollo, Federico Righi, Enrico Bigliardi, Francesco Di Ianni, Mara Bertocchi, Enrico Parmigiani & Carla Bresciani. Effects of three different designed farrowing crates on neonatal piglets crushing: preliminary study. *The Veterinary Journal* 254 (2019) 105397

The Veterinary Journal 254 (2019) 105397



ELSEVIER

Contents lists available at [ScienceDirect](https://www.sciencedirect.com)

The Veterinary Journal

journal homepage: www.elsevier.com/locate/tvjl

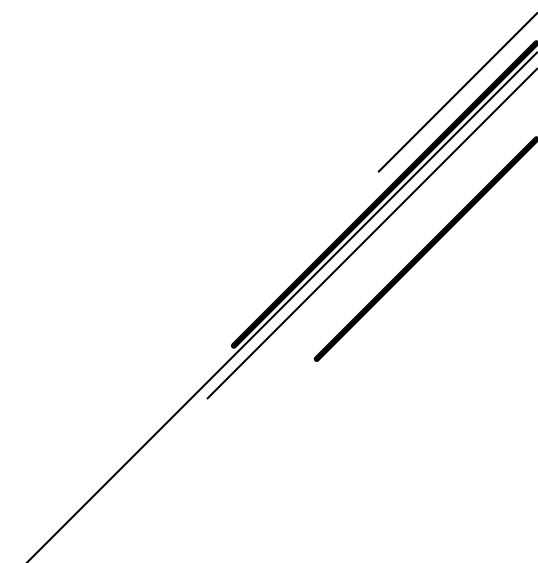


A novel blood-sampling technique in lactating sows: The mammary vein route

A. Scollo^a, C. Bresciani^b, G. Romano^{a,*}, L. Tagliaferri^a, F. Righi^b, E. Parmigiani^b, C. Mazzoni^a

^aSwivet Research Snc, Via E. Che Guevara, 55 - 42123 Reggio Emilia, Italy

^bUniversity of Parma, Strada del Taglio, 10 - 43126 Parma, Italy



Comunicazioni scientifiche



Mazzoni Dott. Claudio

DVM, PhD

INNOVATIVI SISTEMI DI VALUTAZIONE DELLO STRESS NELLA SCROFA ALL'INTERNO DI DIVERSE TIPOLOGIE DI GABBIE PARTO E LORO IMPATTO SULLA MORTALITA' PRE-SVEZZAMENTO

ROMANO G.¹, BRESCIANI C.², PRANDIA A.³, COMIN A.³, RIGHI F.², SCOLLO A.¹, MAZZONI C.¹

¹ Suiwet sas e Swivet Research sas, Via Ernesto Che Guevara 55, 42123 Reggio Emilia, Italia; ² Dipartimento di Scienze Medico Veterinarie, Università di Parma, 43121 Parma, Italia; ³ Dipartimento di Scienze AgroAlimentari, Ambientali e Animali, Università di Udine, 33100 Udine.

www.**SUI**wet.it

XLVI MEETING ANNUALE SIPAS
9-10 Settembre 2021
Villa Quaranta di Pescantina (VR)



SERVIZI PROPOSTI

ASSISTENZA TECNICA DIRETTA

1. Ecografia e gestione dei flussi
2. Misurazioni del lardo dorsale (P2)
3. Supporto alla sala parto
4. Prelievi
5. Assistenza ai siti 2 e 3
6. Prescrizioni (Ricetta elettronica)
7. Classy Farm
8. Vaccinazioni intradermiche ed intramuscolari
9. Monitoraggio al macello
10. Chirurgia
11. Ricerca & Prove di campo
12. Interfaccia con il sito e rivista



- ▶ Il suino come opportunità di lavoro
- ▶ Cos'è Suivet sas e cosa sono le società ad essa collegate
- ▶ Cosa offre il sistema di aziende integrate Suivet sas
- ▶ Requisiti per l'affiancamento formativo con Suivet sas

AGENDA ORIENTAMENTO 2022

Cosa vi
potete
aspettare
alla fine di
quest'anno?

L'etimologia della parola *lavoro* è da ricondursi al latino **labor** = *fatica*. In senso figurato, vuol dire *orientare la volontà, il desiderio, l'intento, oppure intraprendere, ottenere...* Quindi il lavoro è un'attività faticosa volta ad ottenere i risultati che il lavoratore si prefigge.

Lavoro

O forse cerchiamo od abbiamo ad un altro termine?

.....generalmente una determinata attività lavorativa che presuppone una determinata **formazione** ed esercitata in modo organizzato, sistematico e continuativo a scopo di profitto o reddito.

Professione!

Formazione



Corso magistrale

Tirocinio pre-laurea

Laurea ed Esame di stato

Tirocinio post-laurea

Tirocinio aziendale

Tirocinio privato*

Pubblico e Università

Percorso Suivet sas

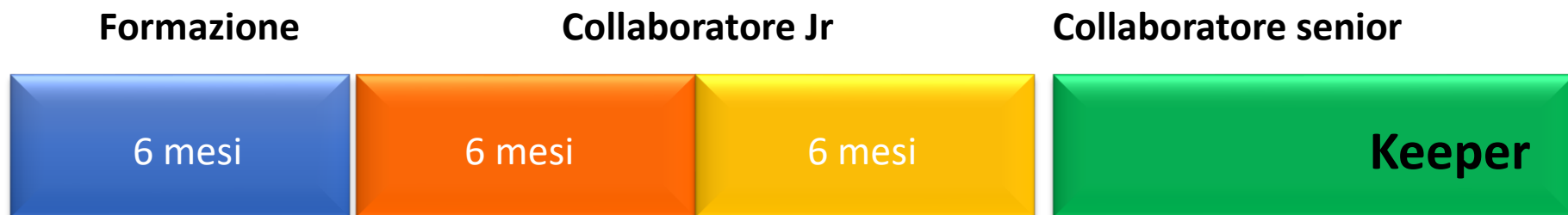
Tirocinio privato

- Inquadramento tributario
- Supporto assicurativo
- Supporto amministrativo
- Retribuzione con inquadramento «nord europeo»
- Progressivo avanzamento di carriera

Attività formativa

- Assistenza tecnica diretta
- Prove di campo
- Journal club mensili
- SIPAS/eventi
- 4 corsi Suivet Training sas
 - Corsi on-line 3tre3
 - Gestazione 1 e 2
 - Sala parto 1 e 2
 - Ecografia suina
 - Benessere

Percorso Suivet sas



- Assistenza tecnica diretta
- Prove di campo
- Journal club mensili
- SIPAS/eventi
- 4 corsi Suivet Training sas
 - Corsi on-line 3tre3
 - Gestazione 1 e 2
 - Sala parto 1 e 2
 - Ecografia suina
 - Benessere
- Inquadramento tributario
- Supporto assicurativo
- Supporto amministrativo
- Retribuzione con inquadramento «nord europeo»
- Avanzamento di carriera

- ▶ Il suino come opportunità di lavoro
- ▶ Cos'è Suivet sas e cosa sono le società ad essa collegate
- ▶ Cosa offre il sistema di aziende integrate Suivet sas
- ▶ Requisiti per l'affiancamento formativo con Suivet sas

AGENDA ORIENTAMENTO 2022

- ▶ Neolaureati interessati al settore suinicolo
- ▶ 24-26 anni
- ▶ Auto muniti
- ▶ 6 mesi da investire per la formazione



Mondo del lavoro

REQUISITI PER L'AFFIANCAMENTO
FORMATIVO CON SUIVET SAS



GRAZIE

Mazzoni Dott. Claudio
DVM, PhD