

XLVIII MEETING ANNUALE SIPAS
30-31 Marzo

Villa Quaranta di Pescantina (VR)



*Mazzoni C.¹, Scollo A.², Ubezio A.³,
D'Annunzio G.⁴, Luppi A.⁴*

¹DVM, PhD Suivet sas, Via Ernesto Che Guevara 55, 42123 Reggio Emilia, Italia; ²Dipartimento di Scienze Veterinarie, Università di Torino, Grugliasco (TO); ³Dott.ssa Agronoma, 27029 Vigevano (PV); ⁴Istituto Zooprofilattico Sperimentale delle Lombardia e dell'Emilia-Romagna, sede di Parma (PR)

GRAVE SINTOMATOLOGIA NEUROLOGICA CON ELEVATA MORTALITÀ IN SUINI NEONATI

Caso clinico





L'importanza dello zucchero.....!



Grave sintomatologia neurologica con elevata mortalità in suini neonati

Caso clinico: descrizione dell'azienda



- Lomellina (Pv)
- 280 scrofe di «Nero della Lomellina»
- Convenzionale in BD3w7BD
- Strutture datate
- Rimonta interna
- Prodotto tipico
- MCI finito
- Parto indotto
- Vaccinazione scrofe PPV+MR e PCV2
- Vaccinazione suinetti PCV2+Mycoplasma





Grave sintomatologia neurologica con elevata mortalità in suini neonati

Caso clinico: descrizione del caso

- Gennaio 2021 (andamento stagionale).
- Mortalità neonatale
- Insorgenza rapida (10-30minuti)
- Anche in soggetti grossi
- Dicembre 2021 23,5% perdite



Grave sintomatologia neurologica con elevata mortalità in suini neonati

Caso clinico: Descrizione del caso

Tremore, nervosismo

Vocalizzazioni ed irritabilità

Ipotermia

Ottundimento del sensorio, convulsioni

Schiuma dalla bocca, opistotono

Coma e morte

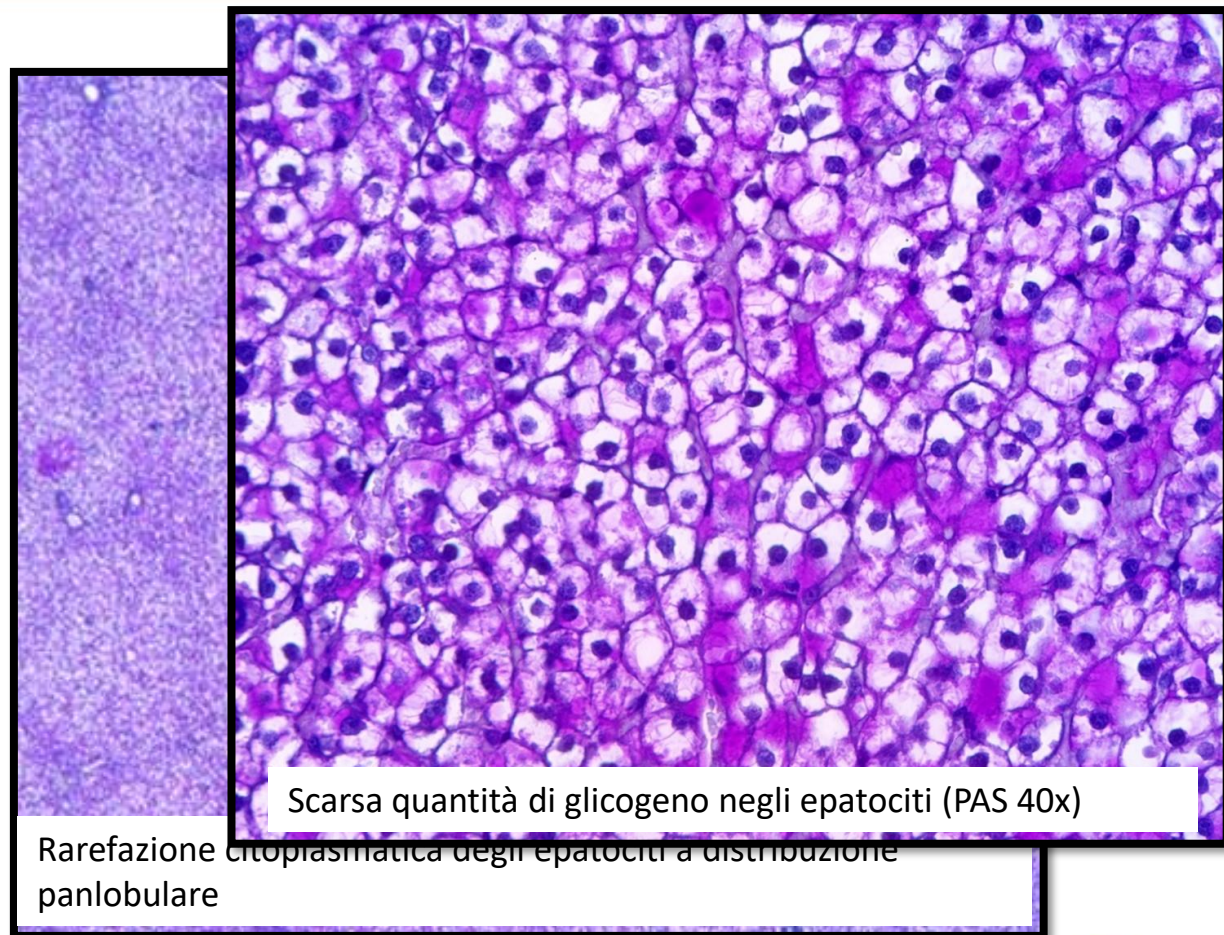




Grave sintomatologia neurologica con elevata mortalità in suini neonati

Caso clinico: descrizione del caso

- Ottobre 2021 isolato EMCV da 4 cuori
- Gennaio 2022 13 soggetti per isolamento (rt-PCR neg). AP: Stomaco vuoto
- Istologia su campioni di: milza, polmone, fegato, rene cervello, cervelletto, muscolo scheletrico
- Colorazione istochimica (PAS) del fegato scarsa quantità di glicogeno

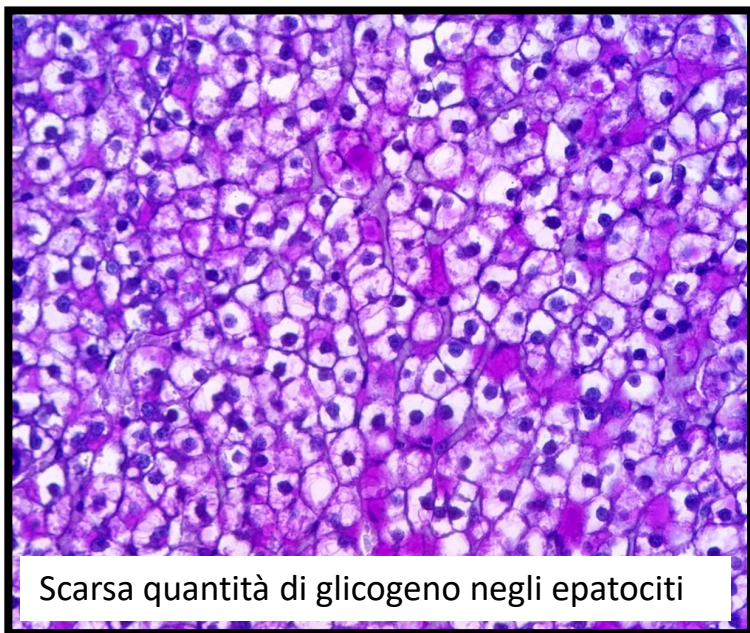




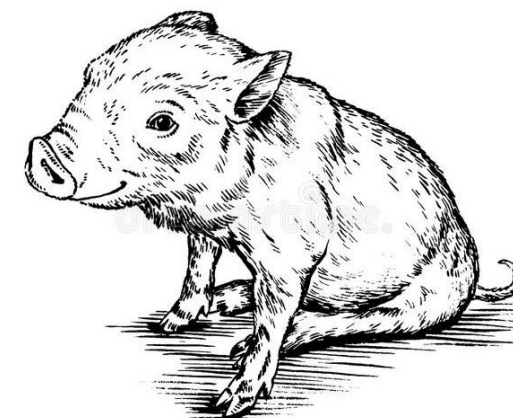
Grave sintomatologia neurologica con elevata mortalità in suini neonati

Caso clinico: sospetto diagnostico

Cosa può dare questo quadro?



Glucagone
Adrenalina



Ipoglicemia





Grave sintomatologia neurologica con elevata mortalità in suini neonati

Caso clinico: approccio terapeutico

- Da febbraio 2022
- Prodotto liquido costituito per il 60% da:
 - Saccarosio
 - Sciroppo di glucosio
 - Destrosio
- Senza grassi e proteine
- Alle scrofe dai -7gg dal parto x tutta la lattazione
- Somministrato manualmente
- 0,25l/capo/giorno
- Trattamento individuale dei suinetti clinici: 4ml/capo



Grave sintomatologia neurologica con elevata mortalità in suini neonati

Caso clinico: Risultati

Dati delle due bande precedenti e delle due bande successive al trattamento con gli zuccheri

		Gruppo senza zucchero		Gruppo con zucchero		
	N. di scrofe	Media	Dev. standard	Media	Dev. standard	P-values
Nati vivi, n.	46	10,804	3,462	11,429	2,685	ns
Nati morti, %	46	20,459	17,210	4,157	8,165	<0,0001
Mummificati, %	46	2,141	8,539	1,173	3,393	ns
Mortalità con sintom.neurol.%	46	23,549	25,944	0,575	2,938	<0,0001
Suinetti tolti dalla nidiata, %	46	8,065	15,527	17,636	20,459	0,002
Suinetti aggiunti alla nidiata, %	46	22,466	61,142	6,478	12,356	ns
Svezzati, n,	46	8,326	2,088	9,469	1,660	<0,0001
Mortalità per altre cause, %	46	6,141	10,308	2,931	4,622	ns



51/560 suinetti hanno avuto bisogno di un trattamento individuale (9,1%)





Grave sintomatologia neurologica con elevata mortalità in suini neonati

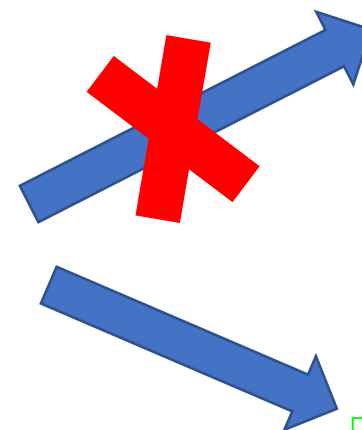
Caso clinico: Discussione

Frequente causa di mortalità neonatale
Insorge fra le 12 e le 24 ore dopo il parto

Ipoglicemia



Ipotermia



**Rapido accesso
alla mammella**

Acidosi metabolica



Morte





Grave sintomatologia neurologica con elevata mortalità in suini neonati

Caso clinico: Conclusioni-Cause di ipoglicemia neonatale



Cause legate alla scrofa

- Ridotta disponibilità di accesso alla mammella
- Iperprolificità
- Parto languido
- Scrofe denutrite
- Scrofe malate

Cause legate a struttura ed ambiente

- Cattivo disegno della gabbia
- Umidità
- Freddo

Cause legate ai suinetti

- Bagnato, senza pelo e al freddo
- Scarse riserve di glicogeno
- Alto rapporto superficie/peso corporeo
- I più deboli
- Nascita pretermine
- Ipossia durante il parto

Grave sintomatologia neurologica con elevata mortalità in suini neonati

Caso clinico: Conclusioni-Terapia

Terapia

- Tempestiva
- Trasferimento in ambiente caldo (30°C)
- Somministrare colostro o derivati (ogni 20 min)
- Balia piccoli



Con la somministrazione della miscela di zuccheri

- Riduzione dei NM:
 - Maggiore vitalità dei suinetti?
 - Partì più veloci?
- Riduzione dei morti con sintomi neurologici
- Più suinetti baliati
- Più suinetti svezzati
- Importanza dell'assistenza
- Importanza dell'istopatologia





*Grazie per
l'attenzione!.....*

*L'importanza dello
zucchero.....!*

Si ringrazia il Prof. Giuseppe Sarli per il supporto tecnico-scientifico fornito per la parte relativa alle indagini istopatologiche